

# 지넷시스템 안전 운전의 파트너



FHD·FHD 2CH SMART  
BLACKBOX

## 간단설명서 rev01

간단 설명서는 블랙박스를 사용하기 위한 가장 기본적인 내용을 다루고 있으며, 상세한 내용은 지넷시스템 홈페이지(<http://www.gnetsystem.com>) 에서 확인하시기 바랍니다.



제조년월 : 제품상자 면에 기재됨

제조사/제조국 : (주)지넷시스템 / 한국 | 인증번호 : R-R-TLP-V833Z-F / R-R-TLP-GRC-FHD

### 보증과 책임의 범위

1. 일반적인 메모리 저장장치는 사용 가능한 수명이 있으며, 저장장치 수명과 정전기 또는 외부 전압 충격에 의해 데이터가 손실될 수 있습니다. 중요한 저장자료는 반드시 다른 저장 장치에 복사해 주시기 바랍니다.
2. 당사는 본 제품의 고장에 의한 손해, 저장자료 손실에 의한 손해, 그 외 본 제품과 관련하여 발생하는 손해에 대하여 책임을 지지 않습니다.

※ 품질 향상을 위해 메뉴얼 및 제품 사양이 통보 없이 수정 될 수 있습니다.

## 주의 사항

제품에 대한 모든 권리는 (주)지넷시스템에 있으며 저작권 법에 따라 보호 받고 있습니다.  
(주)지넷시스템의 사전동의 없이 무단복제, 수정 및 배포 하는 경우에는 형사처벌의 대상이 될 수 있습니다.

- 기기에 과도한 충격이나 이물질을 투입하지 마십시오.  
(제품이 손상되거나 화재 및 감전이 발생할 수 있습니다.)
- 과도한 썬팅, 또는 특수 유리는 가급적 삼가해 주십시오.  
(영상이 희미하게 될 수 있으며, GPS 수산물에 문제가 될 수 있습니다.)
- 사용자가 임의로 제품을 분리 또는 개조하지 마십시오.  
(사용자 임의로 조작하여 손상된 제품은 당사가 책임지지 않습니다)
- 안전 운전을 위해서는 운행 중에 제품을 확인하거나 조작을 삼가해 주시기 바랍니다.
- 차량 내부를 청소할 경우 물 또는 휘발성 약품으로 제품을 청소하지 마십시오.  
(제품이 손상되거나 화재 및 감전이 발생할 수 있습니다.)
- 장기간 직사광선에 노출시 차량내부의 온도 상승으로 인하여 SD 카드의 인식오류와 카메라 영상 왜곡이 발생할 소지가 있으며 장기간 실외 주차를 해야 될 경우 되도록이면 전원을 분리하는 것도 블랙박스를 문제없이 사용하는데 도움이 될 수 있습니다.
- 제품의 정상적인 동작을 위하여 고온 또는 다습한 곳을 피하시기 바랍니다.
- 주행 전 주기적으로 LCD 실시간 화면으로 후방 카메라 동작을 확인 하여 주십시오. 후방카메라가 불량일 경우 후방 영상이 출력되지 않으며 전방 영상만 촬영 됩니다.

## 메모리카드 주의사항

- Micro SD 메모리는 소모성 제품으로 메모리의 특성 상 읽기 / 쓰기 수명이 있습니다.  
장시간 사용시 녹화가 되지 않을 수 있으니 주기적인 관리가 필요합니다.  
(수명이 지난 메모리로 인해 녹화 오류 발생시 당사는 책임이 없음을 양해 바랍니다.)
- Micro SD 메모리 구입 시 제품의 호환성 문제가 생길 수 있으므로 정품을 구매 해 주시기 바라며,  
당사에서 제공하지 않은 메모리는 A/S가 제외됩니다.
- 자동차 사고발생시 Micro SD 메모리를 꺼내어 녹화된 영상을 컴퓨터에 저장하시기 바랍니다.  
상시녹화 등에 의하여 시간이 지나면 저장된 영상이 순차적으로 덮어 쓰기가 되어 사고 영상이 지워질 수 있습니다.
- 반드시 제품 전원을 끄시고 REC LED가 꺼진 것을 확인 후 Micro SD 메모리를 분리하여 주십시오.  
녹화된 영상이 손상되거나, Micro SD 메모리의 불량 혹은 수명이 단축될 수 있습니다.

- Micro SD 메모리 안에 제공되는 블랙박스 전용 프로그램과 녹화된 영상 이외의 데이터가 있을 경우 자동으로 삭제하여 안정성을 높였습니다. (블랙박스에 사용 중인 메모리 카드를 다른 용도로 사용하지 마십시오. 제품에 장착 시 자동으로 삭제 됩니다.)
- 자체적인 JDR파일시스템으로 메모리를 포맷하지 않아도 오류없이 사용 가능하나 하드웨어적 오류가 있을 수 있으므로 월 1회 이상 포맷을 권장합니다.  
- <http://www.sdcard.org> 사이트를 통하여 SD Formatter 프로그램을 다운로드 받아 Micro SD 메모리의 이상 유무를 확인하시기 바랍니다.
- 본 제품에 사용하는 Micro SD 메모리 card는 (주)지넷시스템 전용 메모리 card를 권장합니다. (주)지넷시스템 전용 메모리 card 외 타 메모리는 정상 동작이 안 될수 있습니다. Micro SD 메모리는 최소 : 32GB, 최대 : 512GB까지 지원 가능 합니다.

## 제품 사양

※본 제품의 일부 사양은 품질향상을 위해 사전 예고없이 변경 될 수 있습니다.

이미지 센서	Full HD CMOS 센서
오디오 입력	마이크 내장
비디오/ 오디오 압축	H.264 / ADPCM
녹화 해상도	전방 카메라 1080P(1920x1080P) / 후방 카메라 1080P(1920x1080P)
녹화 속도	전방 카메라 Max 30fps / 후방 카메라 Max 30fps
진동 센서	외부 충격에 의한 이벤트 녹화
음성안내 지원(스피커)	제품 상태를 알리는 알람음과 음성안내
외장GPS 센서	구글맵과 연동하여 위치 확인(옵선)
렌즈	전방, 후방 약 140도 광각 렌즈
뷰어	Windows 7 / 8 / 10, 32Bit / 64Bit 지원, 구글맵을 사용하기 위해서는 WebView2 Runtime이 필요합니다.
전원	DC 12V - 24V
제공 퓨즈의 허용 전류 치	3A
동작온도	-10℃ ~ 60℃ (보관온도: -20℃ ~ 80℃)
습도	10~95%
LCD(Touch)	480x320 감압식 LCD panel



전방/후방 카메라  
(거치대포함)



후방카메라 연결케이블



상시전원케이블



메모리

※ 이 제품의 구성품은 제품성능 향상을 위해 사전 예고없이 변경 될 수 있습니다.

**별도 구성품**



Wi-Fi Dongle



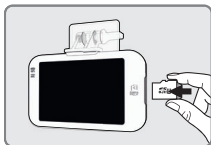
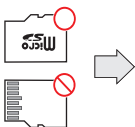
외장 GPS



스티커

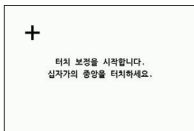
**메모리 카드 삽입 방법 / 터치 보정 방법**

**!** Micro SD 메모리를 사용하기 전 주의사항을 꼭 숙지하기 바랍니다.

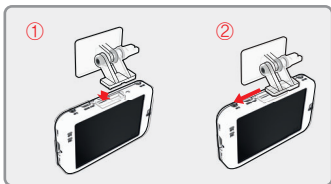


**!** LCD 터치 보정 방법

LCD 화면을 5초 동안 누른 후 때시면 우측과 같이 터치 보정 화면으로 넘어갑니다.  
화면에 나오는 설명에 맞춰 보정하시면 됩니다.



**블랙박스 거치대 연결 방법**



거치대를 ①번 그림과 같이 카메라 상단 홈에 끼운 후 ②번 그림 방향으로 끼워 "딸깍" 소리가 날 때까지 밀어 넣습니다  
(거치대 분리 역순으로 하시면 됩니다.)



① 상단 버튼

- 저장
- 폴더 열기
- 인쇄 (프린트)
- 설정

② 구글 지도

GPS와 인터넷이 연결시 정상 작동 됩니다.

③ 재생 목록 및 정보표시

⑥ G-센서(가속도)그래프

④ GPS 수신창  
외장GPS가 연결되어야 사용이 가능합니다.

⑦ 속도계  
외장GPS가 연결되어야 사용 가능합니다.

⑤ 영상 컨트롤 팝업

⑧ 녹화 영상 재생

- 썸네일
- 차선 그리기
- 한 영상 보기
- 분할 보기
- PIP 보기
- 색상 조정 패널

- 순방향 재생
- 일시 정지
- 이벤트 반복 재생
- 이전, 다음 이벤트
- 한 프레임 재생

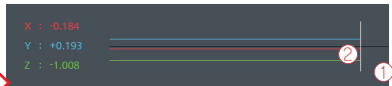
⑨ 재생 속도 조절

⑩ 소리 조절

• 색상 조정 패널기능은 HW 모드에서만 사용 할 수 있습니다.(PC 성능에 따라 기능을 사용할 수 있습니다.)

## G-센서 데이터 확인 방법

<G-센서 데이터 확대>



① 현재 재생 되고 있는 영상의 위치

② 3차원 좌표계 정보의 수치와 그래프(G-센서 데이터)

영상을 재생하면 G-센서 데이터 위치에 현재 재생 되고 있는 영상 위치의 X축(진행방향), Y축(좌우방향), Z축(높이)의 3차원 좌표계 정보(G-센서 데이터)가 출력됩니다.

## 안드로이드 스마트폰

1 Gnet 앱 설치 후 스마트폰 화면에 앱 아이콘을 실행 시킵니다.



2 Wi-Fi 버튼을 터치합니다. "등록대기 모드입니다" 라는 음성 메시지가 나옵니다.



등록대기모드 유지 시간은 2분이며 시간 경과 시 "등록 대기 모드가 해제 되었습니다." 음성 안내가 나오며 해제됩니다.

3 모바일 APP 화면 중앙에 있는 '기기등록' 버튼을 터치합니다.



블랙박스 Wi-Fi 검색이 완료되면 원하는 블랙박스 기기를 좌우 화살표로 선택하고 "기기 연결하기" 버튼을 터치합니다.

4 블랙박스 등록이 완료되었습니다.



## 연결 실패 시

모바일 앱 화면 하단에 '고객지원' 항목에 들어가셔서 연결 도움말을 참고해주세요. 그래도 연결이 어려우실 경우 고객센터 연결을 통해 상담 받으실 수 있습니다.



## 아이폰(iOS)



1 Gnet 앱 설치 후 스마트폰 화면에 앱 아이콘을 실행 시킵니다.

2 Wi-Fi 버튼을 터치합니다. “등록대기 모드입니다” 라는 음성 메시지가 나옵니다.

등록대기모드 유지 시간은 2분이며 시간 경과 시 “등록 대기 모드가 해제 되었습니다.” 음성 안내가 나오며 해제됩니다.



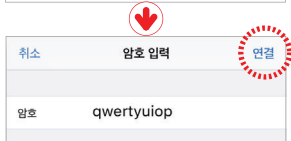
3 스마트폰의 설정 메뉴에서 Wi-Fi를 켭니다.



4 Wi-Fi 목록에서 GNET\_BB\_로 시작하는 이름을 선택합니다.



5 암호 입력란에 [qwertyuiop]를 입력한 후 연결 버튼을 누릅니다.

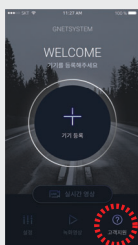


6 블랙박스와 연결이 완료 되어 Gnet 앱을 이용하실 수 있습니다.



### 연결 실패 시

모바일 앱 화면 하단에 ‘고객지원’ 항목에 들어가셔서 연결 도우미를 참고해주세요. 그래도 연결이 어려우실 경우 고객센터 연결을 통해 상담 받으실 수 있습니다.



제품명	자동차용 사고영상 기록장치		모델명	Z8
Serial NO.			구입일	
고객	성명		전화번호	
	주소			
구매처			전화번호	
무상보증기간	구입일로부터 2년(구입 영수증으로 확인 불가 시 제조일 기준 + 3개월)			
	단말기-2년, 액세서리-3개월			

품질보증 관련하여 다음과 같은 경우 무상 또는 유상으로 수리가 진행될 수 있습니다.

(주)지넷시스템에서는 품목별 소비자 피해규정(공정거래위원회 고시 제2011-10호)에 따라 보증을 실시합니다.

수리를 의뢰할 때는 구입 일자가 기재된 본 보증서를 제시해야 충분한 서비스를 받으실 수 있으므로 잘 보관하시기 바랍니다.

제품 구입일자 확인이 안될 경우 제조일부터 3개월이 경과한 날로부터 품질보증기간을 산정합니다.

1. 본 제품에 대한 품질보증은 보증서에 기재된 내용으로 보증 혜택을 받습니다.
2. 무상 보증 기간은 구입일로부터 산정되므로 구입일자를 기제 받으시기 바랍니다.
3. 서비스 요청 시 분사 또는 지정된 협력 사에서 서비스를 합니다.
4. 보상여부 및 내용통보는 요구일로부터 7일 이내에, 피해보상은 통보일로부터 14일 이내에 해결해드립니다.



**고객센터 및 A/S 접수처 : 경기도 화성시 송산면 송산로 514-5 | 고객센터: 1899-3287**

소비자 피해 유형		보상내역	
		보증기간 이내	보증기간 이후
정상적인 사용상태에서 자연 발생한 성능, 기능성 고장 발생 시	구입 후 10일 이내에 중요한 수리를 요하는 경우	제품교환 또는 구입가환불	정액 감가상각 한 금액에 10%를 가산하여 환불
	구입 후 1개월 이내에 중요 부품에 수리를 요하는 경우	제품 교환, 무상 수리	
	교환된 제품이 1개월 이내에 중요한 수리를 요하는 경우	구입가 환불	
	교환 불가능 시	무상 수리	
	하자 발생 시		
	동일 하자에 대하여 수리했으나 고장이 재발(4회 이상)	제품교환 또는 구입가 환불	
	여러 부위 고장으로 총4회 수리 받았으나 고장이 재발(5회 이상)		
	수리 불가능 시		
	수리용 부품을 보유하고 있지 않아 수리가 불가능한 경우		
소비자가 수리 의뢰한 제품을 사업자가 분실한 경우	제품 교환		
제품구입시 운송과정 및 제품 설치 중 발생한 피해			
수리가 가능한 경우	유상 수리	유상 수리	
수리용 부품을 보유하고 있지 않아 수리가 불가능한 경우	유상 수리에 해당하는 금액징수 후 제품교환		
<ul style="list-style-type: none"> <li>* 천재지변(화재, 영해, 가스, 지진, 홍수, 낙뢰 등)에 의한 고장이 발생하였을 경우</li> <li>* 사용상 정상 마모되는 소모성 부품을 교환하는 경우</li> <li>* 사용전원의 이상 및 접속기기가 불량으로 인하여 고장이 발생하였을 경우</li> <li>* 기타 제품 자체의 하자가 아닌 외부 원인으로 인한 경우</li> <li>* 제품의 이동 등으로 인하여 설치가 부실한 경우</li> <li>* 고장이 아닌 경우 서비스를 요청하면 요금을 받게 되므로 반드시 사용설명서를 읽어주세요</li> <li>* 제품 기능 사용설명 및 분해하지 않고 처리하는 간단한 조정시 (1회 무료, 2회부터 유료)</li> <li>* 소비자 설치 미숙으로 재 설치를 한 경우</li> </ul>	유상 수리	유상 수리	