



지넷시스템 안전 운전의 파트너



MOTORCYCLE VIDEO RECORDER

간단설명서 rev01

본 간단 설명서는 MVR Y1을 사용하기 위한 가장 기본적인 내용만을 다루고 있으며, MVR Y1에 대한 상세한 내용은 지넷시스템 홈페이지(<http://www.gnetsystem.com>)에서 내용을 확인 후 사용하시기 바랍니다.



제조년월 : 제품상자 면에 기재됨

제조사/제조국 : (주)지넷시스템 / 한국 | 인증번호 : R-R-TLP-MVRV1

보증과 책임의 범위

1. 일반적인 메모리 저장 장치는 사용 가능한 수명이 있으며, 저장 장치 수명과 정전기 또는 외부 전압 충격에 의해 데이터가 손실이 있을 수 있습니다. 중요한 저장 자료는 반드시 다른 저장 장치에 복사해 주시기 바랍니다.
2. 당사는 본 제품의 고장에 의한 손해, 저장 자료 손실에 의한 손해, 그 외 본 제품과 관련하여 발생하는 손해에 대하여 책임을 지지 않습니다.

※ 품질 향상을 위해 매뉴얼 및 제품 사양이 통보 없이 수정될 수 있습니다.



제품에 대한 모든 권리는 (주)지넷시스템에 있으며 저작권 법에 따라 보호 받고 있습니다. (주)지넷시스템의 사전동의 없이 무단복제, 수정 및 배포 하는 경우에는 형사처벌의 대상이 될 수 있습니다.

- 기기에 과도한 충격이나 이물질을 투입하지 마십시오.
(제품이 손상되거나 화재 및 감전이 발생할 수 있습니다.)
- 사용자가 임의로 제품을 분리 또는 개조하지 마십시오.
(사용자 임의로 조작하여 손상된 제품은 당사가 책임지지 않습니다. 카메라는 5V의 전압을 사용하고 있습니다. 사용자 임의 개조로 인하여 다른 전압이 인가되어 제품이 손상될 경우 또한 당사가 책임지지 않습니다.)
- 안전 운전을 위해서는 운행 중에 제품을 확인하거나 조작을 삼가해 주시기 바랍니다.
- 물 또는 휘발성 약품으로 제품을 청소하지 마십시오.
(제품이 손상되거나 화재 및 감전이 발생할 수 있습니다.)
- 장시간 동안 사용 안 할 경우 제품 시간이 초기화될 수 있으니 항상 시간을 확인하시기 바랍니다. (외장 GPS 연결 시엔 제외)
- 장기간 직사광선에 노출 시 온도 상승으로 인하여 SD 카드의 인식 오류와 카메라 영상 왜곡이 발생할 소지가 있으며 장기간 실외 주차를 해야 될 경우 되도록이면 전원을 분리하는 것도 블랙박스를 문제없이 사용하는데 도움이 될 수 있습니다.
- 제품의 정상적인 동작을 위하여 고온 또는 다습한 곳을 피하시기 바랍니다.
- 주기적으로 장비가 정상적으로 동작하는지 확인하여 주십시오.
- 인위적으로 전방, 후방 카메라 케이블들을 연장하거나 절단하시면 제품 품질에 문제가 될 수 있습니다.
- 업데이트 및 최적화를 위하여 일부 사양이 변경될 수 있습니다.

- Micro SD 메모리는 소모성 제품으로 메모리의 특성상 읽기 / 쓰기 수명이 있습니다. 장시간 사용 시 녹화가 되지 않을 수 있으니 주기적인 관리가 필요합니다. (수명이 지난 메모리로 인해 녹화 오류 발생 시 당사는 책임이 없음을 양해 바랍니다.)
- Micro SD 메모리 구입 시 제품의 호환성 문제가 생길 수 있으므로 정품을 구매해 주시기 바라며, 당사에서 제공하지 않은 메모리는 A/S가 제외됩니다.
- 자동차 사고 발생 시 Micro SD 메모리를 꺼내어 녹화된 영상을 컴퓨터에 저장하시기 바랍니다. 상시 녹화 등에 의하여 시간이 지나면 저장된 영상이 순차적으로 덮어 쓰기가 되어 사고 영상이 지워질 수 있습니다.
- 반드시 제품 전원을 끄시고 본체 LED가 꺼진 것을 확인 후 Micro SD 메모리를 분리하여 주십시오. 녹화된 영상이 손상되거나, Micro SD 메모리의 불량 혹은 수명이 단축될 수 있습니다.
- Micro SD 메모리 안에 제공되는 지넷시스템 전용 프로그램과 녹화된 영상 이외의 데이터가 있을 경우 자동으로 삭제하여 안정성을 높였습니다. (블랙박스에 사용 중인 메모리 카드를 다른 용도로 사용하지 마십시오. 제품에 장착 시 자동으로 삭제 됩니다.)
- 자체적인 JDR 파일시스템으로 메모리를 포맷하지 않아도 오류 없이 사용 가능하나 하드웨어적 오류가 있을 수 있으므로 월 1회 이상 포맷을 권장합니다.
- <http://www.sdcard.org> 사이트를 통하여 SD Formatter 프로그램을 다운로드 받아 Micro SD 메모리의 이상 유무를 확인하시기 바랍니다.
- 본 제품에 사용하는 Micro SD 메모리 card는 (주)지넷시스템 전용 메모리 card를 권장합니다. (주)지넷시스템 전용 메모리 card 외 타 메모리는 정상 동작이 안 될 수 있습니다. Micro SD 메모리는 최대 : 512GB까지 지원됩니다.
- Micro SD 메모리를 처음 장착하거나 포맷 후에 장착하는 경우 Micro SD 메모리의 용량에 따라 3~5분 정도의 Micro SD 메모리 점검 및 데이터 생성을 위한 시간이 필요합니다. 동작 중에 전원을 끄거나 Micro SD 메모리를 제거하지 마십시오.
- 데이터 생성 작업 중 Micro SD 메모리를 제거하는 경우 녹화가 되지 않을 수 있습니다.

제품 각 부의 명칭 - 본체, 카메라



본체



카메라



- | | | |
|--------------------|--------------|--------------------|
| ① 상태 LED | ④ MicroSD 슬롯 | ⑦ 카메라연결 케이블(전방/후방) |
| ② Micro SD Card 커버 | ⑤ 카메라 LED | ⑧ 카메라 크레들(각도조절가능) |
| ③ 연결케이블 | ⑥ 카메라 렌즈 | |

제품 사양



채널	2채널 (전방, 후방)
이미지 센서	Full HD CMOS 센서 전방-FHD, 후방-FHD
오디오 입력	마이크 내장
비디오 압축	H264
오디오 압축	ADPCM
녹화 해상도	전방, 후방 1080P(1920x1080P)
녹화 속도	Max 30fps
와이파이	본체 내장
진동 센서	외부 충격에 의한 이벤트 녹화
메모리	Micro SD 32GB~512GB 지원
외장GPS 센서	구글맵과 연동하여 위치 확인(음션)
렌즈	전방, 후방 카메라 약 140도
뷰어	Windows 7 / 8 / 10, 32Bit / 64Bit 지원, CPU i5 3.0GHz, 메모리 4GB 이상 요구 - 3채널 이상 동시 재생 시 PC 사양에 따라 재생이 원활 하지 않을 수 있습니다. 구글맵을 사용하기 위해서는 WebView2 Runtime이 필요합니다.
전원	DC 12V
제공 퓨즈의 허용 전류 치	3A
동작온도	-10°C ~ 60°C (보관온도: -20°C ~ 80°C)
습도	10~95%
방수/방진	본체, 카메라 IP69K
제품 크기	본체:46,9x93,5x15MM / 카메라:26,2x26,2x50,4MM

※본 제품의 일부 사양은 품질 향상을 위해 사전 예고 없이 변경될 수 있습니다.

제품 구성품

기본 구성품

! 위와 같은 제품 구성 품목들이 빠짐없이 들어있는지 확인하여 주시기 바랍니다.
(GPS는 별도 판매입니다.)



본체 + 카메라(전 후방) X 2대
+ 거치대 X2 + Plate X 2
+양면테이프



전원케이블(3M)



카메라
연결케이블(1.5M) X 1
연결케이블(3M) X 1



기억자 거치대 X2



거치대용
스크류(2종)X2



메모리(32GB)

별도 구성품



외장 GPS

※구성품의 이미지는 실물과 다를 수 있습니다.

※SD 메모리는 GNET에서 제공하는 정품 SD MEMORY를 권장합니다.

※이 제품의 구성품은 제품성능 향상을 위해 사전 예고없이 변경 될 수 있습니다.

메모리카드 삽입하기

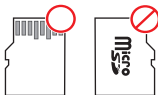
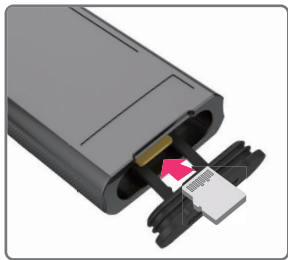


그림과 같이 메모리 카드 커버를 회전 방향에 맞춰서 열어 놓습니다.



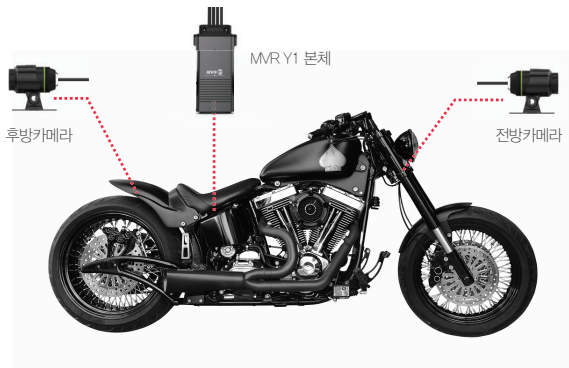
! Micro SD 메모리를 사용하기 전 주의사항을 꼭 숙지하기 바랍니다.

아래 그림과 같이 메모리 카드 슬롯에 메모리 카드를 올바른 방향으로 삽입 바랍니다.



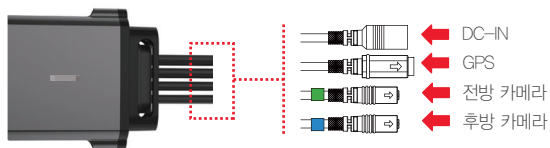
그림과 같이 메모리 카드 방향에 맞게 슬롯에 삽입 바랍니다.

*메모리 카드 빼는 방식은 삽입돼 있는 메모리 카드를 눌러주면 자동적으로 메모리카드가 분리 됩니다.



- ❗ **연장케이블 미사용시 영상이 나오지 않습니다.**
- ❗ 오토바이 종류에 따라 장착 위치가 달라 질 수 있으니 꼭 오토바이 블랙박스 장착 전문점에 도움을 받아서 장착하시길 바랍니다.
- ❗ 오토바이 전용 블랙박스는 주차 모드를 지원하지 않으며 자사 앱과 PC 플레이어에서 일부 기능(LBP, 전압관리 등)이 제한될 수 있습니다.

케이블 연결 구성도



제품 장착 사진



전방 카메라



후방 카메라



상태 LED 동작 시나리오(본체/카메라)



본체

상시 녹화 중		점등
이벤트 녹화 중		점멸
와이파이 등록 대기중		점멸
와이파이 등록 대기 완료		점등
카메라 입력 손상(영상오류)		점멸
카메라가 연결되어 있지 않을 때		빠르게점멸
SD카드 손상(녹화 오류)		점등
제품 시작(전원이 켜질때)		점멸
펌웨어 업그레이드/ SD 카드 포맷시		점멸



카메라

카메라 정상 동작 중		
		LED 계속 깜박임
카메라가 작동 안할 때	SD 카드 손상	
	통신 안 될 때	
		LED 계속 켜져있음
		LED 계속 꺼져있음



① 상단 버튼

- 저장
- 폴더 열기
- 인쇄 (프린트)
- 설정

② 구글 지도

GPS와 인터넷이 연결 시 정상 작동됩니다.

③ 재생 목록 및 정보표시

⑥ G-센서(가속도)그래프

④ GPS 수신창

외장 GPS가 연결되어야 사용이 가능합니다.

⑦ 속도계

외장 GPS가 연결되어야 사용 가능합니다.

⑤ 영상 컨트롤 팝업

⑧ 녹화 영상 재생

- 썸네일
- 차선 그리기
- 한 영상 보기
- 분할 보기
- PIP 보기
- 색상 조정 패널

- 순방향 재생
- 일시 정지
- 이벤트 반복 재생
- 이전, 다음 이벤트
- 한 프레임 재생
- 1초 되감기

⑨ 재생 속도 조절

⑩ 소리 조절

! MVR Y1은 SD 카드 내에 뷰어가 설치되어 있지 않으므로 지넷시스템 홈페이지에서 별도 다운로드가 필요합니다.

! 아래 경로에서 사용하시는 PC 사양에 맞게 GNET PC 뷰어를 다운로드 받아주세요.
 [GNET 홈페이지 > 고객센터 > 다운로드 > 블랙박스 > PC뷰어]

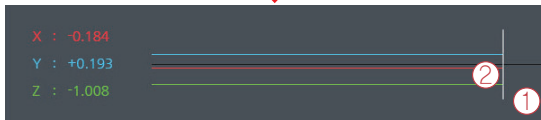
<https://www.gnetsystem.com>



G-센서 데이터 확인 방법



<G-센서 데이터 확대>



- ① 현재 재생되고 있는 영상의 위치 ② 3차원 좌표계 정보의 수치와 그래프(G-센서 데이터)

- 영상을 재생하면 G-센서 데이터 위치에 현재 재생되고 있는 영상 위치의 X축(진행방향), Y축(좌우방향), Z축(높이)의 3차원 좌표계 정보(G-센서 데이터)가 출력됩니다.



스마트폰 연결 방법 - 안드로이드

1 Gnet 앱 설치 후 스마트폰 화면에 앱 아이콘을 실행시킵니다.



2 블랙박스 전원이 연결될 시 자동으로 Wi-Fi 등록 대기모드가 5분간 유지됩니다.

3 모바일 APP 화면 중앙에 있는 '기기등록' 버튼을 터치합니다.



블랙박스 Wi-Fi 검색이 완료되면 원하는 블랙박스 기기를 좌우 화살표로 "기기 연결하기" 버튼을 터치합니다.

4 블랙박스 등록이 완료되었습니다.



연결 실패 시

모바일 앱 화면 하단에 '고객지원' 항목에 들어가셔서 연결 도움말을 참고해 주세요. 그래도 연결이 어려우실 경우 고객센터 연결을 통해 상담받으실 수 있습니다.



스마트폰 연결 방법 - iOS

1 Gnet 앱 설치 후 스마트폰 화면에 앱 아이콘을 실행시킵니다.

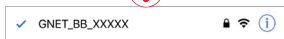


2 블랙박스 전원이 연결될 시 자동으로 Wi-Fi 등록 대기모드가 5분간 유지됩니다.

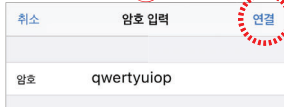
3 스마트폰의 설정 메뉴에서 Wi-Fi를 켭니다.



4 Wi-Fi 목록에서 GNET_BB_로 시작하는 이름을 선택합니다.



5 암호 입력란에 [qwertyuiop]를 입력한 후 연결 버튼을 누릅니다.

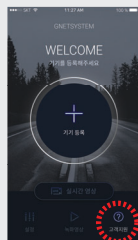


6 블랙박스와 연결이 완료 되어 Gnet 앱을 이용하실 수 있습니다.



연결 실패 시

모바일 앱 화면 하단에 '고객지원' 항목에 들어가셔서 연결 도움말을 참고해 주세요. 그래도 연결이 어려우실 경우 고객센터 연결을 통해 상담받으실 수 있습니다.

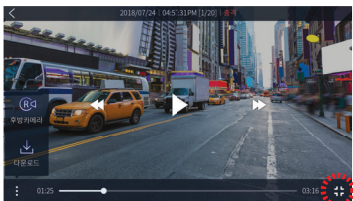
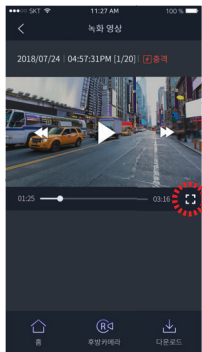


APP 메인 화면 설명



- ① 다른 블랙박스 기기 연결이나 등록된 기기를 삭제하실 수 있는 기능입니다.
※ 안드로이드 모바일에서만 지원합니다.
- ② 실시간 영상을 볼 수 있습니다.
- ③ 블랙박스 설정과 동일한 항목으로 스마트폰에서도 쉽고 간편하게 설정을 변경할 수 있습니다. 설정 변경 후 저장 버튼을 누르면 제품(블랙박스)이 재부팅 됩니다.
- ④ 블랙박스에 녹화된 영상을 볼 수 있습니다. 필요한 영상은 다운로드를 통해 모바일 기기에 저장할 수 있습니다.
- ⑤ 고객센터 서비스로 연결 도움말을 참고하거나 고객센터에 전화연결을 통해 상담받을 수 있습니다.

APP 녹화 영상 화면 설명



실시간 영상 및 녹화 영상 화면은 세로 모드와 가로 모드 모두 제공하여 상황에 따라 더 넓은 화면으로 영상을 보실 수 있습니다.

카메라 크레들 조립 구성도



퀵부팅 기능



MVR Y1은 기존 바이크 시동 후 10초 이상
소요되던 블랙박스 부팅 시간을
3초만에 사용 가능하도록
퀵부팅 기능을 적용했습니다.

*퀵부팅 기능은 32GB 메모리 카드 사용 시에만
적용됩니다.
(메모리카드 용량 증가시 부팅 속도 증가)

지넷 스마트폰 Application (Android / iOS)

APP을 설치하여, 실시간 영상을 확인하세요.



제품보증서

제품명	오토바이용 사고영상 기록장치		모델명	MVR Y1
Serial NO.			구입일	
고객	성명		전화번호	
	주소			
구매처			전화번호	
무상보증기간	구입일로부터 1년(구입 영수증으로 확인 불가 시 제조일 기준 +3개월)			
	단말기-1년, 액세서리(소모품):(주)지넷시스템 정품 Micro SD 메모리)-6개월			

품질보증 관련하여 다음과 같은 경우 무상 또는 유상으로 수리가 진행될 수 있습니다.

(주)지넷시스템에서는 품목별 소비자 피해규정(공정거래위원회 고시 제2011-10호)에 따라 보증을 실시합니다.

수리를 의뢰할 때는 구입 일자가 기재된 본 보증서를 제시해야 충분한 서비스를받으실 수 있으므로 잘 보관하시기 바랍니다.

제품 구입일자 확인이 안될 경우 제조일로부터 3개월이 경과한 날로부터 품질보증기간을 산정합니다.

1. 본 제품에 대한 품질보증은 보증서에 기재된 내용으로 보증 혜택을 받습니다.
2. 무상 보증 기간은 구입일로부터 산정되므로 구입일자를 기재 받으시기 바랍니다.
3. 서비스 요청 시 분사 또는 지정된 협력 사에서 서비스를 합니다.
4. 보상여부 및 내용통보는 요구일로부터 7일 이내에, 피해보상은 통보일로부터 14일 이내에 해결해드립니다.



고객센터 및 A/S 접수처 : 경기도 화성시 송산면 송산로 514-5 | 고객센터 : 1899-3287

소비자 피해 유형		보상내역	
		보증기간 이내	보증기간 이후
정상적인 사용상태에서 자연 발생한 성능, 기능상 고장 발생 시	구입 후 10일 이내에 중요한 수리를 요하는 경우	제품교환 또는 구입가환불	
	구입 후 1개월 이내에 중요 부품에 수리를 요하는 경우	제품 교환, 무상 수리	
	교환된 제품이 1개월 이내에 중요한 수리를 요하는 경우	구입가 환불	
	교환 불가능 시		
	하자 발생 시	무상 수리	
	동일 하자에 대하여 수리했으나 고장이 재발(4회 이상)	제품교환 또는 구입가 환불	
	여러 부위 고장으로 총4회 수리 받았으나 고장이 재발(5회 이상)		
	수리 불가능 시		
	수리용 부품을 보유하고 있지 않아 수리가 불가능한 경우		
소비자가 수리 의뢰한 제품을 사업자가 분실한 경우		정액 감가상각 한 금액에 10%를 가산하여 환불	
제품구입시 운송과정 및 제품 설치 중 발생한 피해	제품 교환		
수리가 가능한 경우	유상 수리	유상 수리	
수리용 부품을 보유하고 있지 않아 수리가 불가능한 경우	유상 수리에 해당하는 금액징수 후 제품교환		
<ul style="list-style-type: none"> * 천재지변(화재, 염해, 가스, 지진, 홍수해, 낙뢰 등)에 의한 고장이 발생하였을 경우 * 사용자 정상 미모되는 소모성 부품을 교환하는 경우 * 사용전압의 이상 및 접속기기 그 불량으로 인하여 고장이 발생하였을 경우 * 기타 제품 자체의 하자가 아닌 외부 원인으로 인한 경우 * 제품의 이동 등으로 인하여 설치가 부실한 경우 * 고장이 아닌 경우 서비스를 요청하면 요금을 받게 되므로 반드시 사용설명서를 읽어주세요 * 제품 기능 사용설명 및 분해하지 않고 처리하는 간단한 조정시 (1회 무료, 2회부터 유료) * 소비자 설치 미숙으로 재 설치를 한 경우 	유상 수리	유상 수리	



MOTORCYCLE VIDEO RECORDER

Quick User Guide rev01

This manual is including basic information of MVR Y1 for simple use.
For more details including official user manual of MVR Y1 can download
from GNET SYSTEM's website.

CAUTION FOR SAFE USE



GNET SYSTEM CO.,LTD All rights reserved. Under the copyright laws, this manual may not be copied. Unauthorized reproduction, modification, and distribution without prior consent are subject to criminal penalty.

- Do not expose the unit to excessive shocks or debris.
(This may damage the product or cause fire and electric shock.)
- Do not disconnect or modify the product at your discretion.
(We are not responsible for any damage caused by user tampering.)
- While driving, please refrain from checking or operating the product for safety.
- When cleaning the vehicle, do not use volatile chemicals to clean the product.
(This may damage the product or cause fire and electric shock.)
- Use the non-scratch lens cloth and clean the camera lens regularly to improve the quality of recorded video.
- If it is not used for a long period of time, the time of the product may be reset. Please always check the time. (Excluded when connecting external GPS.)
- When exposed to direct sunlight for a long period of time, recognition error of SD card and camera image distortion may occur due to temperature increase inside the vehicle. It's recommended that remove SD card and store it separately if long term parking at outside is unavoidable.
- Check the product periodically.
- The product can be problem if you extend or cut cables yourself.
- Any specification can be changed for updating and improvement.

CAUTION FOR MEMORY CARD



- The memory card is a consumable item, so it should be replaced periodically.
- Please purchase a genuine G-net memory card for preventing incompatibility problems. Only genuine SD card which is designated and supplied by G-net system is under warranty. Other brands SD card is not covered by warranty.
- When a car accident occurs, it is recommended to remove the memory card from the dash camera. After then, save video data to your computer. When the memory card is full, the video data will be overwritten and the accident data will be erased.
- Please make sure to remove the memory card after the recording LED off. Because video data is possible to be damaged. And it causes defective memory cards or shortens the lifetime of memory cards.
- If the memory card has inappropriate data that is not related to data for the dash camera, Dash cam automatically erases inappropriate data for keeping video data stable. Therefore do not use the memory card for other purposes.
- Do not need to format a memory card periodically. However, we recommend formatting memory cards more than once a month for maintenance. Recommend you format or check memory card through SD Formatter(www.sdcard.org).
- GNET SYSTEM camera can support from SD card 32GB up to 512GB SD card.
- In case you use the memory card for the first time or formats it, it will go into standby mode for 3 to 5 minutes. During standby mode and formatting, do not remove the memory card.
- SD card formatting function in GNET



Controller



Camera



- | | | |
|---------------------------|-----------------------|-------------------------------------|
| ① Status LED - Controller | ④ Micro SD Card Slot | ⑦ Camera Connector |
| ② Micro SD Card COVER | ⑤ Status LED – Camera | ⑧ Camera Bracket (Angle Adjustable) |
| ③ Connectors | ⑥ Camera Lens | |

CAUTION FOR MEMORY CARD



Channel	Two Channel
Image Sensor	FULL HD CMOS Sensor Front-FHD, Rear-FHD
Audio Input	Built In
Video Compression	H.264
Audio Compression	ADPCM
Resolution	FHD 1080P(1920x1080P)
Frame Rate	Max 30fps
Wi-Fi	Built in
G-Sensor	Event recording by external shock
Memory	Micro SD 32GB~512GB
External GPS	Synched with Google map, keep track of location and speed(Optional)
Angle of View	140°
Viewer	Windows 7/8/10, Supports 32Bit / 64Bit, CPU i5 3.0GHz, requires 4GB or above. WebView2 Runtime is required to use Google map.
Power	DC 12V
Allowable Current of Providing Fuse	3A
Operation Temperature	-10°C ~ 60°C (Storage temperature: -20°C ~ 80°C)
Humidity	10~95%
Water&Dustproof	Controller, Camera IP69K
Dimension	Controller:46.9x93.5x15MM / Camera : 26.2x26.2x50.4MM

※ Specification and components are subject to change without further notice.

COMPONENTS



Basic Components



Check that all of the components are included.

(GPS is sold separately with extra cost.)



Controller + Camera(Front,Rear) x 2
+ Bracket x 2 + Plate x 2
+ Double-Side Tape



Power Cable(DC-IN)(3M)



Camera
Connection cable(1.5M) x 1
Connection cable(3M) x 1



L-Bracket x 2



Screw
2 types x 2



Micro SD card(32GB)

Optional product



External GPS

*The image of components may be different from the real components.

*Highly recommended to use genuine memory card from GNET SYSTEM.

*Specifications and components may be changed without notice for improving quality.

INSERT MEMORY CARD

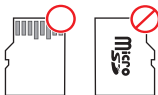
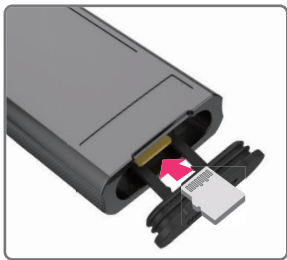


As shown, open memory card cover by aligning it with the direction of rotation.



! Be well informed of precaution before using SD memory card.

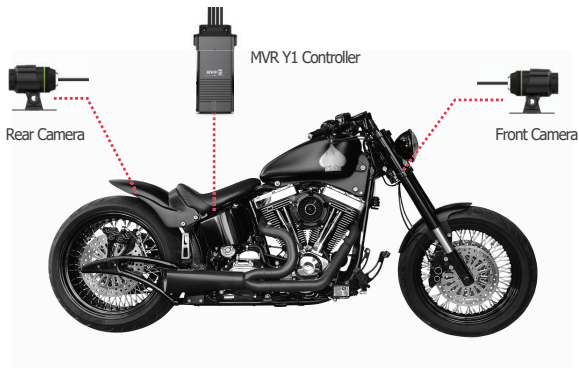
Insert SD card into the slot in correct direction.



Insert SD card into the slot in correct direction, as shown in picture

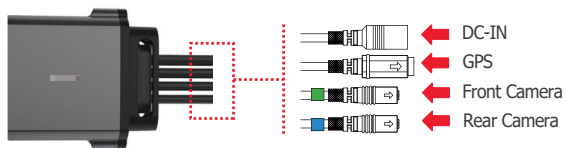
*To remove SD card, simply press inserted SD card, then it will automatically detach from the slot.

LOCATION OF PRODUCT INSTALLATION



- ❗ If extension cable is not connected, recording will not be displayed.
- ❗ Depending on type of motorcycle, location of installation could be different. Make sure to be assisted by professional motorcycle video recorder installer.
- ❗ Motorcycle video recorder does not support parking mode and some of function (LBP, voltage management, etc) on GNET app and PC viewer may be limited.

CONNECTION OF CABLE



PRODUCT INSTALLATION



Front Camera



Rear Camera



CONNECTION OF CABLE



Controller

Recording mode		Light on
Event recording		Flashing
Stand-by for Wi-Fi registration		Flashing
Wi-Fi connected		Light on
Camera input damaged(image error)		Flashing
Camera disconnected		Rapid flashing
SD card damage(recording error)		Light on
Power on		Flashing
Firmware update/SD card format		Flashing



Camera

Status LED

Operating			Flashing
Malfunction	SD card damage		Light on
	Communication failure		Light off

PC VIEWER INSTRUCTION



1 Tool Box

- Save
- Open Folder
- Print
- Setting

2 Google Map

When GPS and internet are connected, it will work normally.

3 Playlists and Information Display

4 GPS reception window

It can be used only when an external GPS is connected.

5 Video control popup

- Thumbnail
- Draw a lane
- View a video
- Split View
- PIP View
- Toggle (change) color

6 G-sensor (acceleration) graph

7 Speedometer

It can be used only when an external GPS is connected

8 Play a recorded video

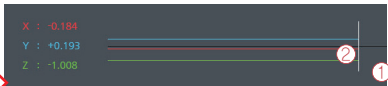
9 Adjust playback speed 10 Sound control

- forward play
- Pause
- Repeat event video
- Previous, Next Event
- play frame by frame
- Rewind 1 Second

! MVR Y1 SD card does not include PC viewer, download from GNET website.

How to check G-sensor data

<Magnification of G-sensor data>



1 The location of the image currently being played

2 Numerical values and graphs of three-dimensional coordinate system information (G-sensor data)

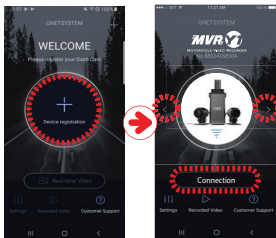
- When you play the video, three-dimensional coordinate system information (G-sensor data) on the X-axis(progress direction), Y-axis (left-right), and Z-axis (height) of the image currently being played at the G-sensor data location is output.



Mobile Phone Connection - Android

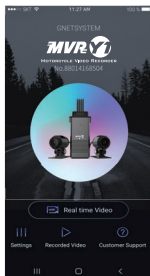


- 1 Run GNET app, after installation.
- 2 When camera power is on, Wi-Fi registration standby mode will remain 5 minutes automatically.
- 3 Touch "+" in the middle.



Press left or right arrow to find camera and press "Connection"

- 4 Registration is complete.



Failure of Connection

Press "Customer Support" at the bottom for assistance.



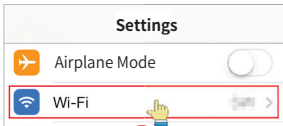
Mobile Phone Connection – iOS

- 1 Run GNET app, after installation.

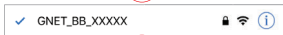


- 2 When camera power is on, Wi-Fi registration standby mode will remain 5 minutes automatically.

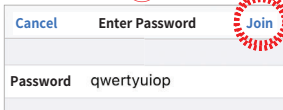
- 3 Turn Wi-Fi "On" from the setting of phone.



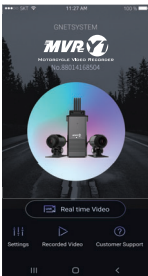
- 4 Select network starting by GNET_BB_ from Wi-Fi network list.



- 5 Enter password [qwertyuiop] and press join.

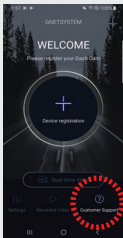


- 6 Connection is complete for GNET app use.

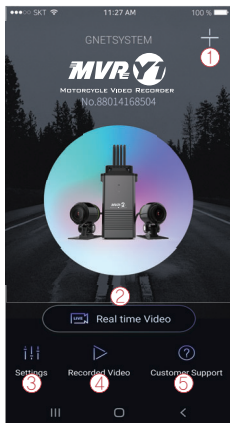


Failure of Connection

Press "Customer Support" at the bottom for assistance.

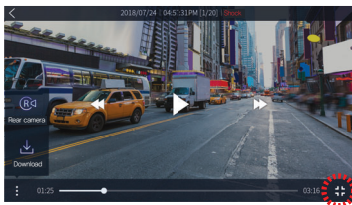
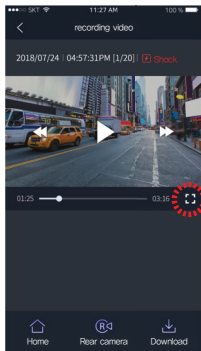


APP Main Screen Description



- ① This function allows you to connect other dash cams or delete the registered devices.
* Supported only on Android mobile
- ② Real-Time Video
You can watch a real-time video.
- ③ Settings
You can easily change settings via your smartphone. After changing the settings, press "Save" button to reboot the product (dash cam)
- ④ Recorded Video
You can see a recorded video of the dash cam. The video that you need can be saved to the mobile device via download.
- ⑤ Customer Support
You can get help with connection via customer support on app or you can get help by calling our customer support center.

APP Recorded Image



Live image and recorded image both able to view vertically and horizontally for optimized view.

Assembly of camera cradle



Quick boot



MVR Y1 requires only 3 seconds to run after engine is on while others take more than 10 seconds.

*3 seconds quick boot applies to 32GB SD card.
(Capacity of SD card increase requires a little more time than three seconds)

GNET APP (Android / iOS)

Download app to view real-time image.



Warranty Card

Product	GNET Dash cam		Model	MVR Y1
Serial Number			Purchase Date	
Customer Information	Name		Tel	
	Address			
Seller/ Vendor			Tel	
Warranty Period	Dash Camera : 2 Year Micro SD card : 6 months			

* If you require product repair, service and/or support,
please contact your local seller or send us an email: info@gnetssystem.com



www.gnetssystem.com/eng
6F Lotte IT Castle II Gasan Digital 2ro 98,
Geumcheon-gu, Seoul, Korea
info@gnetssystem.com

