

MVR Q1

MOTORCYCLE VIDEO RECORDER

사용자 매뉴얼



GNET
GLOBAL NETWORK

목차

01	사용하기 전에	
	안전한 사용을 위한 주의사항	02
	Micro SD 메모리 주의사항	03
	제품 특징	04
	제품 구성품	05
	제품 각부 명칭	06
	제품 사양	08
	제품 장착하기	09
02	제품 기본 기능	
	제품 사용 설명	11
	상태 LED 동작 시나리오	12
	IP69K완전방수	13
	메모리 카드 영상 폴더	15
03	플레이어 기능 설명	
	PC 뷰어 설치_윈도우	17
	PC 뷰어 메뉴 명칭_윈도우	20
	PC 뷰어 설치_맥	22
	PC 뷰어 메뉴 명칭_맥	23
04	스마트폰 연동 기능	
	스마트폰 연동 전 알아두기	25
	스마트폰 연동	26
	블루투스 앱 연동 전 알아두기	25
	블루투스 앱 연동	26

제품에 대한 모든 권리는 (주)지넷시스템에 있으며 저작권 법에 따라 보호 받고 있습니다.

(주)지넷시스템의 사전동의 없이 무단복제, 수정 및 배포 하는 경우에는 형사처벌의 대상이 될 수 있습니다.

- 기기에 과도한 충격이나 이물질을 투입하지 마십시오.
(제품이 손상되거나 화재 및 감전이 발생할 수 있습니다.)
- 사용자가 임의로 제품을 분리 또는 개조하지 마십시오.
(사용자 임의로 조작하여 손상된 제품은 당사가 책임지지 않습니다.)
- 안전 운전을 위해서는 운행 중에 제품을 확인하거나 조작을 삼가해 주시기 바랍니다.
- 청소할 경우 휘발성 약품으로 제품을 청소하지 마십시오.
(제품이 손상되거나 화재 및 감전이 발생할 수 있습니다.)
- 장시간 동안 사용 안 할 경우 제품 시간이 초기화될 수 있으니 항상 시간을 확인하시기 바랍니다.
(외장 GPS 연결 시엔 제외)
- 장기간 직사광선에 노출 시 온도 상승으로 인하여 SD 카드의 인식 오류와 카메라 영상 왜곡이 발생할 소지가 있으며 장기간 실외 주차를 해야 될 경우 되도록이면 전원을 분리하는 것도 블랙박스를 문제없이 사용하는데 도움이 될 수 있습니다.
- 제품의 정상적인 동작을 위하여 고온 또는 다습한 곳을 피하시기 바랍니다.
- 주기적으로 장비가 정상적으로 동작하는지 확인 하여 주십시오.

- Micro SD 메모리는 소모성 제품으로 메모리의 특성상 읽기 / 쓰기 수명이 있습니다. 장시간 사용 시 녹화가 되지 않을 수 있으니 주기적인 관리가 필요합니다. (수명이 지난 메모리로 인해 녹화 오류 발생 시 당사는 책임이 없음을 양해 바랍니다.)
- Micro SD 메모리 구입 시 제품의 호환성 문제가 생길 수 있으므로 정품을 구매해 주시기 바라며, 당사에서 제공하지 않은 메모리는 A/S가 제외됩니다.
- 사고 발생 시 Micro SD 메모리를 꺼내어 녹화된 영상을 컴퓨터에 저장하시기 바랍니다. 상시 녹화 등에 의하여 시간이 지나면 저장된 영상이 순차적으로 덮여 쓰기가 되어 사고 영상이 지워질 수 있습니다.
- 반드시 제품 전원을 끄시고 본체 LED가 꺼진 것을 확인 후 Micro SD 메모리를 분리하여 주십시오. 녹화된 영상이 손상되거나, Micro SD 메모리의 불량 혹은 수명이 단축될 수 있습니다.
- Micro SD 메모리 안에 제공되는 지넷시스템 전용 프로그램과 녹화된 영상 이외의 데이터가 있을 경우 자동으로 삭제하여 안정성을 높였습니다. (블랙박스에 사용 중인 메모리 카드를 다른 용도로 사용하지 마십시오. 제품에 장착 시 자동으로 삭제됩니다.)
- 자체적인 JDR 파일시스템으로 메모리를 포맷하지 않아도 오류 없이 사용 가능하나 하드웨어적 오류가 있을 수 있으므로 월 1회 이상 포맷을 권장합니다.
- <http://www.sdcard.org> 사이트를 통하여 SD Formatter 프로그램을 다운로드 받아 Micro SD 메모리의 이상 유무를 확인하시기 바랍니다.
- 본 제품에 사용하는 Micro SD 메모리 card는 (주)지넷시스템 전용 메모리 card를 권장합니다. (썬지넷시스템 전용 메모리 card 외 타 메모리는 정상 동작이 안 될 수 있습니다. Micro SD 메모리는 최소 : 32GB, 최대 : 512GB까지 지원 가능합니다.
- Micro SD 메모리를 처음 장착하거나 포맷 후에 장착하는 경우 Micro SD 메모리의 용량에 따라 3~5분 정도의 Micro SD 메모리 점검 및 데이터 생성을 위한 시간이 필요합니다. 동작 중에 전원을 끄거나 Micro SD 메모리를 제거하지 마십시오.
- 데이터 생성 작업 중 Micro SD 메모리를 제거하는 경우 녹화가 되지 않을 수 있습니다.



전후방 QHD



REAL HDR



Night Vision



인터넷 앱 연결



H.265 CODEC



외장 GPS 지원



JDR 파일 시스템 : 메모리카드
자동복구 및 자체 포맷



본체, 카메라
IP69K 완전 방수



BLUETOOTH APP

기본 구성품



본체 + 카메라(전, 후방) X 2대
+ 거치대 X 2 + Plate X 2
+ 양면테이프



전원케이블(3M)



카메라
연결케이블(2M) X 2



지역자 거치대 X 2



거치대용
스크류(2종) X 2



메모리(128GB)

※ 이 제품의 구성품은 제품성능 향상을 위해 사전 예고없이 변경 될 수 있습니다.

별도 구성품



외장 GPS

- ※ 구성품의 이미지는 실물과 다를 수 있습니다.
- ※ SD MEMORY는 GNET에서 제공하는 정품 SD MEMORY를 권장합니다.
- ※ 이 제품의 구성품은 제품 성능 향상을 위해 사전 예고 없이 변경될 수 있습니다.

본체



① 블루투스 LED

④ Micro SD Card 커버

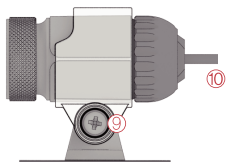
② 상태 LED

⑤ Micro SD Card 커버 잠금 장치

③ 연결 케이블

⑥ Micro SD 슬롯

카메라



⑦ 카메라 LED

⑧ 카메라 렌즈

⑨ 카메라 크래들(각도조정가능)

⑩ 카메라 연결 케이블(전방/후방)

채널	2채널 (전방, 후방)
이미지 센서	QHD SONY STARVIS 센서
오디오 입력	마이크 내장
비디오 압축	H.265
오디오 압축	ADPCM
녹화 해상도	전방, 후방 1440P(2560x1440P)
녹화 속도	Max 30fps
블루투스 / Wi-Fi	전원 연결 시 5분간 등록 대기 모드
진동 센서	외부 충격에 의한 이벤트 녹화
메모리	Micro SD 32GB~512GB 지원
외장GPS 센서	구글맵과 연동하여 위치 확인(옵션)
렌즈	전방, 후방 카메라 약 140도
뷰어	Windows 7 / 8 / 10, 32Bit / 64Bit 지원, CPU i5 3.0GHz, 메모리 4GB 이상 요구 - 3채널 이상 동시 재생 시 PC사양에 따라 재생이 원활 하지 않을 수 있습니다. 구글맵은 사용하기 위해서는 WebView2 Runtime이 필요합니다.
전원	DC 12V - 24V (12V 기준 소비전류: 490mA)
제공 퓨즈의 허용 전류 치	3A
동작온도	-10°C ~ 60°C (보관온도: -20°C ~ 80°C)
습도	10~95%
방수/방진	본체/카메라 IP69K
제품 크기	본체: 52x95x17MM / 카메라: 26.2x26.2x47.5MM

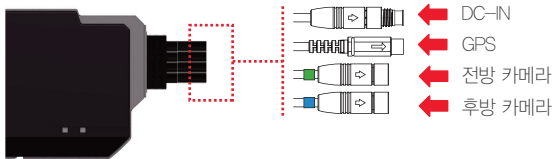
※ 본 제품의 일부 사양은 품질향상을 위해 사전 예고없이 변경 될 수 있습니다.

SD카드 용량별 녹화 예상 시간

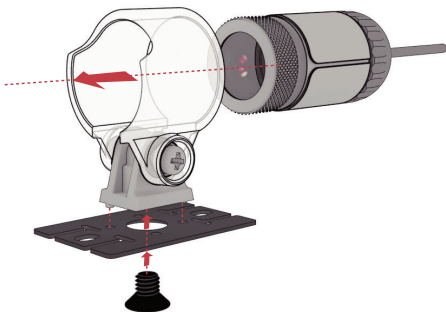
32GB(약 2시간 20분), 64GB(약 4시간 50분), 128GB(약 9시간 40분),
256GB(약 19시간 30분), 512GB(약 39시간)

※ 대략적인 녹화시간이며, 주행환경에 따라 상이 할 수 있습니다.

본체 케이블 연결 구성도



카메라 크레들 조립 구성도



카메라 부착 방향 안내



※ 연장케이블 미사용시 영상이 나오지 않습니다.

※ 오토바이 종류에 따라 장착 위치가 달라 질 수 있으니 꼭 오토바이 블랙박스 장착 전문점에 도움을 받아서 장착하시길 바랍니다.



전방 카메라



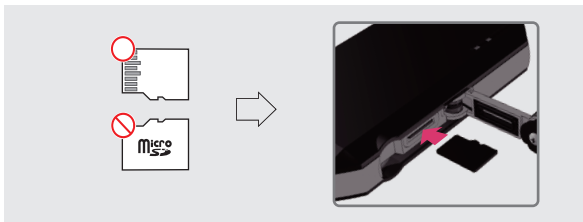
후방 카메라

메모리 카드 삽입하기

- Micro SD 메모리를 사용하기 전 주의사항을 꼭 숙지하기 바랍니다.



그림과 같이 메모리 카드 커버를 회전 방향에 맞춰서 열어 놓습니다.



- 메모리 카드를 정상적으로 삽입하지 않을 경우, 녹화가 되지 않을 수 있으므로 반드시 “딸깍” 소리가 날 때까지 메모리 카드를 밀어 넣어 주십시오.
- 메모리 카드를 처음 사용 시 또는 포맷이 된 경우 파일시스템 생성 및 메모리 카드 점검으로 인해 1~2분 동안 대기 상태가 됩니다.

본체



상시 녹화 중		점등
이벤트 녹화 중		점멸
와이파이 등록 대기중		점멸
와이파이 등록 대기 완료		점등
카메라 입력 손상(영상오류)		점멸
카메라가 연결되어 있지 않을 때		빠르게점멸
SD카드 손상(녹화 오류)		점등
제품 시작(전원이 켜질때)		점멸
펌웨어 업그레이드 / SD 카드 포맷시		점멸
블루투스 미연결		LED 점멸
블루투스 연결		LED ON
블루투스 연결 오류		LED OFF

블루투스 연결이 해제될 경우 대기 상태로 전환

와이파이 및 블루투스 등록 대기 상태는 블랙박스 부팅 후 5분간 유지됩니다.

카메라



카메라 정상 동작 중		
		LED 계속 깜박임
카메라가 작동 안할 때	SD 카드 손상	
	통신 안 될 때	
		LED 계속 켜져있음
		LED 계속 꺼져있음

본체·카메라 IP69K등급 완전방수



MVR Q1의 본체와 카메라는 IP69K 등급으로 우천, 폭설 뿐만 아니라 고압 살수, 방진에도 문제없이 사용 가능합니다.

1 제품의 전원이 꺼진 후 메모리 카드를 제거하세요.

2 제거된 메모리 카드를 메모리 리더기에 장착 후 사용자 PC USB 포트에 연결하세요.

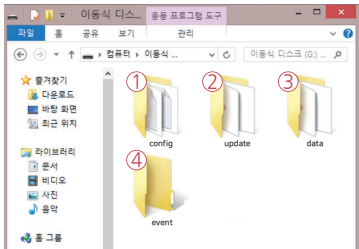
3 탐색기에서 이동식 디스크를 선택하세요.

- 이동식 디스크 안의 폴더가 다음 페이지의 그림과 같이 표시됩니다.

- "event" 폴더는 설정에서 이벤트 저장 용량이 20% 이상 설정되어 있으면 폴더가 생성됩니다.



메모리 카드에 있는 파일을 임의로 삭제하거나 포맷하지 마세요.
중요한 영상은 PC에 백업하시기 바랍니다.



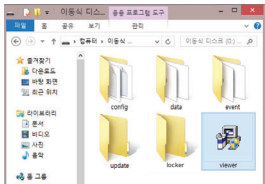
※ 메모리카드 용량 별 녹화 예상시간
 32GB(약 2시간 20분), 64GB(약 4시간 50분), 128GB(약 9시간 40분),
 256GB(약 19시간 30분), 512GB(약 39시간)

<p>① Config (제품 시스템관리 폴더)</p>	<p>Log.txt : 장비의 동작 상태를 로그 파일로 저장시켜줍니다. Version.ini : 장비의 버전 정보들을 저장합니다.</p>
<p>② Update (장비펌웨어 업데이트 폴더)</p>	<p>펌웨어 업데이트 데이터를 이 폴더에 저장하시면 자동으로 업데이트합니다.</p>
<p>③ Data (상시녹화 폴더)</p>	<p>녹화 데이터가 저장되어 있습니다. 메모리 카드 용량에 따라 파일 갯수가 차이가 나며 미리 공간 확보를 위해 만들어 놓습니다.</p>
<p>④ Event (이벤트 녹화 폴더)</p>	<p>이벤트 데이터가 저장되어 있습니다.</p>

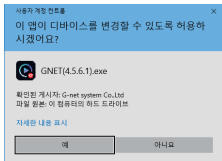


FULL HD 영상을 재생하기 위한 PC 권장사양은 CPU i5 3.0GHz, 메모리 4GB 이상입니다.
사양이 떨어지는 PC에서는 재생 시 영상 재생이 안 되거나, 끊김 현상이 발생할 수가 있습니다.

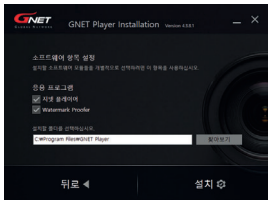
- 1 Micro SD 메모리를 처음 사용하는 것과 포맷한 Micro SD일 경우,
뷰어 설치가 되어 있지 않습니다.
- 2 제품에 Micro SD 메모리를 삽입하시고 제품 전원을 켜주시기 바랍니다.
- 3 용량에 따라 녹화 시작 시간이 다를 수 있습니다. 3~5분 동안 데이터 파일시스템 생성
(모든 LED가 깜박이며 정상 부팅 후 녹화가 시작되면 REC LED가 켜져 있습니다.)을 위해
작업 중이니 전원을 끄지 마십시오.
- 4 Micro SD 메모리를 제거하신 후 PC에 삽입하세요.
- 5 그림처럼 Micro SD 메모리에 저장되어 있는
Viewer.exe 설치 파일을 실행합니다.



- 6** 사용자 계정 컨트롤 메뉴에서 “예(Y)” 버튼을 누릅니다.



- 7** 설치 화면에서 [설치] 버튼을 차례로 누릅니다.



- 8** 네트워크가 연결되어 있으면 그림처럼 최신 버전 확인 창이 뜹니다. 연결이 안 되어 있을 시 창은 뜨지 않고 지넷시스템 전용 뷰어가 실행됩니다.

[뷰어 실행]을 누르면 뷰어가 실행됩니다.




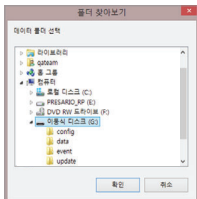
- 9 설치가 완료되면 자동으로 지넷시스템 전용 PC 뷰어가 실행되며, 바탕화면에 아이콘이 생성됩니다.

아이콘 ▶



10 파일 열기

뷰어에서 파일 열기 버튼  을 클릭 하시면 그림처럼 폴더 찾아보기 창이 나옵니다. 이동식 디스크를 선택하신 후 확인 버튼을 누르시기 바랍니다.





① 상단 버튼 **저장** **폴더 열기** **인쇄** **설정**

② 구글 지도
GPS와 인터넷이 연결 시 정상 작동됩니다.

③ 재생 목록 및 정보 표시

④ GPS 수신창
외장 GPS가 연결되어야 사용이 가능합니다.

⑤ 영상 컨트롤 팝업

	썸네일
	차선 그리기
	한 영상 보기
	분할 보기
	PIP 보기
	색상 조정 패널

⑥ G-센서(가속도)그래프

⑦ 속도계
외장 GPS가 연결되어야 사용 가능합니다.

⑧ 녹화 영상 재생

	순방향 재생
	일시 정지
	이벤트 반복 재생
	이전, 다음 이벤트
	한 프레임 재생
	1초 되감기

⑨ 재생 속도 조절

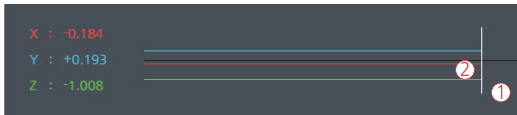
⑩ 소리 조절

G-센서 데이터 확인 방법

영상을 재생하면 G-센서 데이터 위치에 현재 재생 되고 있는 영상 위치의 X축(진행방향), Y축(좌우방향), Z축(높이)의 3차원 좌표계 정보(G-센서 데이터)가 출력됩니다.



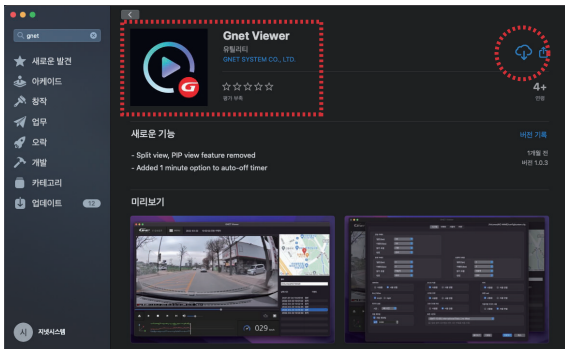
<G-센서 데이터 확대>

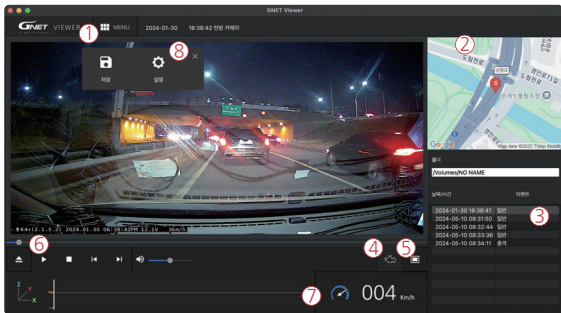


- ① 현재 재생 되고 있는 영상의 위치
- ② 3차원 좌표계 정보의 수치와 그래프(G-센서 데이터)

PC 뷰어 MAC OS 설치

APP STORE에서 Gnet Viewer 설치 프로그램 다운로드





① 메뉴 버튼



② 구글 지도

GPS와 인터넷이 연결 시 정상 작동됩니다.

③ 재생 목록 및 정보표시

④ OBD 연결 시 활성화



역방향

주행

가속기

RPM

핸들 각도



주차

중립

브레이크

방향 지시등

냉각수 온도

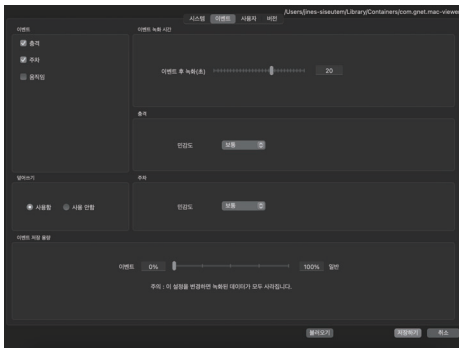
⑤ 화면 설정

전체 화면 / 여러번 클릭 시 전,후 화면 전환이 가능

- ⑥
- ▶ 재생
 - 정지
 - ◀ 이전 이벤트
 - ▶ 다음 이벤트

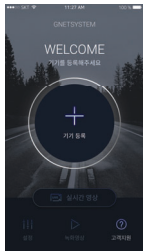
⑦ 속도계 외장 GPS가 연결되어야 사용 가능합니다.

⑧ 블랙박스 설정 (시스템/이벤트/사용자/버전)



스마트폰 연결 전 주의사항

안드로이드와 iOS를 지원합니다. App Store나 Play 스토어에서Gnet을 찾아 설치 또는 QR Code를 이용하여 설치하시기 바랍니다.



- 스마트폰 사양에 따라 실시간 영상과 재생 영상이 다소 지연될 수 있습니다.
- 운전 중에는 사고 위험이 있으니 안전 운전을 위해 운행 중 사용을 금합니다.
- 항상 주/정차 후 사용하시기 바랍니다.

스마트폰 연결 방법 - 안드로이드



- 1 Gnet 앱 설치 후 스마트폰 화면에 앱 아이콘을 실행 시킵니다.

- 2 블랙박스 전원이 연결될 시 자동으로 Wi-Fi 등록 대기모드가 5분간 유지됩니다.

- 3 모바일 APP 화면 중앙에 있는 '기기등록' 버튼을 터치합니다.



블랙박스 Wi-Fi 검색이 완료되면 원하는 블랙박스 기기를 좌우 화살표로 선택하고 "기기 연결하기" 버튼을 터치합니다.

연결 실패 시

모바일 앱 화면 하단에 '고객지원' 항목에 들어가셔서
연결 도움말을 참고해 주세요.
그래도 연결이 어려우실 경우 고객센터 연결을 통해
상담받으실 수 있습니다.



스마트폰 연결 방법 - iOS



1 Gnet 앱 설치 후 스마트폰 화면에 앱 아이콘을 실행시킵니다.

2 블랙박스 전원이 연결될 시 자동으로 Wi-Fi 등록 대기모드가 5분간 유지됩니다.

3 스마트폰의 설정 메뉴에서 Wi-Fi를 켭니다.



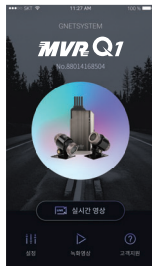
4 Wi-Fi 목록에서 GNET_BB_로 시작하는 이름을 선택합니다.



5 암호 입력란에 [qwertyuiop]를 입력한 후 연결 버튼을 누릅니다.



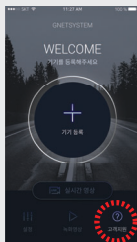
6 블랙박스와 연결이 완료되어 Gnet 앱을 이용하실 수 있습니다.



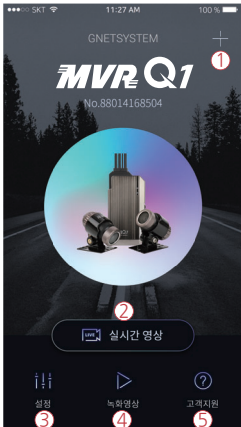
연결 실패 시

모바일 앱 화면 하단에 '고객지원' 항목에 들어가셔서
연결 도움말을 참고해 주세요.

그래도 연결이 어려우실 경우 고객센터 연결을 통해
상담받으실 수 있습니다.

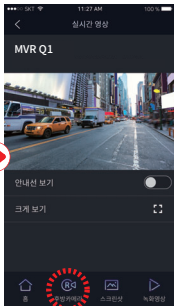
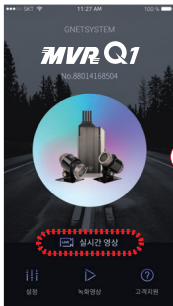


APP 메인 화면 설정

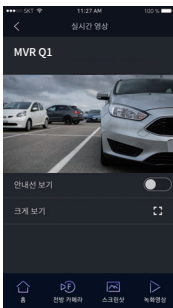


- ① 다른 블랙박스 기기 연결이나 등록된 기기를 삭제하실 수 있는 기능입니다.
※ 안드로이드 app에서만 지원합니다.
- ② 실시간 영상을 볼 수 있습니다.
- ③ 스마트폰에서 쉽고 간편하게 설정을 변경할 수 있습니다. 설정 변경 후 저장 버튼을 누르면 제품 (블랙박스)이 재부팅 됩니다.
- ④ 블랙박스에 녹화된 영상을 볼 수 있습니다. 필요한 영상은 다운로드를 통해 모바일 기기에 저장할 수 있습니다.
- ⑤ 고객센터 서비스로 연결 도움말을 참고하거나 고객센터에 전화연결을 통해 상담받을 수 있습니다.

APP 실시간 영상 확인

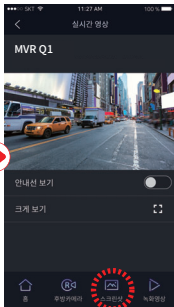
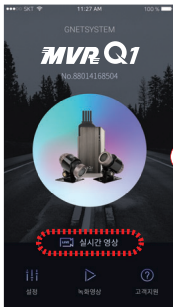


NON-LCD 모델인 MVR Q1의 실시간 화면을 G-NET 어플리케이션을 통해 확인할 수 있습니다.

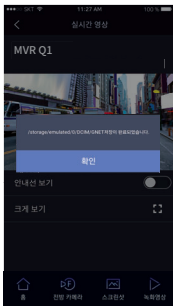


실시간 전방 화면 뿐만 아니라 실시간 후방 화면까지 어플리케이션을 통해 편리하게 확인 가능합니다.

APP 실시간 영상 확인

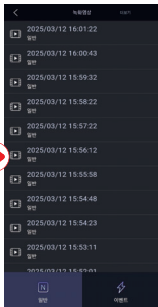
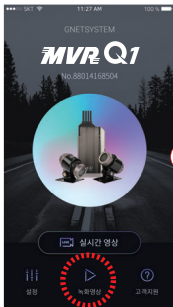


하단의 스크린샷 버튼을 통해 실시간 화면을 쉽게 캡처해 보관할 수 있습니다.

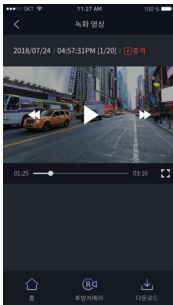


팝업으로 저장 경로가 표시되며 갤러리에서 이미지를 확인할 수 있습니다.

APP 녹화 영상 확인



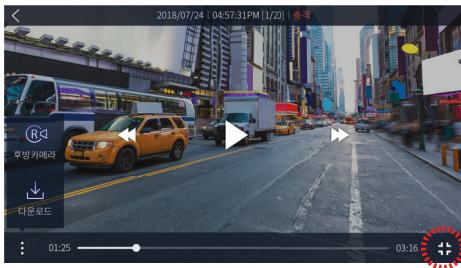
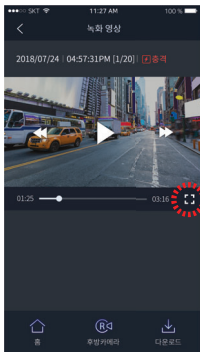
블랙박스에 녹화된 영상을
어플리케이션을 통해 확인할 수
있습니다.

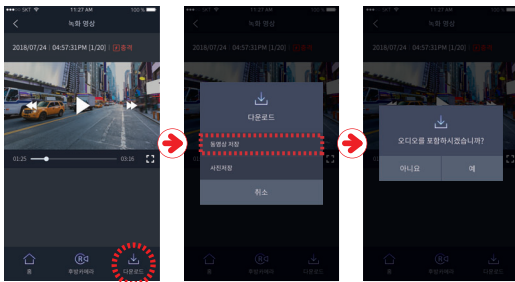


블랙박스에 저장된 영상 중 원하는 날짜의 영상을 찾아 스마트폰으로
바로 확인 가능합니다.

APP 녹화 영상 화면 설명

실시간 영상 및 녹화 영상 화면은 세로모드와 가로모드 모두 제공하여 상황에 따라 더 넓은 화면으로 영상을 보실 수 있습니다.



APP 녹화 영상 다운로드

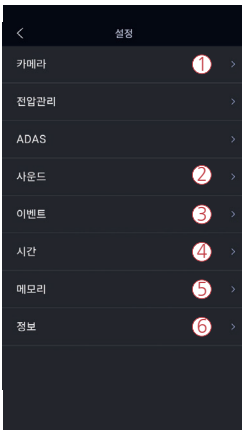
지넷 어플리케이션은 사용자의 스마트폰으로 녹화 영상 다운로드 기능을 제공합니다.
원하는 녹화영상을 확인하여 어플리케이션에서 즉시 다운로드 하실 수 있습니다.

※ 녹화영상에서는 소리가 들리지 않으며 다운로드 시 오디오를 포함해야 소리도 같이 재생됩니다.

블랙박스 설정

GNET 앱에서 블랙박스 설정을 변경할 수 있습니다.

설정 변경 시 블랙박스가 재부팅 됩니다.



① 전방, 후방 카메라의 밝기 등을 설정할 수 있습니다.

② 오디오 녹음 ON/OFF 설정입니다.

③ 이벤트 상황 발생 시 녹화 시간 및 환경을 설정할 수 있습니다.

※ MVR Q1은 바이크 전용 모델로 주차, 움직임 기능을 지원하지 않습니다.

④ 블랙박스 자동 재부팅시간 및 표준 시간을 설정합니다.

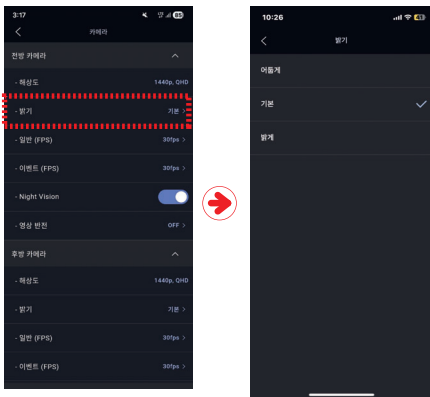
⑤ 메모리 용량 설정 및 덮어쓰기, 포맷 가능합니다.

⑥ 사용자 정보와 블랙박스 정보를 확인할 수 있습니다.

* MVR Q1은 바이크 전용 모델로 전압관리 및 ADAS 기능을 지원하지 않습니다.

블랙박스 설정

-카메라



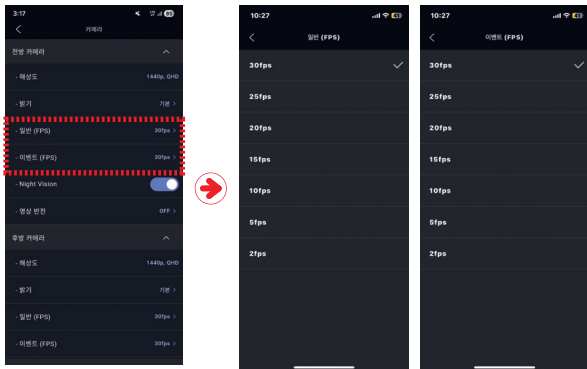
GNET 앱에서 전방, 후방 카메라 설정을 변경할 수 있습니다.

어플리케이션을 통해 카메라의 밝기, 프레임 수, Night Vision, 영상 반전을 설정할 수 있습니다.

영상 내 밝기를 3단계로 조절해 사용자에게 맞춰 영상을 확인할 수 있습니다.

블랙박스 설정

-카메라



일반 / 이벤트 녹화 초당 프레임 값을 설정 할 수 있습니다.

일반 프레임 값은 이벤트 프레임 값보다 더 클 수 없습니다.

블랙박스 설정

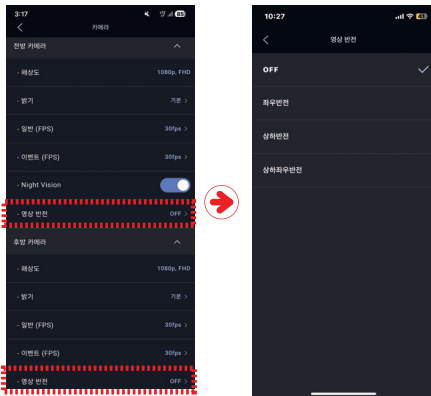
-카메라



Night Vision – ON 되어 있을 경우 야간 밝기가 더 밝아집니다.

블랙박스 설정

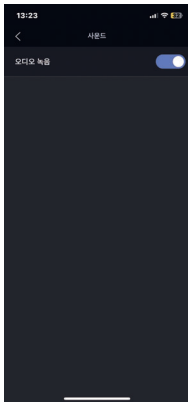
-카메라



보이는 전/후방 화면에 맞게 좌우/상하/상하좌우 반전 설정을 할 수 있습니다.

블랙박스 설정

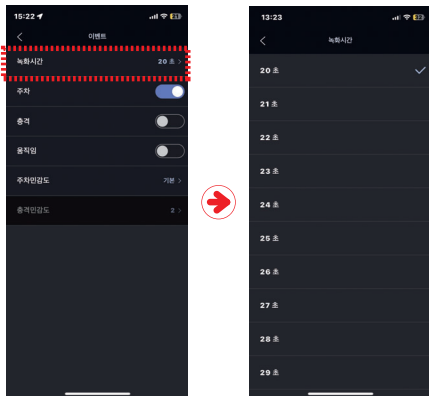
-사운드



블랙박스에 녹화되는 음성을 ON/OFF 설정 할 수 있습니다.

블랙박스 설정

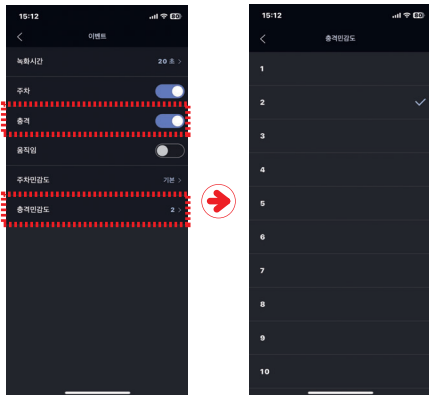
-이벤트



이벤트 발생 시 녹화되는 시간을 6~30초까지 설정할 수 있습니다.

블랙박스 설정

-이벤트

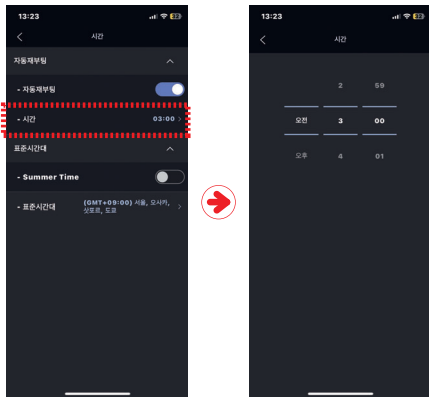


충격 설정을 ON/OFF 할 수 있으며 충격을 감지하는 정도를 조절 할 수 있습니다.

주차, 움직임, 주차 민감도 기능은 지원하지 않습니다.

블랙박스 설정

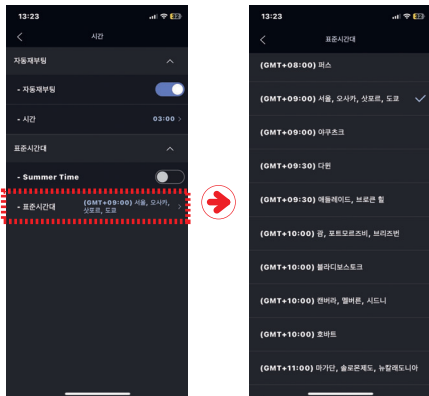
-시간



자동 재부팅 설정을 ON/OFF로 조작 할 수 있으며
ON 상태일 경우 자동 재부팅 시간을 조정할 수 있습니다.

블랙박스 설정

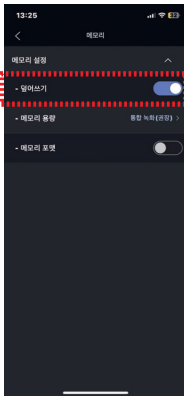
-시간



각 나라별 표준 시간대를 설정 할 수 있습니다.

블랙박스 설정

-메모리



덮어쓰기 설정을 ON/OFF 할 수 있습니다.

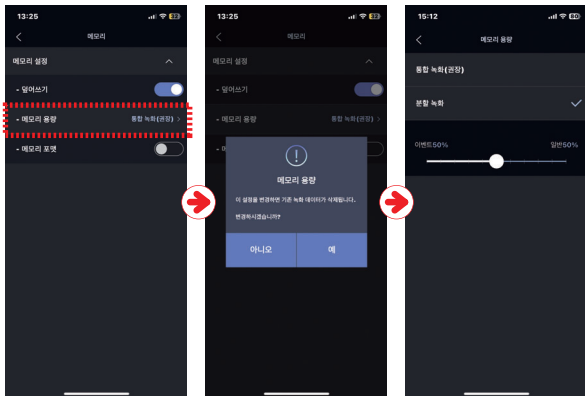
오래된 영상부터 덮어쓰기되며

분할 저장으로 설정했을 경우 일반/이벤트에 맞는 영상에 각각 덮어쓰기 됩니다.

덮어쓰기 설정이 OFF일 시 저장공간이 가득 찼을 경우에는
녹화영상이 저장되지 않습니다.

블랙박스 설정

-메모리



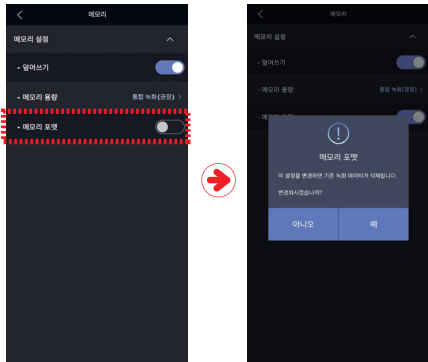
일반/이벤트 영상 20~50%까지 분할 저장 설정 가능합니다.

통합 녹화 (권장)	분할 녹화
일반 녹화와 이벤트 녹화를 모든 영역에 순차적으로 저장합니다.	메모리 영역을 분할하여 일반 녹화와 이벤트 녹화를 별도로 저장합니다.

! 이 설정을 변경하신 후 저장하시면 녹화된 데이터가 모두 지워집니다.

블랙박스 설정

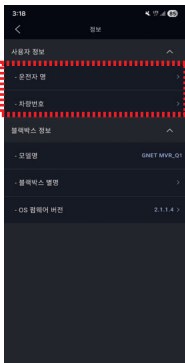
-메모리



포맷 ON로 변경 후 설정 저장을 하면 블랙박스가 재부팅되며 포맷 됩니다.

블랙박스 설정

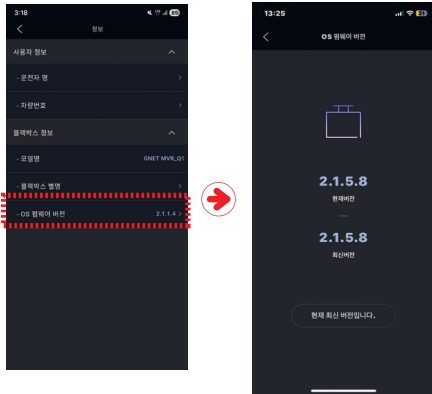
-정보



차량번호 및 운전자 명을 입력할 수 있습니다.
차량번호인 경우 화면에서 확인 할 수 있습니다.

블랙박스 설정

-정보



블랙박스 버전 확인 및 최신 펌웨어 여부를 알 수 있습니다.

제품보증서

제품명	오토바이용 사고영상 기록장치		모델명	MVR Q1
Serial NO.			구입일	
고객	성명		전화번호	
	주소			
구매처			전화번호	
무상보증기간	구입일로부터 1년(구입 영수증으로 확인 불가 시 제조일 기준 + 3개월)			
	단달기-1년, 액세서리(소모품:(주)지넷시스템 정품 Micro SD 메모리)-6개월			

품질보증 관련하여 다음과 같은 경우 무상 또는 유상으로 수리가 진행될 수 있습니다.

(주)지넷시스템에서는 품목별 소비자 피해규정(공정거래위원회 고시 제2011-10호)에 따라 보증을 실시합니다.

수리를 의뢰할 때는 구입 일자가 기재된 본 보증서를 제시해야 충분한 서비스를 받으실 수 있으므로 잘 보관하시기 바랍니다.

제품 구입일자 확인이 안될 경우 제조일로부터 3개월이 경과한 날로부터 품질보증기간을 산정합니다.

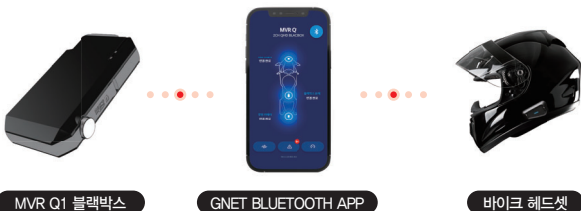


1. 본 제품에 대한 품질보증은 보증서에 기재된 내용으로 보증 혜택을 받습니다.
2. 무상 보증 기간은 구입일로부터 산정되므로 구입일자를 기재 받으시기 바랍니다.
3. 서비스 요청 시 본사 또는 지정된 협력 사에서 서비스를 합니다.
4. 보상여부 및 내용통보는 요구일로부터 7일 이내에, 피해보상은 통보일로부터 14일 이내에 해결해드립니다.

소비자 피해 유형		보상내역	
		보증기간 이내	보증기간 이후
정상적인 사용상태에서 자연 발생한 성능, 기능성 고장 발생 시	구입 후 10일 이내에 중요한 수리를 요하는 경우	제품교환 또는 구입가 환불	정액 감가상각 한 금액에 10%를 가산하여 환불
	구입 후 1개월 이내에 중요 부품에 수리를 요하는 경우	제품 교환, 무상 수리	
	교환된 제품이 1개월 이내에 중요한 수리를 요하는 경우	구입가 환불	
	교환 불가능 시	제품교환 또는 구입가 환불	
	하자 발생 시		
	동일 하자에 대하여 수리했으나 고장이 재발(4회 이상)		
	여러 부위 고장으로 총4회 수리 받았으나 고장이 재발(5회 이상)		
	수리 불가능 시		
	수리용 부품을 보유하고 있지 않아 수리가 불가능한 경우		
소비자가 수리 의뢰한 제품을 사업자가 분실한 경우			
제품구입시 운송과정 및 제품 설치 중 발생한 피해	제품 교환		
수리가 가능한 경우	유상 수리	유상 수리	
수리용 부품을 보유하고 있지 않아 수리가 불가능한 경우	유상 수리에 해당하는 금액징수 후 제품교환		
<ul style="list-style-type: none"> • 천재지변(화재, 염해, 가스, 지진, 홍수해, 낙뢰 등)에 의한 고장이 발생하였을 경우 • 사용상 정상 마모되는 소모성 부품을 교환하는 경우 • 사용전원의 이상 및 접속기기 그 불량으로 인하여 고장이 발생하였을 경우 • 기타 제품 자체의 하자가 아닌 외부 원인으로 인한 경우 • 제품의 이동 등으로 인하여 설치가 부실한 경우 • 고장이 아닌 경우 서비스를 요청하면 요금을 받게 되므로 반드시 사용설명서를 읽어주세요 • 제품 기능 사용설명 및 맨해지지 않고 처리하는 간단한 조정시 (1회 무료, 2회부터 유료) • 소비자 설치 미숙으로 재 설치를 한 경우 	유상 수리	유상 수리	

BLUETOOTH APP - 음성 알림 서비스

Bluetooth로 블랙박스와 쉽게 연동할 수 있고 연동된 Bluetooth 어플리케이션을 통해 바이크 운행 중 앱 화면을 확인하지 않아도 블랙박스 연결 상태를 음성으로 알려주는 알림 서비스입니다.



BLUETOOTH APP 연결 방법

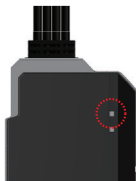


- 1 Gnet Bluetooth 앱 설치 후 스마트폰 화면에 앱 아이콘을 실행시킵니다.

*위치 및 근처 기기 액세스 권한은 '항상 허용'으로 권장드립니다.

- 2 Gnet Bluetooth 앱 등록 화면에서 Bluetooth 활성화 버튼을 누른 후 등록할 기기와 연결합니다. 블랙박스 본체 Bluetooth 연결 대기 상태에서 등록이 가능합니다.

*Bluetooth 등록 대기 상태는 블랙박스 부팅 후 5분 간 유지 됩니다.



BLUETOOTH APP 메인 화면 설명



① 자동연결 ON/OFF

Gnet Bluetooth App을 실행하면 자동으로 블랙박스 연결 ON/OFF 설정을 할 수 있습니다.

② 블루투스 연결 해제

Bluetooth 해제를 할 수 있습니다.

③ 블랙박스 본체/카메라 상태 확인

블랙박스 본체, 카메라 연결이 완료되었을 경우 파란 깜박임, 연결 오류가 있을 경우 빨간 깜박임으로 연결 상태를 알려줍니다.

④ 설정

알람 간격, 알람, 후방 카메라 사용, 백그라운드 실행 ON/OFF 설정할 수 있습니다.

⑤ 알람리스트

과거 알람 내역을 볼 수 있습니다.

⑥ 실시간 통계

날씨별 총 거리, 총 이동 시간과 GPS 확인할 수 있습니다.

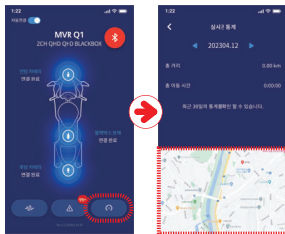
BLUETOOTH APP 조작 방법

오류 알람 및 안내 팝업



SD CARD 오류가 발생이 되었을 때 알림음과 함께 파란 감빡임에서 빨간 감빡임으로 바뀌며, 아이콘을 누르면 오류 안내 팝업이 나옵니다.

실시간 통계



모바일 앱 화면 하단에 '실시간 통계' 항목을 누르면 날짜별 이동 거리, 총 이동 시간, 현 위치(좌표)를 구글 지도를 통해 확인 가능한 가능합니다.