

1 제품의 전원이 꺼진 후 메모리 카드를 제거하세요.

2 제거된 메모리 카드를 메모리 리더기에 장착 후 사용자 PC USB 포트에 연결하세요.

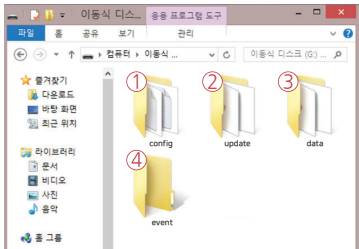
3 탐색기에서 이동식 디스크를 선택하세요.

- 이동식 디스크 안의 폴더가 다음 페이지의 그림과 같이 표시됩니다.

- "event" 폴더는 설정에서 이벤트 저장 용량이 20% 이상 설정되어 있으면 폴더가 생성됩니다.



메모리 카드에 있는 파일을 임의로 삭제하거나 포맷하지 마세요.
중요한 영상은 PC에 백업하시기 바랍니다.



※ 메모리카드 용량 별 녹화 예상시간

32GB(약 2시간 50분), 64GB(약 5시간 40분), 128GB(약 11시간 30분),
256GB(약 23시간 10분), 512GB(약 46시간 20분)

<p>① Config (제품 시스템관리 폴더)</p>	<p>Log.txt : 장비의 동작 상태를 로그 파일로 저장시켜줍니다. Version.ini : 장비의 버전 정보들을 저장합니다.</p>
<p>② Update (장비펌웨어 업데이트 폴더)</p>	<p>펌웨어 업데이트 데이터를 이 폴더에 저장하시면 자동으로 업데이트합니다.</p>
<p>③ Data (상시녹화 폴더)</p>	<p>녹화 데이터가 저장되어 있습니다. 메모리 카드 용량에 따라 파일 갯수가 차이가 나며 미리 공간 확보를 위해 만들어 놓습니다.</p>
<p>④ Event (이벤트 녹화 폴더)</p>	<p>이벤트 데이터가 저장되어 있습니다.</p>



FULL HD 영상을 재생하기 위한 PC 권장사양은 CPU i5 3.0GHz, 메모리 4GB 이상입니다.
사양이 떨어지는 PC에서는 재생 시 영상 재생이 안 되거나, 끊김 현상이 발생할 수가 있습니다.


- 1 MVR Y1은 Micro SD에 뷰어 설치가 되어 있지 않으므로 지넷시스템 홈페이지에서 별도 다운로드가 필요합니다.

- 2 아래 경로에서 GNET PC 뷰어를 다운로드 받아주세요.
[GNET 홈페이지 > 고객센터 > 다운로드 > 블랙박스 > PC뷰어]

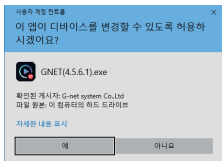
<https://www.gnetsystem.com/>

사용하시는 PC버전에 맞춰 게시글 선택 후 첨부파일을 눌러 다운로드 받아주세요.

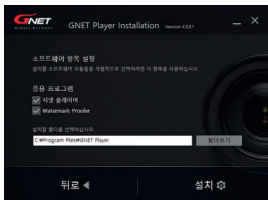
- 3 첨부파일 압축 해제 후 파일을 열어 프로그램을 실행합니다.

이름	수정된 날
 GNET(4.5.3.5)	2025-03-

- 4 사용자 계정 컨트롤 메뉴에서 “예(Y)” 버튼을 누릅니다.



- 5 설치 화면에서 [설치] 버튼을 차례로 누릅니다.



- 6 네트워크가 연결되어 있으면 그림처럼 최신 버전 확인 창이 뜹니다. 연결이 안 되어 있을 시 창은 뜨지 않고 지넷시스템 전용 뷰어가 실행됩니다.


[뷰어 실행]을 누르면 뷰어가 실행됩니다.

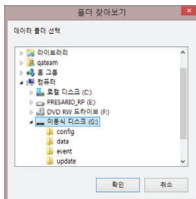


- 7 설치가 완료되면 자동으로 지넷시스템 전용 PC 뷰어가 실행되며, 바탕화면에 아이콘이 생성됩니다.

아이콘 ▶



- 8 파일 열기
뷰어에서 파일 열기 버튼  을 클릭 하시면
그림처럼 폴더 찾아보기 창이 나옵니다.
이동식 디스크를 선택하신 후 확인 버튼을
누르시기 바랍니다.





① 상단 버튼 **저장** **폴더 열기** **인쇄** **설정**

② 구글 지도
GPS와 인터넷이 연결 시 정상 작동됩니다.

③ 재생 목록 및 정보 표시

④ GPS 수신창
외장 GPS가 연결되어야 사용이 가능합니다.

⑤ 영상 컨트롤 팝업

	썸네일
	차선 그리기
	한 영상 보기
	분할 보기
	PIP 보기
	색상 조정 패널

⑥ G-센서(가속도)그래프

⑦ 속도계
외장 GPS가 연결되어야 사용 가능합니다.

⑧ 녹화 영상 재생

	순방향 재생
	일시 정지
	이벤트 반복 재생
	이전, 다음 이벤트
	한 프레임 재생
	1초 되감기

⑨ 재생 속도 조절

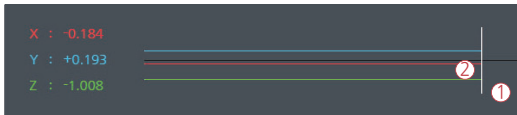
⑩ 소리 조절

G-센서 데이터 확인 방법

영상을 재생하면 G-센서 데이터 위치에 현재 재생 되고 있는 영상 위치의 X축(진행방향), Y축(좌우방향), Z축(높이)의 3차원 좌표계 정보(G-센서 데이터)가 출력됩니다.



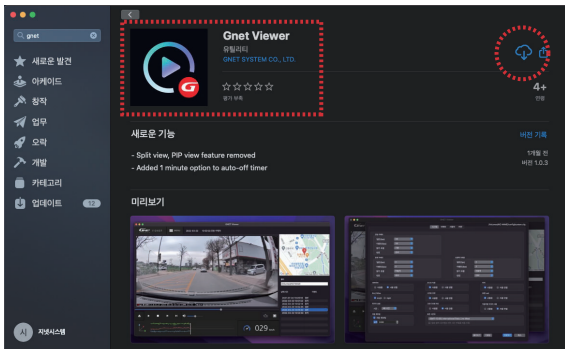
<G-센서 데이터 확대>

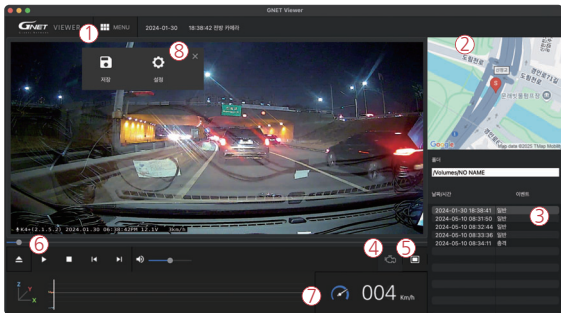


- ① 현재 재생 되고 있는 영상의 위치
- ② 3차원 좌표계 정보의 수치와 그래프(G-센서 데이터)

PC 뷰어 MAC OS 설치

APP STORE에서 Gnet Viewer 설치 프로그램 다운로드





① 메뉴 버튼



② 구글 지도

GPS와 인터넷이 연결 시 정상 작동됩니다.

③ 재생 목록 및 정보표시

④ OBD 연결 시 활성화



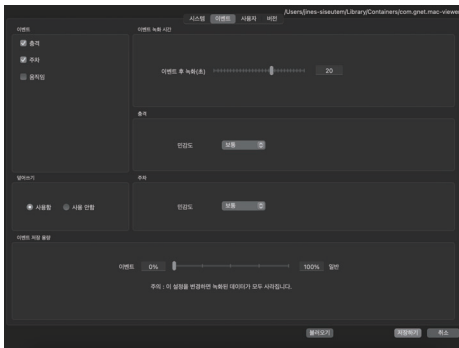
⑤ 화면 설정

전체 화면 / 여러번 클릭 시 전,후 화면 전환이 가능

- ⑥ ▶ 재생
- 정지
- ◀ 이전 이벤트
- ▶ 다음 이벤트

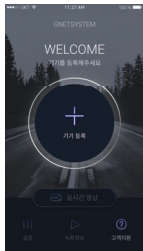
⑦ 속도계 외장 GPS가 연결되어야 사용 가능합니다.

⑧ 블랙박스 설정 (시스템/이벤트/사용자/버전)



스마트폰 연결 전 주의사항

안드로이드와 iOS를 지원합니다. App Store나 Play 스토어에서 Gnet을 찾아 설치 또는 QR Code를 이용하여 설치하시기 바랍니다.



- 스마트폰 사양에 따라 실시간 영상과 재생 영상이 다소 지연될 수 있습니다.
- 운전 중에는 사고 위험이 있으니 안전 운전을 위해 운행 중 사용을 금합니다.
- 항상 주/정차 후 사용하시기 바랍니다.

스마트폰 연결 방법 - 안드로이드



- 1 Gnet 앱 설치 후 스마트폰 화면에 앱 아이콘을 실행 시킵니다.

- 2 블랙박스 전원이 연결될 시 자동으로 Wi-Fi 등록 대기모드가 5분간 유지됩니다.

- 3 모바일 APP 화면 중앙에 있는 '기기등록' 버튼을 터치합니다.



블랙박스 Wi-Fi 검색이 완료되면 원하는 블랙박스 기기를 좌우 화살표로 선택하고 "기기 연결하기" 버튼을 터치합니다.

연결 실패 시

모바일 앱 화면 하단에 '고객지원' 항목에 들어가셔서
연결 도움말을 참고해 주세요.
그래도 연결이 어려우실 경우 고객센터 연결을 통해
상담받으실 수 있습니다.



스마트폰 연결 방법 - iOS



1 Gnet 앱 설치 후 스마트폰 화면에 앱 아이콘을 실행시킵니다.

2 블랙박스 전원이 연결될 시 자동으로 Wi-Fi 등록 대기모드가 5분간 유지됩니다.

3 스마트폰의 설정 메뉴에서 Wi-Fi를 켭니다.



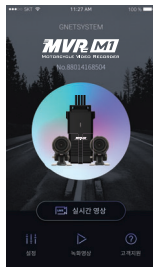
4 Wi-Fi 목록에서 GNET_BB_로 시작하는 이름을 선택합니다.



5 암호 입력란에 [qwertyuiop]를 입력한 후 연결 버튼을 누릅니다.



6 블랙박스와 연결이 완료되어 Gnet 앱을 이용하실 수 있습니다.



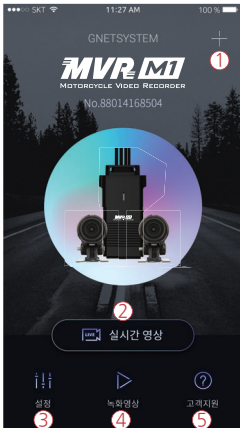
연결 실패 시

모바일 앱 화면 하단에 '고객지원' 항목에 들어가셔서
연결 도움말을 참고해 주세요.

그래도 연결이 어려우실 경우 고객센터 연결을 통해
상담받으실 수 있습니다.

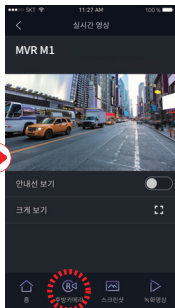
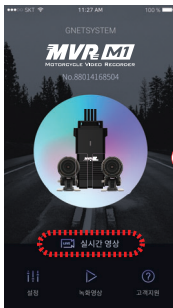


APP 메인 화면 설정

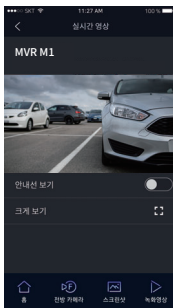


- ① 다른 블랙박스 기기 연결이나 등록된 기기를 삭제하실 수 있는 기능입니다.
※ 안드로이드 app에서만 지원합니다.
- ② 실시간 영상을 볼 수 있습니다.
- ③ 스마트폰에서 쉽고 간편하게 설정을 변경할 수 있습니다. 설정 변경 후 저장 버튼을 누르면 제품 (블랙박스)이 재부팅 됩니다.
- ④ 블랙박스에 녹화된 영상을 볼 수 있습니다. 필요한 영상은 다운로드를 통해 모바일 기기에 저장할 수 있습니다.
- ⑤ 고객센터 서비스로 연결 도움말을 참고하거나 고객센터에 전화연결을 통해 상담받으실 수 있습니다.

APP 실시간 영상 확인

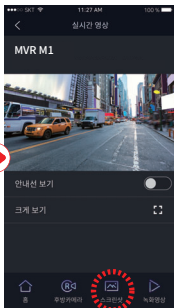
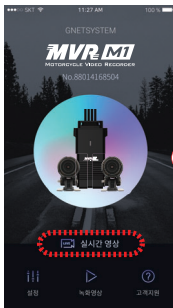


NON-LCD 모델인 MVR Y1의 실시간 화면을 G-NET 어플리케이션을 통해 확인할 수 있습니다.

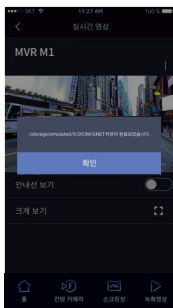


실시간 전방 화면 뿐만 아니라 실시간 후방 화면까지 어플리케이션을 통해 편리하게 확인 가능합니다.

APP 실시간 영상 확인

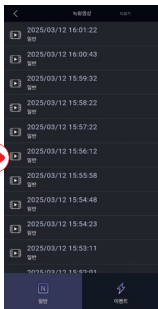
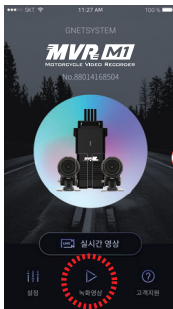


하단의 스크린샷 버튼을 통해 실시간 화면을 쉽게 캡처해 보관할 수 있습니다.

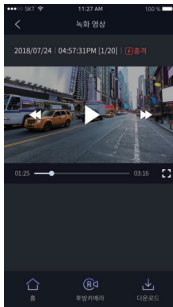


팝업으로 저장 경로가 표시되며 갤러리에서 이미지를 확인할 수 있습니다.

APP 녹화 영상 확인



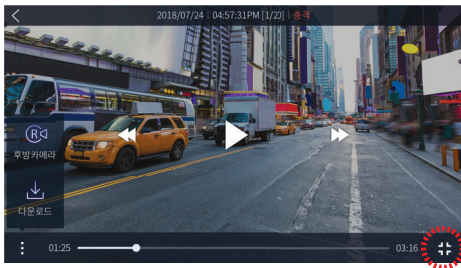
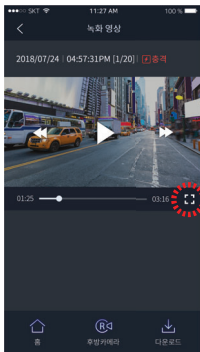
블랙박스에 녹화된 영상을 어플리케이션을 통해 확인할 수 있습니다.

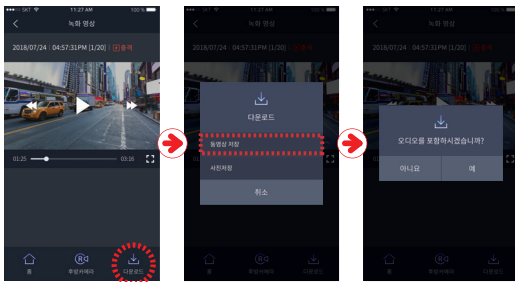


블랙박스에 저장된 영상 중 원하는 날짜의 영상을 찾아 스마트폰으로 바로 확인 가능합니다.

APP 녹화 영상 화면 설명

실시간 영상 및 녹화 영상 화면은 세로모드와 가로모드 모두 제공하여 상황에 따라 더 넓은 화면으로 영상을 보실 수 있습니다.



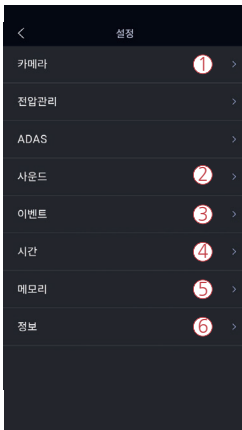
APP 녹화 영상 다운로드

지넷 어플리케이션은 사용자의 스마트폰으로 녹화 영상 다운로드 기능을 제공합니다.
원하는 녹화영상을 확인하여 어플리케이션에서 즉시 다운로드 하실 수 있습니다.

※ 녹화영상에서는 소리가 들리지 않으며 다운로드 시 오디오를 포함해야 소리도 같이 재생됩니다.

블랙박스 설정

GNET 앱에서 블랙박스 설정을 변경할 수 있습니다.
 설정 변경 시 블랙박스가 재부팅 됩니다.



① 전방, 후방 카메라의 밝기 등을 설정할 수 있습니다.

② 오디오 녹음 ON/OFF 설정입니다.

③ 이벤트 상황 발생 시 녹화 시간 및 환경을 설정할 수 있습니다.

※ MVR Y1은 바이크 전용 모델로 주차, 움직임 기능을 지원하지 않습니다.

④ 블랙박스 자동 재부팅시간 및 표준 시간을 설정합니다.

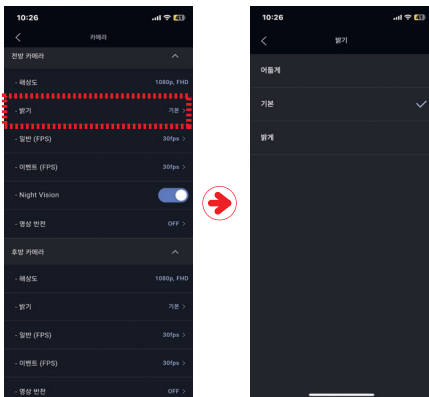
⑤ 메모리 용량 설정 및 덮어쓰기, 포맷 가능합니다.

⑥ 사용자 정보와 블랙박스 정보를 확인할 수 있습니다.

* MVR Y1은 바이크 전용 모델로 전압관리 및 ADAS 기능을 지원하지 않습니다.

블랙박스 설정

-카메라



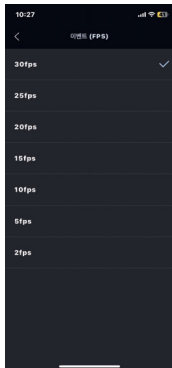
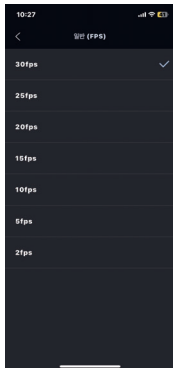
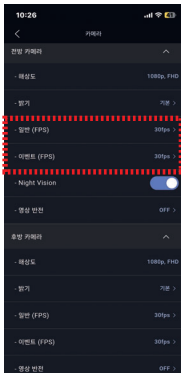
GNET 앱에서 전방, 후방 카메라 설정을 변경할 수 있습니다.

어플리케이션을 통해 카메라의 밝기, 프레임 수, Night Vision, 영상 반전을 설정할 수 있습니다.

영상 내 밝기를 3단계로 조절해 사용자에게 맞춰 영상을 확인할 수 있습니다.

블랙박스 설정

-카메라



일반 / 이벤트 녹화 초당 프레임 값을 설정 할 수 있습니다.
일반 프레임 값은 이벤트 프레임 값보다 더 클 수 없습니다.

블랙박스 설정

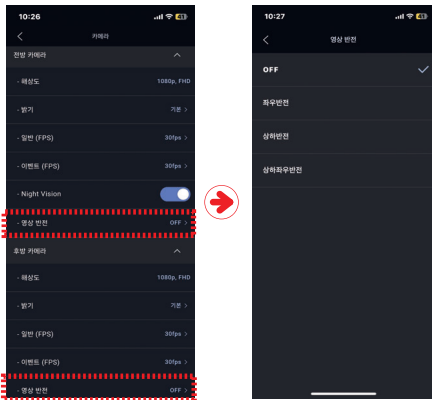
-카메라



Night Vision – ON 되어 있을 경우 야간 밝기가 더 밝아집니다.

블랙박스 설정

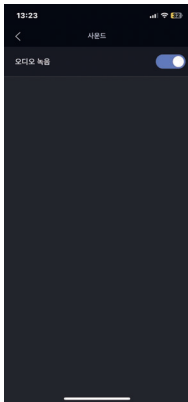
-카메라



보이는 전/후방 화면에 맞게 좌우/상하/상하좌우 반전 설정을 할 수 있습니다.

블랙박스 설정

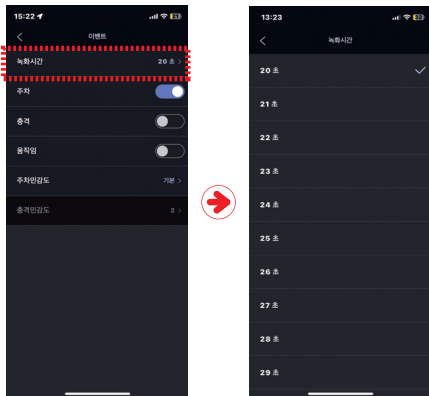
-사운드



블랙박스에 녹화되는 음성을 ON/OFF 설정 할 수 있습니다.

블랙박스 설정

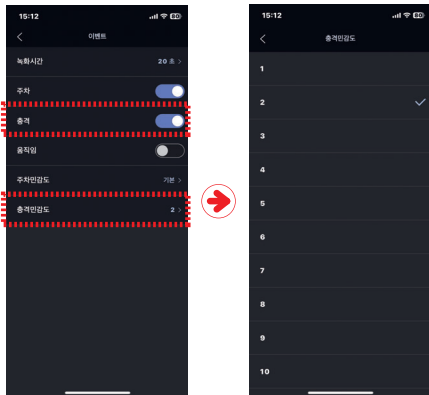
-이벤트



이벤트 발생 시 녹화되는 시간을 6~30초까지 설정할 수 있습니다.

블랙박스 설정

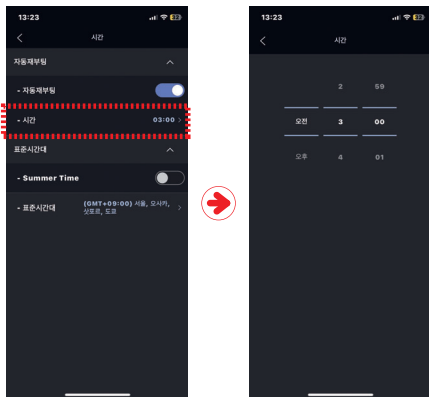
-이벤트



충격 설정을 ON/OFF 할 수 있으며 충격을 감지하는 정도를 조절 할 수 있습니다.
 주차, 움직임, 주차 민감도 기능은 지원하지 않습니다.

블랙박스 설정

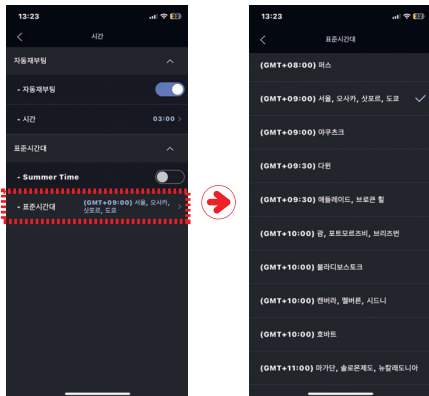
-시간



자동 재부팅 설정을 ON/OFF로 조작 할 수 있으며
ON 상태일 경우 자동 재부팅 시간을 조정할 수 있습니다.

블랙박스 설정

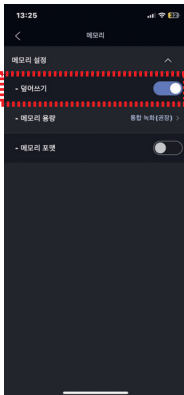
-시간



각 나라별 표준 시간대를 설정 할 수 있습니다.

블랙박스 설정

-메모리



덮어쓰기 설정을 ON/OFF 할 수 있습니다.

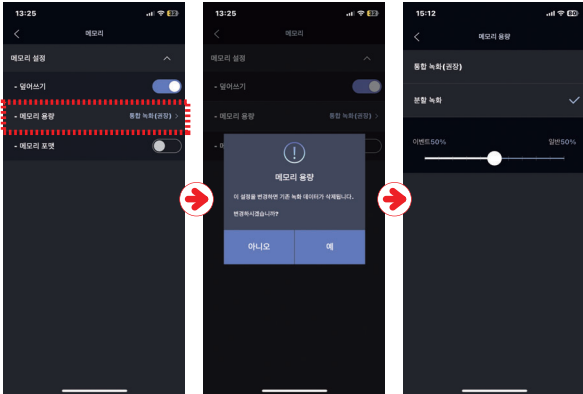
오래된 영상부터 덮어쓰기되며

분할 저장으로 설정했을 경우 일반/이벤트에 맞는 영상에 각각 덮어쓰기 됩니다.

덮어쓰기 설정이 OFF일 시 저장공간이 가득 찼을 경우에는
녹화영상이 저장되지 않습니다.

블랙박스 설정

-메모리



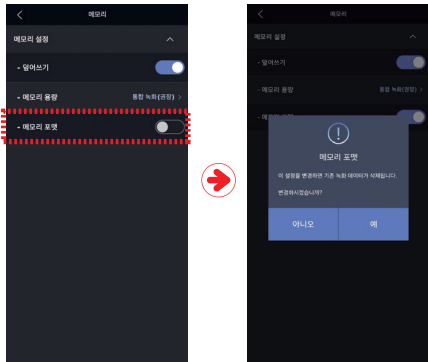
일반/이벤트 영상 20~50%까지 분할 저장 설정 가능합니다.

통합 녹화 (권장)	분할 녹화
일반 녹화와 이벤트 녹화를 모든 영역에 순차적으로 저장합니다.	메모리 영역을 분할하여 일반 녹화와 이벤트 녹화를 별도로 저장합니다.

! 이 설정을 변경하신 후 저장하시면 녹화된 데이터가 모두 지워집니다.

블랙박스 설정

-메모리



포맷 ON로 변경 후 설정 저장을 하면 블랙박스가 재부팅되며 포맷 됩니다.

블랙박스 설정

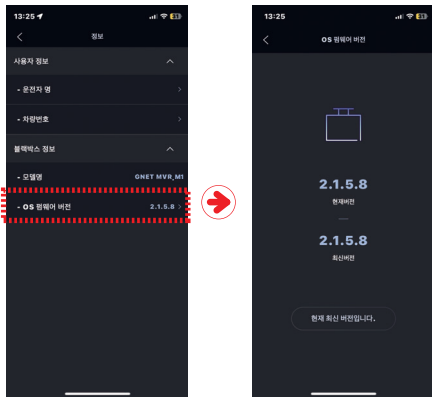
-정보



차량번호 및 운전자 명을 입력할 수 있습니다.
차량번호인 경우 화면에서 확인 할 수 있습니다.

블랙박스 설정

-정보



블랙박스 버전 확인 및 최신 펌웨어 여부를 알 수 있습니다.

제품보증서

제품명	오토바이용 사고영상 기록장치		모델명	MVR M1
Serial NO.			구입일	
고객	성명		전화번호	
	주소			
구매처			전화번호	
무상보증기간	구입일로부터 1년(구입 영수증으로 확인 불가 시 제조일 기준 + 3개월)			
	단달기-1년, 액세서리(소모품:(주)지넷시스템 정품 Micro SD 메모리)-6개월			

품질보증 관련하여 다음과 같은 경우 무상 또는 유상으로 수리가 진행될 수 있습니다.

(주)지넷시스템에서는 품목별 소비자 피해규정(공정거래위원회 고시 제2011-10호)에 따라 보증을 실시합니다.

수리를 의뢰할 때는 구입 일자가 기재된 본 보증서를 제시해야 충분한 서비스를받으실 수 있으므로 잘 보관하시기 바랍니다.

제품 구입일자 확인이 안될 경우 제조일로부터 3개월이 경과한 날로부터 품질보증기간을 산정합니다.

1. 본 제품에 대한 품질보증은 보증서에 기재된 내용으로 보증 혜택을 받습니다.
2. 무상 보증 기간은 구입일로부터 산정되므로 구입일자를 기재 받으시기 바랍니다.
3. 서비스 요청 시 본사 또는 지정된 협력 사에서 서비스를 합니다.
4. 보상여부 및 내용통보는 요구일로부터 7일 이내에, 피해보상은 통보일로부터 14일 이내에 해결해드립니다.



소비자 피해 유형		보상내역	
		보증기간 이내	보증기간 이후
정상적인 사용상태에서 자연 발생한 성능, 기능성 고장 발생 시	구입 후 10일 이내에 중요한 수리를 요하는 경우	제품교환 또는 구입가 환불	
	구입 후 1개월 이내에 중요 부품에 수리를 요하는 경우	제품 교환, 무상 수리	
	교환된 제품이 1개월 이내에 중요한 수리를 요하는 경우	구입가 환불	
	교환 불가능 시		
	하자 발생 시	무상 수리	
	동일 하자에 대하여 수리했으나 고장이 재발(4회 이상)	제품교환 또는 구입가 환불	정액 감가상각 한 금액에 10%를 가산하여 환불
	여러 부위 고장으로 총4회 수리 받았으나 고장이 재발(5회 이상)		
	수리 불가능 시		
	수리용 부품을 보유하고 있지 않아 수리가 불가능한 경우		
소비자가 수리 의뢰한 제품을 사업자가 분실한 경우			
제품구입시 운송과정 및 제품 설치 중 발생한 피해	제품 교환		
수리가 가능한 경우	유상 수리	유상 수리	
수리용 부품을 보유하고 있지 않아 수리가 불가능한 경우	유상 수리에 해당하는 금액징수 후 제품교환		
<ul style="list-style-type: none"> • 천재지변(화재, 염해, 가스, 지진, 홍수해, 낙뢰 등)에 의한 고장이 발생하였을 경우 • 사용상 정상 마모되는 소모성 부품을 교환하는 경우 • 사용전원의 이상 및 접속기기 그 불량으로 인하여 고장이 발생하였을 경우 • 기타 제품 자체의 하자가 아닌 외부 원인으로 인한 경우 • 제품의 이동 등으로 인하여 설치가 부실한 경우 • 고장이 아닌 경우 서비스를 요청하면 요금을 받게 되므로 반드시 사용설명서를 읽어주세요 • 제품 기능 사용설명 및 분해하지 않고 처리하는 간단한 조정시 (1회 무료, 2회부터 유료) • 소비자 설치 미숙으로 재 설치를 한 경우 	유상 수리	유상 수리	