

G-ON V

2CH FHD HDR SMART BLACKBOX

간단설명서 rev01

간단 설명서는 블랙박스를 사용하기 위한 가장 기본적인 내용만을 다루고 있으며, 상세한 내용은 지넷시스템 홈페이지(<http://www.gnetsystem.com>) 에서 확인 바랍니다.



제조년월 : 제품상자 면에 기재됨

제조사/제조국 : (주)지넷시스템 / 한국 | 인증번호 : R-R-TLP-GONW

보증과 책임의 범위

1. 일반적인 메모리 저장장치는 사용 가능한 수명이 있으며, 저장장치 수명과 정전기 또는 외부 전압 충격에 의해 데이터가 손실이 있을 수 있습니다. 중요한 저장자료는 반드시 다른 저장 장치에 복사해 주시기 바랍니다.
2. 당사는 본 제품의 고장에 의한 손해, 저장자료 손실에 의한 손해, 그 외 본 제품과 관련하여 발생하는 손해에 대하여 책임을 지지 않습니다.

※ 품질 향상을 위해 메뉴얼 및 제품 사양이 통보 없이 수정 될 수 있습니다.

주의 사항

제품에 대한 모든 권리는 (주)지넷시스템에 있으며 저작권 법에 따라 보호 받고 있습니다.
(주)지넷시스템의 사전동의 없이 무단복제, 수정 및 배포 하는 경우에는 형사처벌의 대상이 될 수 있습니다.

- 기기에 과다한 충격이나 이물질을 투입하지 마십시오.
(제품이 손상되거나 화재 및 감전이 발생할 수 있습니다.)
- 과도한 썬팅, 또는 특수 유리는 가급적 삼가해 주십시오.
(영상이 희미하게 될 수 있으며, GPS 수신율에 문제가 될 수 있습니다.)
- 사용자가 임의로 제품을 분리 또는 개조하지 마십시오.
(사용자 임의로 조작하여 손상된 제품은 당사가 책임지지 않습니다)
- 안전 운전을 위해서는 운행 중에 제품을 확인하거나 조작을 삼가해 주시기 바랍니다.
- 차량 내부를 청소할 경우 물 또는 휘발성 약품으로 제품을 청소하지 마십시오.
(제품이 손상되거나 화재 및 감전이 발생할 수 있습니다.)
- 장기간 직사광선에 노출시 차량내부의 온도 상승으로 인하여 SD 카드의 인식오류와 카메라 영상 왜곡이 발생할 소지가 있으며 장기간 실외 주차를 해야 될 경우 되도록이면 전원을 분리하는 것도 블랙박스를 문제없이 사용하는데 도움이 될 수 있습니다.
- 제품의 정상적인 동작을 위하여 고온 또는 다습한 곳을 피하시기 바랍니다.
- 주행 전 주기적으로 LCD 실시간 화면으로 후방 카메라 동작을 확인 하여 주십시오. 후방카메라가 불량일 경우 후방 영상이 출력되지 않으며 전방 영상만 촬영 됩니다.

메모리카드 주의사항

- Micro SD 메모리는 소모성 제품으로 메모리의 특성 상 읽기 / 쓰기 수명이 있습니다.
장시간 사용시 녹화가 되지 않을 수 있으니 주기적인 관리가 필요합니다.
(수명이 지난 메모리로 인해 녹화 오류 발생시 당사는 책임이 없음을 양해 바랍니다.)
- Micro SD 메모리 구입 시 제품의 호환성 문제가 생길 수 있으므로 정품을 구매 해 주시기 바라며,
당사에서 제공하지 않은 메모리는 A/S가 제외됩니다.
- 자동차 사고발생시 Micro SD 메모리를 꺼내어 녹화된 영상을 컴퓨터에 저장하시기 바랍니다.
상시녹화 등에 의하여 시간이 지나면 저장된 영상이 순차적으로 덮어 쓰기가 되어 사고 영상이 지워질 수 있습니다.
- 반드시 제품 전원을 끄시고 REC LED가 꺼진 것을 확인 후 Micro SD 메모리를 분리하여 주십시오.
녹화된 영상이 손상되거나, Micro SD 메모리의 불량 혹은 수명이 단축될 수 있습니다.

- Micro SD 메모리 안에 제공되는 블랙박스 전용 프로그램과 녹화된 영상 이외의 데이터가 있을 경우 자동으로 삭제하여 안정성을 높였습니다. (블랙박스에 사용 중인 메모리 카드를 다른 용도로 사용하지 마십시오, 제품에 장착 시 자동으로 삭제 됩니다.)
- 자체적인 JDR파일시스템으로 메모리를 포맷하지 않아도 오류없이 사용 가능하나 하드웨어적 오류가 있을 수 있으므로 월 1회 이상 포맷을 권장합니다.
- <http://www.sdcard.org> 사이트를 통하여 SD Formatter 프로그램을 다운로드 받아 Micro SD 메모리의 이상 유무를 확인하시기 바랍니다.
- 본 제품에 사용하는 Micro SD 메모리 card는 (주)지넷시스템 전용 메모리 card를 권장합니다. (주)지넷시스템 전용 메모리 card 외 타 메모리는 정상 동작이 안 될수 있습니다.
Micro SD 메모리는 최소 : 32GB, 최대 : 512GB까지 지원 가능 합니다.

제품 사양

※본 제품의 일부 사양은 품질향상을 위해 사전 예고없이 변경 될 수 있습니다.

이미지 센서	Full HD HDR SONY STARVIS 이미지 센서
오디오 입력	마이크 내장
비디오/ 오디오 압축	H.264 / ADPCM
녹화 해상도	전방 카메라 1080P(1920x1080P) / 후방 카메라 1080P(1920x1080P)
녹화 속도	전방 카메라 Max 30fps / 후방 카메라 Max 30fps
진동 센서	외부 충격에 의한 이벤트 녹화
음성안내 지원(스피커)	제품 상태를 알리는 알람음과 음성안내
외장GPS 센서	구글맵과 연동하여 위치 확인(옵션)
렌즈	전방, 후방 약 140도 광각 렌즈
뷰어	Windows 7 / 8 / 10, 32Bit / 64Bit 지원, CPU i5 3.0GHz, 메모리 4GB 이상 요구 - 3채널 이상 동시 재생시 PC사양에 따라 재생이 원활 하지 않을 수 있습니다. 구글맵을 사용하기 위해서는 WebView2 Runtime이 필요합니다.
전원	DC 12V - 24V
제공 퓨즈의 허용 전류 치	3A
동작온도	-10℃ ~ 60℃ (보관온도: -20℃ ~ 80℃)
습도	10~95%
LCD(Touch)	1.9inch 정전식 LCD panel



전방/후방 카메라
(거치대포함)



후방카메라 연결케이블



상시전원케이블



메모리



Wi-Fi 동글

※ 이 제품의 구성품은 제품성능 향상을 위해 사전 예고없이 변경 될 수 있습니다.

별도 구성품

외장 GPS



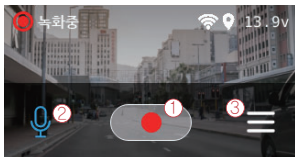
시거잭



제품 사용 설명

제품 조작 방법 - 메인화면

제품이 다 켜지면 “녹화를 시작합니다.” 라는 멘트와 함께 아래와 같은 화면이 LCD에 출력됩니다.



① 수동 녹화

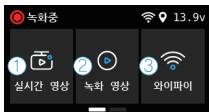
수동으로 녹화를 진행합니다.

② 음성 녹음

음성 녹음을 중지할 수 있습니다.

③ 메인 메뉴

메인 메뉴 화면으로 전환됩니다.



① 실시간 영상

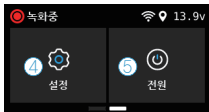
현재 영상을 확인 할 수 있습니다.

② 녹화 영상

녹화 영상을 재생합니다.

③ Wi-Fi

와이파이버튼을 터치하면 등록 대기모드 안내 음성 이 나옵니다. 2분동안 연결이 없을 경우 자동 해제 되며, 버튼을 다시 터치하면 안내음성이 나옵니다.



④ 설정

각종 설정값을 변경할 수 있습니다.

⑤ 전원

시스템이 종료됩니다.

※ 전원 버튼을 눌러서 블랙박스를 종료했을 시 차량 시동을 걸면 블랙박스가 재가동됩니다.

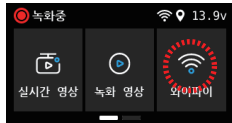
안드로이드 스마트폰



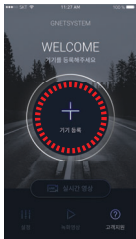
1 Gnet 앱 설치 후 스마트폰 화면에 앱 아이콘을 실행 시킵니다.

2 Wi-Fi 버튼을 터치합니다. “등록대기 모드입니다” 라는 음성 메시지가 나옵니다.

등록대기모드 유지 시간은 2분이며 시간 경과 시 “등록 대기 모드가 해제 되었습니다.” 음성 안내가 나오며 해제됩니다.



3 모바일 APP 화면 중앙에 있는 ‘기기등록’ 버튼을 터치합니다.



블랙박스 Wi-Fi 검색이 완료되면 원하는 블랙박스 기기를 좌우 화살표로 선택하고 “기기 연결하기” 버튼을 터치합니다.

4 블랙박스 등록이 완료되었습니다.



연결 실패 시

모바일 앱 화면 하단에 ‘고객지원’ 항목에 들어가셔서 연결 도움말을 참고해주세요. 그래도 연결이 어려우실 경우 고객센터 연결을 통해 상담 받으실 수 있습니다.



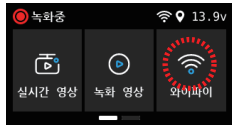
아이폰(iOS)



1 Gnet 앱 설치 후 스마트폰 화면에 앱 아이콘을 실행 시킵니다.

2 Wi-Fi 버튼을 터치합니다. “등록대기 모드입니다” 라는 음성 메시지가 나옵니다.

등록대기모드 유지 시간은 2분이며 시간 경과 시 “등록 대기 모드가 해제 되었습니다.” 음성 안내가 나오며 해제됩니다.



3 스마트폰의 설정 메뉴에서 Wi-Fi를 켭니다.



4 Wi-Fi 목록에서 GNET_BB_로 시작하는 이름을 선택합니다.

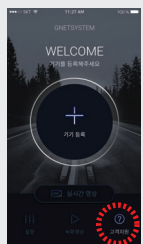
5 암호 입력란에 [qwertyuiop]를 입력한 후 연결 버튼을 누릅니다.

6 블랙박스와 연결이 완료 되어 Gnet 앱을 이용하실 수 있습니다.



연결 실패 시

모바일 앱 화면 하단에 ‘고객지원’ 항목에 들어가셔서 연결 도움말을 참고해주세요. 그래도 연결이 어려우실 경우 고객센터 연결을 통해 상담 받으실 수 있습니다.



지넷 플레이어 메뉴 명칭



① 상단 버튼

- 저장
- 폴더 열기
- 인쇄 (프린트)
- 설정

② 구글 지도

GPS와 인터넷이 연결시 정상 작동 됩니다.

③ 재생 목록 및 정보표시

④ GPS 수신창

외장GPS가 연결되어야 사용이 가능합니다.

⑤ 영상 컨트롤 팝업

- 썸네일
- 차선 그리기
- 한 영상 보기
- 분할 보기
- PIP 보기
- 색상 조정 패널

⑥ G-센서(가속도)그래프

⑦ 속도계

외장GPS가 연결되어야 사용 가능합니다.

⑧ 녹화 영상 재생

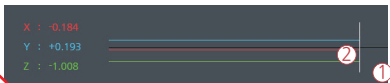
- 순방향 재생
- 일시 정지
- 이벤트 반복 재생
- 이전, 다음 이벤트
- 한 프레임 재생

⑨ 재생 속도 조절

⑩ 소리 조절

G-센서 데이터 확인 방법

<G-센서 데이터 확대>



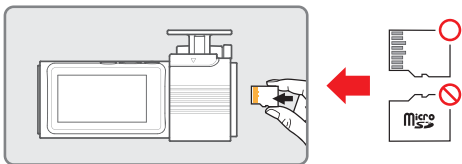
① 현재 재생 되고 있는 영상의 위치

② 3차원 좌표계 정보의 수치와 그래프(G-센서 데이터)

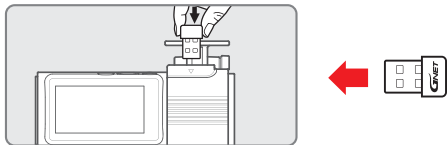
- 영상을 재생하면 G-센서 데이터 위치에 현재 재생 되고 있는 영상 위치의 X축(진행방향), Y축(좌우방향), Z축(높이)의 3차원 좌표계 정보(G-센서 데이터)가 출력됩니다.

SD 카드 장착 방향

! Micro SD 메모리를 사용하기 전 주의사항을 꼭 숙지하기 바랍니다.

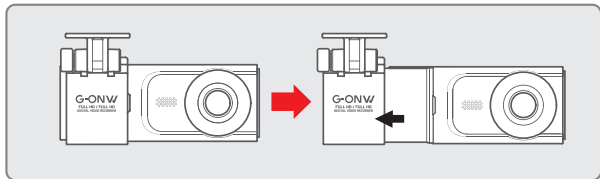


Wi-Fi Dongle 삽입



블랙박스 거치대 부분 상단을 통해 Wi-Fi 동글을 삽입할 수 있습니다.

거치대 분리하기



G-ONW의 거치대는 힘을 주어 바깥쪽으로 당기면 분리 가능합니다.

제품명	자동차용 사고영상 기록장치		모델명	GONW
Serial NO.			구입일	
고객	성명		전화번호	
	주소			
구매처			전화번호	
무상보증기간	구입일로부터 2년(구입 영수증으로 확인 불가 시 제조일 기준 + 3개월)			
	단말기-2년, 액세서리 -3개월			

품질보증 관련하여 다음과 같은 경우 무상 또는 유상으로 수리가 진행될 수 있습니다.

(주)지넷시스템에서는 품목별 소비자 피해규정(공정거래위원회 고시 제2011-10호)에 따라 보증을 실시합니다.

수리를 의뢰할 때는 구입 일자가 기재된 본 보증서를 제시해야 충분한 서비스를받을 수 있으므로 잘 보관하시기 바랍니다.

제품 구입일자 확인이 안될 경우 제조일부터 3개월이 경과한 날로부터 품질보증기간을 산정합니다.

1. 본 제품에 대한 품질보증은 보증서에 기재된 내용으로 보증 혜택을 받습니다.
2. 무상 보증 기간은 구입일로부터 산정되므로 구입일자를 기재 받으시기 바랍니다.
3. 서비스 요청 시 분사 또는 지정된 협력 사에서 서비스를 합니다.
4. 보상여부 및 내용통보는 요구일로부터 7일 이내에, 피해보상은 통보일로부터 14일 이내에 해결해드립니다.



고객센터 및 A/S 접수처 : 경기도 화성시 송산면 송산로 514-5 | 고객센터:1899-3287

소비자 피해 유형		보상내역	
		보증기간 이내	보증기간 이후
정상적인 사용상태에서 자연 발생한 성능, 기능성 고장 발생 시	구입 후 10일 이내에 중요한 수리를 요하는 경우	제품교환 또는 구입가환불	
	구입 후 1개월 이내에 중요 부품에 수리를 요하는 경우	제품 교환, 무상 수리	
	교환된 제품이 1개월 이내에 중요한 수리를 요하는 경우	구입가 환불	
	교환 불가능 시		
	하자 발생 시	무상 수리	
	동일 하자에 대하여 수리했으나 고장이 재발(4회 이상)		
	여러 부위 고장으로 총4회 수리 받았으나 고장이 재발(5회 이상)		
	수리 불가능 시	제품교환 또는 구입가 환불	
	수리용 부품을 보유하고 있지 않아 수리가 불가능한 경우		정액 감가상각 한 금액에 10%를 가산하여 환불
소비자가 수리 의뢰한 제품을 사업자가 분실한 경우			
제품구입시 운송과정 및 제품 설치 중 발생한 피해	제품 교환		
수리가 가능한 경우	유상 수리	유상 수리	
수리용 부품을 보유하고 있지 않아 수리가 불가능한 경우	유상 수리에 해당하는 금액정수 후 제품교환		
<ul style="list-style-type: none"> * 천재지변(화재, 염해, 가스, 지진, 홍수, 낙뢰 등)에 의한 고장이 발생하였을 경우 * 사용상 정상 마모되는 소모성 부품을 교환하는 경우 * 사용전원의 이상 및 접속기기 그 불량으로 인하여 고장이 발생하였을 경우 * 기타 제품 자체의 하자가 아닌 외부 원인으로 인한 경우 	유상 수리	유상 수리	
<ul style="list-style-type: none"> * 제품의 이동 등으로 인하여 설치가 부실한 경우 * 고장이 아닌 경우 서비스를 요청하여 요금을 받게 되므로 반드시 사용설명서를 읽어주세요 * 제품 기능 사용설명 및 분해하지 않고 처리하는 간단한 조정시 (1회 무료, 2회부터 유료) * 소비자 설치 마스쿠로 재 설치를 한 경우 			



SONY STARVIS

G-ONV

2CH FHD HDR SMART DASHCAM

Quick User Guide rev01

This manual includes the basic information required to set up and operate the G-ONW. For more details including all other official user manuals for G-ONW product, please visit the GNET SYSTEM's website at: <https://www.gnetsystem.com/eng>



IMPORTANT SAFETY INSTRUCTIONS WARNING

All rights to the product are in GNET and are protected under copyright law.

Unauthorized copying, modification and distribution without prior consent of GNET may be subject to criminal penalties.

- Do not expose the unit to electrical shock or debris.
 - This may cause product damage, fire, or electrical shock.
- Avoid use with excessive vehicle window tints or special auto glass.
 - Images may be blurry or distorted and may cause interference with the reception rate of the GPS.
- Do not modify or dismantle the device/ accessories.
 - We are not responsible for any damage to the device or vehicle due to user tampering.
- Never operate the device or adjust settings while driving.
 - Always keep your eyes on the road.
- Do not use liquids or chemicals to clean the product or accessories.
 - This may cause product damage, fire, or electrical shock.
- Please use a non-scratch lens cloth to clean the product and accessories.
 - Routinely clean camera lens for best results.
- In the absence of the external GPS, the device's date and time may be reset.
 - Please always check that the date/ time is correct.
- When parked for long periods of time in direct sunlight, a temperature increase inside the vehicle may result in a memory card corruption and/ or recognition error.
 - It is recommended to remove the memory card and store it out of direct sunlight during long periods of vehicle inactivity.
- Avoid high temperature or high humidity environment for normal operation of the product.
- Check the operation of the rear camera periodically before driving.
 - Only the front camera will be captured in the event of a malfunction or defect.



CAUTION FOR MEMORY CARD

- Overtime, memory degradation can occur and should be replaced periodically.
- To prevent incompatibility problems, please use only a genuine GNET memory card. The GNET memory cards are specifically designed to operate with our GNET systems and are covered under our warranty program.
- When a vehicle accident occurred, it is recommended to remove the memory card from the device and save the data to a computer immediately. When the memory card is full, the data will be overwritten, and the accident data will be lost.
- Please be sure to remove the memory card only after the recording LED is off. Otherwise, if removed too early, video data could be lost or corrupted. This can also shorten the card's lifespan.
- Please do not interchange / swap the memory cards between other products. Data may be erased and lost if the memory card is automatically formatted.

- It is recommended that the memory card be formatted at least twice a month for product and lifespan maintenance. For best results, please use the official SD Formatter (www.sdcard.org).
- GNET System dash cameras can support memory card (SD) capacities ranging from 32GB to 512GB.
- When a new or used memory card is inserted into the device for the first time, the system will go into standby mode for 3 to 5 minutes. Please do not attempt to remove the memory card during standby mode or when the device is formatting the card.
- It is possible to format the memory card in the GNET application for Mac and PC. Please visit the GNET SYSTEM's website at:
<https://www.gnetsystem.com/eng> → SUPPORT → DOWNLOAD

SPECIFICATIONS

Image Sensor	Full HD HDR SONY STARVIS Sensor
Audio input	Built-in Microphone
Video/Audio Compression	H.264 /ADPCM
Resolution	Front Cam 1080P (1920x1080P), Rear Cam 1080P (1920x1080P)
Recording Time(Approx.)	All cameras : Max. 30 FPS
G-Sensor	Event recording by External Shock
Speaker	Operation Status alarm / Voice guidance
External GPS	Synched with Google map, Keep track of location and Speed
Angle Of View	Front / Rear : about 140 degree wide-angle lens
Viewer	Windows 7/8/10, Mac, Support 32Bit/ 64Bit, The "Microsoft WebView2 Runtime" must be installed on an user's PC to see the Google map on GNET VIEWER.
Power	DC 12V - 24V
Allowable current of providing fuse	3A
Operation Temperature	-20℃ ~ 70℃
Storage Temperature	-20℃ ~ 80℃
Humidity	10~95%
LCD(Touch)	1.9inch Capacitive Sensing LCD panel (IPS)

※Specifications and components are subject to change without notice for quality assurance

BASIC COMPONENTS



Front / Rear Camera
(with mount)



Rear Camera
Cable



Hardwire Kit



Micro SD card



Wi-Fi dongle

※ The components may be changed without notice for improving quality.

Optional Components



External GPS

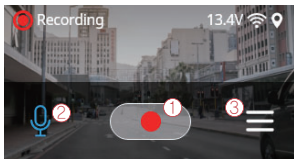
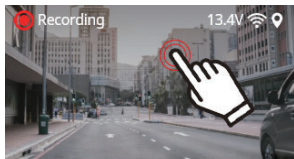


Cigar Jack

INSTRUCTION OF GONW

PRODUCT OPERATION - MAIN SCREEN

When the power is on, bottom of the screen shows "Start Recording." with the voice.



① MANUAL RECORDING

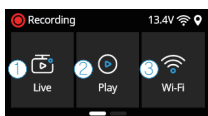
Recording the video manually.

② VOICE RECORDING

You can turn ON/OFF the voice recording.

③ MAIN MENU

Switch to the main menu.



① LIVE

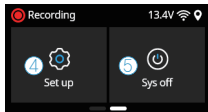
Able to check live video of dash cam.

② PLAY

Play the recorded video.

③ Wi-Fi

Once you touch the button on the dash cam to enter standby mode with the voice message "Standby mode for the registration" (Last for 2 minutes)



④ SET UP

Access to settings of dash cam.

⑤ SYS OFF

Turn off the power of dash cam.

※ Once you start the engine of the car, dash cam automatically turn on the power even if you turned off the power before.

HOW TO CONNECT YOUR SMART PHONE

How to connect an Android smartphone

- 1 Install the GNET application on the smartphone.



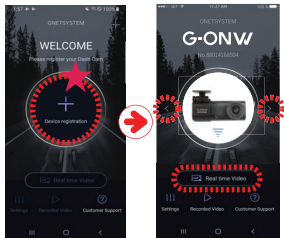
- 2 Touch the Wi-Fi button on the dash cam to enter to standby mode with voice message "Standby mode for the registration."

Standby mode are available for 2 minutes, and after the 2 minutes Standby mode is ended with voice message "Standby mode for the registration is released".



- 3 Touch the "+" to search for your device - use the left and right arrows scroll. Once your device has been located select the "Connect" button.

[★] will indicate first time connection to the device.



- 4 The registration of the dash camera is completed when you hear "User's connected".

* If the connection fails due to a weak Wi-Fi signal, please carefully unplug and immediately re-insert the Wi-Fi dongle back into the camera. Proceed to try the connection again by pressing the Wi-Fi button to enter standby mode.



How to connect an Apple iOS smartphone

- 1 Install the GNET application on the smartphone.



- 2 Touch the Wi-Fi button on the dash cam to enter to standby mode with voice message "Standby mode for the registration."

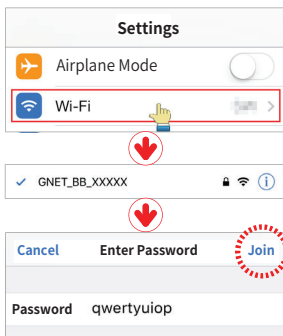
Standby mode are available for 2 minutes, and after the 2 minutes Standby mode is ended with voice message "Standby mode for the registration is released".



- 3 Enter the Settings menu and proceed to locate and connect to the dash camera's Wi-Fi network (begins with GNET_BB_).



The password is as follows: **qwertyuiop**



- 4 The registration of the dash camera is completed when you hear "User's connected".

* If the connection fails due to a weak Wi-Fi signal, please carefully unplug and immediately re-insert the Wi-Fi dongle back into the camera. Proceed to try the connection again by pressing the Wi-Fi button to enter standby mode.



GNET PC VIEWER MENU NAME

1 UPPER BUTTON

2 Google Map

3 Playlists and Information Display

4 GPS reception window

5 Video control popup

6 G-sensor (acceleration) graph

7 Speedometer

8 Play a recorded video

9 Adjust play speed

10 Sound control

Save
Open Folder
Print
Setting

When GPS and internet are connected, it will work normally.

③ Playlists and Information Display

⑥ G-sensor (acceleration) graph

④ GPS reception window

⑦ Speedometer

It can be used only when an external GPS is connected.

It can be used only when an external GPS is connected

⑤ Video control popup

⑧ Play a recorded video

	Thumbnail
	Draw a lane
	View a video
	Split View
	PIP View
	Color Adjustment Panel

	Play
	Pause
	Repeat event video
	Previous, Next Event
	Play frame by frame

⑨ Adjust play speed

⑩ Sound control

How to check G-sensor data

<Magnification of G-sensor data>

1 Location of the video currently playing.

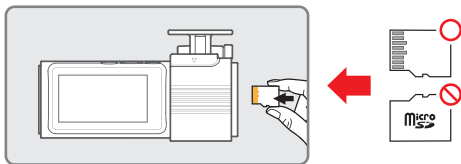
2 Numerical values and graphs of three-dimensional coordinate system information (G-sensor data)

X : -0.184
Y : +0.193
Z : -1.008

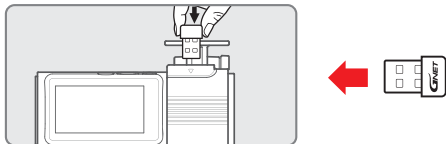
- When you play the video, three-dimensional coordinate system information (G-sensor data) on the X-axis (progress direction), Y-axis (left-right), and Z-axis (height) of the image currently being played at the G-Sensor data location is shown.

DIRECTION OF SD CARD MOUNTING

! Be aware of precautions of Micro SD card before using it.

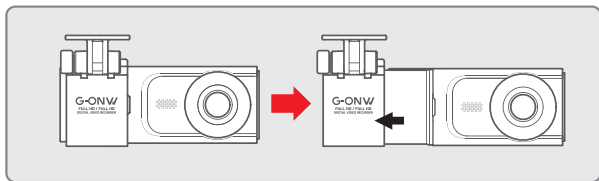


INSERTING THE WI-FI DONGLE



The Wi-Fi dongle can be inserted through the top of the dash cam cradle.

REMOVING THE CRADLE



G-ONW cradle can be detachable by pulling it outward.

WARRANTY CARD

Product	GNET Dash cam		Model	G-ONW
Serial Number			Purchase Date	
Customer Information	Name		Tel	
	Address			
Seller/ Vendor			Tel	
Warranty Period	Dash Camera : 2 Years Micro SD card : 3 months			

* If you require product repair, service and/or support,
please contact your local seller or send us an email: info@gnetssystem.com

The logo for GNET, featuring a stylized red 'G' followed by the letters 'NET' in a bold, black, sans-serif font.

GLOBAL NETWORK

www.gnetssystem.com/eng
6F Lotte IT Castle II Gasan Digital 2ro 98,
Geumcheon-gu, Seoul, Korea
info@gnetssystem.com

FC CE   R-R-TLP-GONW



SONY STARVIS

G-ONW

取扱説明書 rev01

取扱説明書はドライブレコーダーを使用するための一番基本的な内容だけを扱っていて、詳しい内容はジーネットシステムホームページ(<http://www.gnetsystem.com>)でご確認願います。

製造年月日：製品箱面に記載される。

製造者 / 製造国：(株)ジーネットシステム / 韓国 | 認証番号：R-R-TLP-GONW

保証と責任の範囲

一般的なメモリ保存装置は使用可能な寿命があり、保存装置の寿命と静電気または外部電圧衝撃によってデータが損失される場合があります。重要な保存資料は必ず他の保存装置にコピーして置いて下さい。当社は本製品の故障による損害、保存資料損失による損害、その他の本製品と関連して発生する損害については責任を負いません。

※ 品質向上のためにマニュアル及び製品仕様が通知無く修正される場合があります。

本機は連続で映像を記録しますが、全ての状況下において映像の記録を保証するものではありません。

本機は事故の証拠として効力を保証するものではありません。

本機で録画した映像は、使用目的や使用方法によっては、被写体のプライバシー等の権利を侵害する場合がありますが、弊社は一切その責任を負いません。

注意事項

(株)ジーネットシステムの事前許可無く無断複製、修正及び配布する場合には刑事処分の対象になります。

- 機器に過大な衝撃及び異物を投入しないで下さい。
(製品が損傷されたり火災及び感電が発生する恐れがあります。)
- 過度なサンティングまたは特殊ガラスはなるべく控えて下さい。
(映像が薄れたり、GPS受信率に問題が発生する恐れがあります。)
- 製品を分離または改造しないで下さい。
(使用者任意に操作して損傷された製品に当社は責任を負いません。)
- 安全運転のためには運行中の製品確認及び操作を控えて下さい。
- 車両内部を掃除する場合、水または揮発性薬品にて製品を掃除しないで下さい。
(製品が損傷されたり火災及び感電が発生する恐れがあります。)
- 長期間直射光線に露出時、車両内部の温度上昇によりSDカードの認識エラーとカメラ映像歪曲が発生する恐れがあり、長期間屋外駐車をされる場合にはなるべく電源を分離するのモドライブレコーダーを問題無く使用するのに役に立ちます。
- 製品の正常的な動作のために高温または多湿な所は避けて下さい。
- 走行前定期的にLCD実時間画面にて後方カメラ動作を確認して下さい。
後方カメラが不良の場合は後方映像が出力出来なく前方映像のみ撮影されます。

メモリーカード注意事項

- マイクロSDメモリーは消耗性製品にてメモリーの特性上読み/書き寿命があります。
長時間使用時に録画が出来ない恐れがありますので、定期的な管理が必要です。
(寿命が過ぎたメモリーによる録画エラー発生時には当社は責任が無い事をご了承願います。)
- マイクロSDメモリー購入時に製品との互換性問題が起こる恐れがありますので正規品を購入して下さい。
当社から提供していないメモリーはA/Sが除外されます。
- 自動車事故発生時にはマイクロSDメモリーを取り出して録画された映像をコンピューターに保存して下さい。常時録画等により時間が過ぎると保存の映像が順次上書きされて事故映像が消える恐れがあります。
- 必ず製品電源を消してREC LEDが消えたのを確認後にマイクロSDメモリーを分離して下さい。
録画された映像が損傷されたりマイクロSDメモリーの不良あるいは寿命短縮の恐れがあります。

- マイクロSDメモリの中に提供されるドライブレコーダー専用プログラムと録画された映像以外のデータがある場合、自動削除にて安定性を高めております。(ドライブレコーダーに使用中のメモカードを違う用途に使用しないで下さい。製品装着時に自動で削除されます。)
- 独自のJDRファイルシステムにてメモリをフォーマットしなくてもエラー無く使用可能ですが、ハードウェアのエラーの恐れがあるため月1回以上のフォーマットをお勧め致します。
- <http://www.sdcard.org>サイトを通じてSDフォーマットプログラムのダウンロードを行いマイクロSDメモリの異常可否を確認して下さい。
- 本製品に使用するマイクロSDメモリカードは(株)ジーネットシステム専用メモリカードをお勧め致します。(株)ジーネットシステム専用メモリカード以外の他メモリは正常動作が出来ない恐れがあります。マイクロSDメモリは最少：32GB、最大：512GBまで支援可能です。

製品仕様

※本製品の一部仕様は品質向上のため事前予告無く変更される場合があります。

イメージセンサー	Full HD HDR SONY STARVISセンサー
オーディオ入力	マイク内蔵
ビデオ / オーディオ 圧縮	H.264 / ADPCM
録画解像度	前方カメラ1080P(1920x1080P) / 後方カメラ1080P(1920x1080P)
録画速度	前方カメラMax 29.1fps / 後方カメラMax 29.1fps
振動センサー	外部衝撃によるイベント録画
音声案内支援(スピーカー)	製品状態を知らせるアラーム音と音声案内
外付けGPSセンサー	グーグルマップと連動して位置確認(オプション)
レンズ	前、後方約140度広角レンズ
ピューア	Windows7/8/10、Mac、32Bit/ 64Bit支援 GNET VIEWERでグーグルマップを見るためには使用者のPCにMicrosoft Webview2 Runtimeプログラムが設置されなければなりません。
電源	DC 12V - 24V
提供ヒューズの許容電流値	3A
動作温度	-10℃ ~ 60℃ (保管温度: -20℃ ~ 80℃)
湿度	10~95%
LCD(Touch)	1.9インチ停電式LCDパネル

製品構成品

※構成品のイメージは実物と異なる場合があります。



前、後方カメラ
(取付台含む)



後方カメラ
接続ケーブル



常時電源ケーブル



メモリ



Wi-Fi Dongler

※本製品の構成品は製品性能向上のため事前予告無く変更される場合があります。

別途構成品



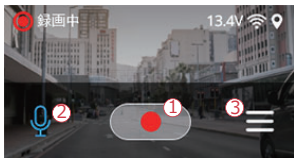
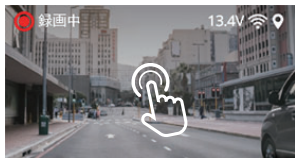
外付けGPS



シーガージャック

製品操作方法 - メイン画面

製品オンになると "録画をはじめます" というコメントと共に以下のような画面がLCDに出力されます。



- | | | | |
|---------|--------------------|--------|--------------|
| ① 手動録画 | 手動にて録画を進行します。 | ② 音声録音 | 音声録音が中止出来ます。 |
| ③ メインメニ | ューメインメニュー画面に転換されます | | |



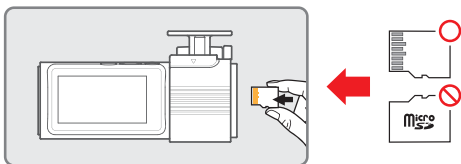
- | | |
|---------|--|
| ① 実時間映像 | 現在の映像が確認出来ます |
| ② 録画映像 | 録画映像を再生します。 |
| ③ Wi-Fi | Wi-Fiボタンをタッチすると登録待機モード案内音声が出ます。
2分間の連結が無い場合に自動解除され、 |



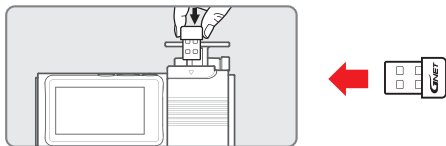
- | | |
|------|---|
| ④ 設定 | 各種の設定値が変更出来ます。 |
| ⑤ 電源 | システムが終了されます。
※電源スイッチを押してドライブレコーダーを終了した時、
車両エンジンを掛けるドライブレコーダーが再稼働されます。 |

メモ리카ード挿入方法

❗ マイクロSDメモリを使用する 前に注意事項を必ずお読み下さい。

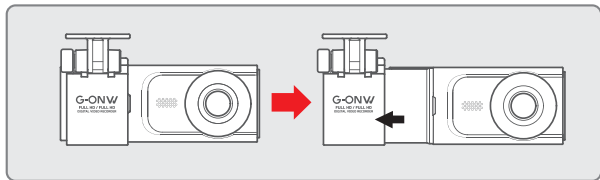


Wi-Fi Dongle挿入。



ジーネットアプリケーション設置後、スマートフォン画面にアプリケーションアイコンを実行させます。

据え置き台の分離



G-ONWの据え置き台は力を入れて外側に引っ張ると分離が可能です。

スマートフォンアプリケーション接続方法

アンドロイドスマートフォン



1 ジーネットアプリケーション設置後、スマートフォン画面にアプリケーションアイコンを実行させます。

2 Wi-Fiボタンをタッチします。
"登録待機モードです"との音声メッセージが出て来ます。

登録待機モード維持期間は2分であり、時間経過時
"登録待機モードが解除されました"との音声案内が出て
来て解除されます。



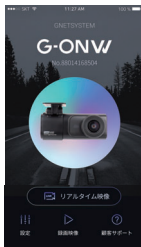
3 モバイルAPP画面の中央にある"機器登録"ボタンをタッチします。



ドライブレコーダーWi-Fi検索が完了されるとご希望のドライブレコーダー機器を左右矢印にて選択し、

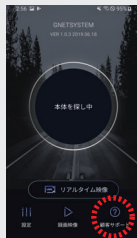
"機器接続する"ボタンをタッチします。

4 ドライブレコーダー登録が完了されました。



接続失敗時

モバイルAPP画面下段に"カスタマーサポート"項目に入
って接続アドバイスをご参照
願います。
それでも接続が難しい場合は
顧客センター接続を通じて
ご相談を受けられます。。



iPhone(iOS)



- 1 ジーネットアプリケーション設置後、スマートフォン画面にアプリケーションアイコンを実行させます。

- 2 Wi-Fiボタンをタッチします。"登録待機モードです"との音声メッセージが出て来ます。

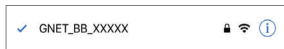
登録待機モード維持期間は2分であり、時間経過時"登録待機モードが解除されました"との音声案内が出て来て解除されます。



- 3 スマートフォンの設置メニューからWi-FiをONにします。



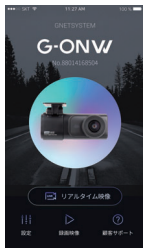
- 4 Wi-FiメニューからGNET_BB_にて始まる名前を選択します。



- 5 暗号入力欄に[qwertyuiop]を入力した後、接続ボタンを押します。

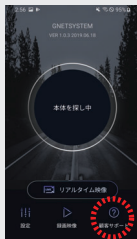


- 6 ドライブレコーダーと接続が完了され、Gnet APPのご利用が出来ます。



接続失敗時

モバイルAPP画面下段に"カスタマーサポート"項目に入って接続アドバイスをご参照します。それでも接続が難しい場合は顧客センター接続を通じてご相談を受けられます。



ジーネットプレーヤーメニュー名称



① 上段ボタン

- 保存
- フォルダー開き
- 印刷(プリント)
- 設定

② グーグルマップ
GPSとインターネットの
接続時に正常動作されます。

③ 再生メニュー及び情報表示

④ GPS受信窓に
外付けGPSが接続されると使用可能になります。

⑤ 映像コントロールポップアップ

- サムネイル
- 車線ライン
- 一映像再生
- 分割再生
- PIP再生
- 色相調整パネル

⑥ G-センサー(加速度)グラフ

⑦ 速度計
外付けGPSが接続されると使用可能になります。

⑧ 録画映像再生

- 順方向再生
- 一時停止
- イベント反復再生
- 次回イベント
- 1フレーム再生

⑨ 再生速度調節

⑩ 音調節

- 色相調整パネル機能はHWモードでのみ使用が出来ます。(PC性能によって機能の使用が出来ます。)

G-センサーデータ確認方法

<G-センサーデータ拡大>



① 現在再生されている映像の位置

② 3次元座標系情報の数値とグラフ(G-センサーデータ)

映像を再生するとG-センサーデータ位置に現在再生されている映像位置のX軸(進行方向)、Y軸(左右方向)、Z軸(高さ)の3次元座標系情報(G-センサーデータ)が出力されます。

製品保証書

製品名	ドライブレコーダー		モデル名	G-ONW
Serial NO.			購入日	
顧客	姓名		電話番号	
	住所			
購買先			電話番号	
無償保証期間	購入日から2年(購入領収書にて確認不可の際には製造日基準+3か月)			
	端末機-2年、アクセサリ(消耗品:(株)ジーネットシステム正規品マイクロSDメモリ)-3か月			

品質保証に関連して次のような場合は無償あるいは有償にて修理が進行されます。

(株)ジーネットシステムでは品目別消費者被害規定(公定取引委員会告示第2011-10号)により保証を実施致します。

修理を依頼する時には購入日付が記載された本保証書を提示して充分なサービスが受けられるよう必ず保管して下さい。製品購入日付の確認が出来ない場合には製造日から3か月が経過した日より品質保証期間を算定致します。

1. 本製品に対する品質保証は保証書に記載された内容にて保証恵沢を受けられます。
2. 無償保証期間は購入日より算定されるため購入日付の記載を貰って下さい。
3. サービスご要請時には本社または指定協力社でサービスを行います。
4. 保証可否及び内容通報は要求日から7日以内に、被害保証は通報日から14日以内に解決致します。

顧客センター及びA/S受付先: 韓国京畿道華城市松山面松山路514-5 I 顧客センター : 1899-3287

消費者被害の種類		保証内訳	
		保証期間以内	保証期間以後
正常な使用状態で 自然発生した性能機能 上の故障発生時	購入後10日以内に重要な修理を要する場合	製品交換または購入金額の払い戻し	定額減価償却した金額に 10%を加算して払い戻し
	購入後1か月以内に重要部品に修理を要する場合	製品交換、無償修理	
	交換された製品が1か月以内に重要な修理を要する場合	購入金額払い戻し	
	交換不可能時		
	瑕疵発生時	無償修理	
	同一瑕疵に対して修理をしたが故障が再発(4回以上)		
	いろいろな部位の故障にて計4回以上修理を受けたが故障が再発(5回以上)	製品交換または購入金額払い戻し	
	修理不可能時		
	修理用部品を保有してなく修理が不可能な場合		
消費者から修理依頼された製品を事業者が紛失した場合			
製品購入時の運搬過程及び製品設置中に発生された被害	製品交換		
修理が可能な場合	有償修理	有償修理	
修理用の部品を保有してなく修理が不可能な場合	有償修理に該当する場合 金額徴収後に製品交換		
<ul style="list-style-type: none"> * 天災(火災、塩害、ガス、地震、洪水、落雷など)により故障が発生した場合 * 使用上正常に消耗する消耗性部品を交換する場合 * 使用電源の異常及び接続機器の不良により故障が発生した場合 * その他製品自体の瑕疵では無く外部要因による場合 * 製品の移動等により設置が出来無くなった場合 * 故障で無い場合にサービスを要請されると料金を頂く事がありますので、必ず取扱説明書を読んで下さい。 * 製品機能使用説明及び分解せずに処理する簡単な調整時(1回無料、2回から有料) * カスタマー自身の設置不良にて再設置をした場合 	有償修理	有償修理	