

가로 : 368mm (92mm X 4면)



간단설명서

본 간단 설명서는 GQ500을 사용하기 위한 가장 기본적인 내용을 다루고 있으며, GQ500에 대한 상세한 내용은 사용자 설명서(www.gnetnet.com)에서 내용을 확인 후 사용하시기 바랍니다.

Micro SD 메모리 주의사항

- Micro SD 메모리는 소모성 제품으로 메모리의 특성 상 읽기/쓰기 수명이 있습니다. 장시간 사용시 녹화가 되지 않을 수 있으나 주기적인 관리가 필요합니다. (수명이 지난 메모리로 인해 녹화 오류 발생시 당사는 책임이 없음을 양해 바랍니다.)
Micro SD 메모리 구입 시 제품의 용량상 표시가 생길 수 있으므로 정보를 구매 후 주사기 바라며, 당사에서 제공하지 않은 메모리는 A등급 이하입니다.
자동차 사고발생시 Micro SD 메모리를 꺼내어 녹화된 영상을 컴퓨터에 저장하시기 바랍니다. 상하충격 등에 의하여 시간이 지남에 따라 저장된 영상이 손실될 수 있으므로 정기적으로 백업 작업을 하시기 바랍니다.
Micro SD 메모리를 구입 시 제품의 용량상 표시가 생길 수 있으므로 정보를 구매 후 주사기 바라며, 당사에서 제공하지 않은 메모리는 A등급 이하입니다.
Micro SD 메모리 안에 제공되는 전용 프로그램과 녹화된 영상 이외의 데이터가 있을 경우 자동으로 삭제되어 안전성을 높였습니다. (플래시메모리 사용 중인 메모리 카드를 다른 용도로 사용하지 마십시오. 제품에 장착 시 자동으로 삭제 됩니다.)
본 제품에서 사용하는 Micro SD 메모리 card는 (주)넷넷시스템 전용 Micro SD 메모리 카드입니다. Micro SD 메모리는 최대 1TB까지 지원하며, 영상 소모를 최대 1TB SSD 지원합니다. (규격: M2, SATA3 방식, 인터페이스: 키B Key, B+M Key 포함 가능, 사이즈 2280(지) 지원)
Micro SD 메모리를 처음 장착하거나 포맷 후에 장착하는 경우 Micro SD 메모리의 용량에 따라 9~5분 정도의 Micro SD 메모리 잠금 및 데이터 생성을 위한 시간이 필요합니다. 잠금 해제 작업을 꼭 Micro SD 메모리를 제거 후 진행하십시오.
데이터 생성 작업 중 Micro SD 메모리를 제거하는 경우 녹화가 되지 않을 수 있습니다.

제품 사양

Table with 2 columns: Item and Specification. Includes details for lens, image sensor, video resolution, battery, and connectivity.

제품 장착하기(본체)

- 1. 렌즈를 렌즈 캡을 벗겨 렌즈를 확인하고 렌즈 캡을 다시 끼워줍니다. 렌즈 캡을 벗겨 렌즈를 확인하고 렌즈 캡을 다시 끼워줍니다.
2. 카메라 부착용 양면 테이프를 제거합니다.
3. 카메라 부착용 양면 테이프를 부착 후 손상을 방지하기 위해 렌즈를 확인하고 렌즈 캡을 다시 끼워줍니다. 이 때 렌즈 캡을 벗겨 렌즈를 확인하고 렌즈 캡을 다시 끼워줍니다.
4. 렌즈 캡을 벗겨 렌즈를 확인하고 렌즈 캡을 다시 끼워줍니다.
5. 렌즈 캡을 벗겨 렌즈를 확인하고 렌즈 캡을 다시 끼워줍니다.

세로 : 256mm (128mm X 2면)

안전한 사용을 위한 주의사항

- 제품에 대한 모든 권리는 (주)넷넷시스템에 있으며 저작권법에 따라 보호 받고 있습니다. (주)넷넷시스템의 사전동의 없이 무단복제, 수정 및 배포 하는 경우에는 형사처벌의 대상이 될 수 있습니다.
가전에 과다한 충격이나 이물질 등을 투입하지 마십시오. (제품이 손상되거나 화재 및 감전이 발생할 수 있습니다.)
과도한 선풍기 또는 특수 유리는 가리지 않게 주십시오. (영상의 왜곡이나 왜곡될 수 있으며, GPS 수신에 문제가 될 수 있습니다.)
사용자가 임의로 제품을 분리 또는 개조하지 마십시오. (사용자 임의로 조작하여 발생한 제품 고장 시 책임지지 않습니다. 사용자 임의 개조로 인하여 다른 전자기기 및 기타 부품이 손상될 경우 또한 당사 책임지지 않습니다.)
안전 운전을 위해서는 운행 중에 제품을 확인하거나 조제를 삼가해 주시기 바랍니다.
차량 내부를 청소할 경우 물 또는 화학성 약품을 사용하지 않습니다. (제품이 손상되거나 화재 및 감전이 발생할 수 있습니다.)
장시간 동안 사용 한 할 경우 제품 시간이 초기화 될 수 있으나 항상 시간을 확인 하시기 바랍니다. (오류가 발생할 수 있습니다.)
장시간 사용시 제품의 온도가 상승하여 인하여 SD 카드의 인코딩과 데이터 손상 및 데이터 손실의 위험이 있으므로 장시간 사용 후 휴식 시간을 가지십시오. (제품이 손상되거나 화재 및 감전이 발생할 수 있습니다.)
제품의 정상적인 동작을 위해 온도는 0도 이상 40도 이하로 유지하십시오.
주행 중 주기적으로 LCD 화면이 어두워지거나 시야가 흐릿해질 수 있습니다. 시야가 흐릿해질 경우 화면이 어두워지거나 시야가 흐릿해질 수 있습니다.
인위적으로 시야가 흐릿해질 수 있습니다. 인위적으로 시야가 흐릿해질 수 있습니다.

제품 각 부의 명칭 - 전방 카메라



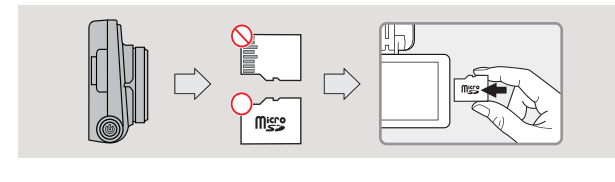
제품 각 부의 명칭 - 사이드 카메라



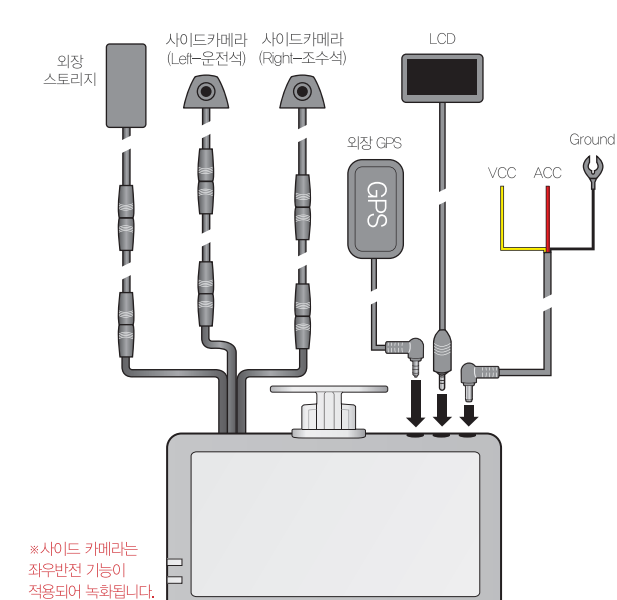
제품 구성품



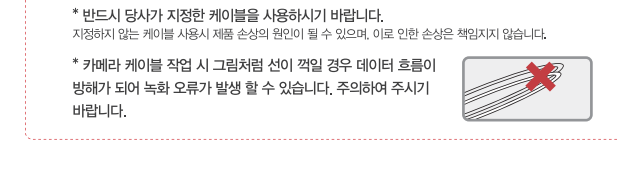
메모리 카드 삽입하기



제품 설치 케이블 구성도



제품 설치 케이블 구성도



제품 사용 설명

Product usage instructions including steps for power on, volume control, and screen rotation.

ADAS 기능 설명

ADAS (Advanced Driver Assistance System) feature explanation, including lane departure warning and collision avoidance.

스마트폰 연동

Smartphone connectivity instructions for Android and iOS, including app installation and connection steps.

APP 메인 화면 설명

Main app screen explanation, detailing various icons and functions available on the home screen.

터치 테스트

Touch test instructions, including how to perform a factory reset and update the software.

플레이어 메뉴 명칭

Player menu naming, explaining the various settings and options available in the playback menu.

스마트폰 연결 방법 - iOS

Smartphone connection instructions for iOS, including app installation and connection steps.

제품보증서

Product warranty information, including warranty terms, conditions, and contact details.

-양면인쇄(4도) / 아트지 80g *하단 접는 예시 참고

