

지넷시스템 안전 운전의 파트너



간단설명서 rev01

간단 설명서는 블랙박스를 사용하기 위한 가장 기본적인 내용만을 다루고 있으며, 상세한 내용은 지넷시스템 홈페이지(<http://www.gnetsystem.com>) 에서 확인 바랍니다.



제조년월 : 제품상자 면에 기재됨

제조사/제조국 : (주)지넷시스템 / 한국 | 인증번호 : R-R-TLP-GMS3-H / R-R-TLP-GRC-HD

보증과 책임의 범위

1. 일반적인 메모리 저장장치는 사용 가능한 수명이 있으며, 저장장치 수명과 정전기 또는 외부 전압 충격에 의해 데이터가 손실이 있을 수 있습니다. 중요한 저장자료는 반드시 다른 저장 장치에 복사해 주시기 바랍니다.
2. 당사는 본 제품의 고장에 의한 손해, 저장자료 손실에 의한 손해, 그 외 본 제품과 관련하여 발생하는 손해에 대하여 책임을 지지 않습니다.

※ 품질 향상을 위해 메뉴얼 및 제품 사양이 통보 없이 수정 될 수 있습니다.

주의 사항

제품에 대한 모든 권리는 (주)지넷시스템에 있으며 저작권 법에 따라 보호 받고 있습니다.
(주)지넷시스템의 사전동의 없이 무단복제, 수정 및 배포 하는 경우에는 형사처벌의 대상이 될 수 있습니다.

- 기기에 과다한 충격이나 이물질을 투입하지 마십시오.
(제품이 손상되거나 화재 및 감전이 발생할 수 있습니다.)
- 과도한 썬팅, 또는 특수 유리는 가급적 삼가해 주십시오.
(영상이 희미하게 될 수 있으며, GPS 수신율에 문제가 될 수 있습니다.)
- 사용자가 임의로 제품을 분리 또는 개조하지 마십시오.
(사용자 임의로 조작하여 손상된 제품은 당사가 책임지지 않습니다)
- 안전 운전을 위해서는 운행 중에 제품을 확인하거나 조작을 삼가해 주시기 바랍니다.
- 차량 내부를 청소할 경우 물 또는 휘발성 약품으로 제품을 청소하지 마십시오.
(제품이 손상되거나 화재 및 감전이 발생할 수 있습니다.)
- 장기간 직사광선에 노출시 차량내부의 온도 상승으로 인하여 SD 카드의 인식오류와 카메라 영상 왜곡이 발생될 소지가 있으며 장기간 실외 주차를 해야 될 경우 되도록이면 전원을 분리하는 것도 블랙박스를 문제없이 사용하는데 도움이 될 수 있습니다.
- 제품의 정상적인 동작을 위하여 고온 또는 다습한 곳을 피하시기 바랍니다.
- 주행 전 주기적으로 LCD 실시간 화면으로 후방 카메라 동작을 확인 하여 주십시오. 후방카메라가 불량일 경우 후방 영상이 출력되지 않으며 전방 영상만 촬영 됩니다.

메모리카드 주의사항

- Micro SD 메모리는 소모성 제품으로 메모리의 특성 상 읽기 / 쓰기 수명이 있습니다.
장시간 사용시 녹화가 되지 않을 수 있으니 주기적인 관리가 필요합니다.
(수명이 지난 메모리로 인해 녹화 오류 발생시 당사는 책임이 없음을 양해 바랍니다.)
- Micro SD 메모리 구입 시 제품의 호환성 문제가 생길 수 있으므로 정품을 구매 해 주시기 바라며,
당사에서 제공하지 않은 메모리는 A/S가 제외됩니다.
- 자동차 사고발생시 Micro SD 메모리를 꺼내어 녹화된 영상을 컴퓨터에 저장하시기 바랍니다.
상시녹화 등에 의하여 시간이 지나면 저장된 영상이 순차적으로 덮어 쓰기가 되어 사고 영상이 지워질 수 있습니다.
- 반드시 제품 전원을 끄시고 REC LED가 꺼진 것을 확인 후 Micro SD 메모리를 분리하여 주십시오,
녹화된 영상이 손상되거나, Micro SD 메모리의 불량 혹은 수명이 단축될 수 있습니다.

- Micro SD 메모리 안에 제공되는 블랙박스 전용 프로그램과 녹화된 영상 이외의 데이터가 있을 경우 자동으로 삭제하여 안정성을 높였습니다. (블랙박스에 사용 중인 메모리 카드를 다른 용도로 사용하지 마십시오. 제품에 장착 시 자동으로 삭제 됩니다.)
- 자체적인 JDR파일시스템으로 메모리를 포맷하지 않아도 오류없이 사용 가능하나 하드웨어적 오류가 있을 수 있으므로 월 1회 이상 포맷을 권장합니다.
- <http://www.sdcard.org> 사이트를 통하여 SD Formatter 프로그램을 다운로드 받아 Micro SD 메모리의 이상 유무를 확인하시기 바랍니다.
- 본 제품에 사용하는 Micro SD 메모리 card는 (주)지넷시스템 전용 메모리 card를 권장합니다. (주)지넷시스템 전용 메모리 card 외 타 메모리는 정상 동작이 안 될수 있습니다. Micro SD 메모리는 최소 : 32GB, 최대 : 512GB까지 지원 가능 합니다.

제품 사양

※본 제품의 일부 사양은 품질향상을 위해 사전 예고없이 변경 될 수 있습니다.

이미지 센서	Fu HD CMOS 센서 / HD CMOS 센서
오디오 입력	마이크 내장
비디오/ 오디오 압축	H.264 / ADPCM
녹화 해상도	전방 카메라 1080P(1920x1080P) / 후방 카메라 720P(1280x720P)
녹화 속도	전방 카메라 Max 30fps / 후방 카메라 Max 30fps
진동 센서	외부 충격에 의한 이벤트 녹화
음성안내 지원(스피커)	제품 상태를 알리는 알람음과 음성안내
외장GPS 센서	구글맵과 연동하여 위치 확인(옵선)
렌즈	전방, 후방 약 140도 광각 렌즈
뷰어	Windows 7 / 8 / 10, 32Bit / 64Bit 지원, CPU i5 3.0GHz, 메모리 4GB 이상 요구 - 3채널 이상 동시 재생시 PC사양에 따라 재생이 원활 하지 않을 수 있습니다. 구글맵을 사용하기 위해서는 WebView2 Runtime이 필요합니다.
전원	DC 12V - 24V
제공 퓨즈의 허용 전류 치	3A
동작온도	-20℃ ~ 70℃ (보관온도: -20℃ ~ 80℃)
습도	10~95%
LCD(Touch)	480x320 감압식 LCD panel



전방/후방 카메라
(거치대포함)



후방카메라 연결케이블



상시전원케이블



메모리

※ 이 제품의 구성품은 제품성능 향상을 위해 사전 예고없이 변경 될 수 있습니다.

별도 구성품



WiFi 동글



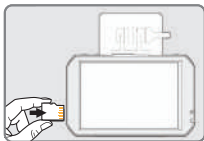
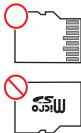
외장 GPS



시거잭

메모리 카드 삽입 방법 / 터치 보정 방법

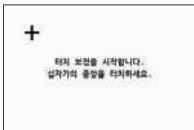
! Micro SD 메모리를 사용하기 전 주의사항을 꼭 숙지하기 바랍니다.



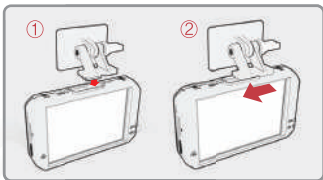
! LCD 터치 보정 방법

LCD 화면을 5초 동안 누른 후 떼시면 우측과 같이 터치 보정 화면으로 넘어갑니다.

화면에 나오는 설명에 맞춰 보정하시면 됩니다.



블랙박스 거치대 연결 방법



거치대를 ①번 그림과 같이 카메라 상단 홈에 끼운 후 ②번 그림 방향으로 끼워 "딸깍" 소리가 날 때까지 밀어 넣습니다 (분리방법은 역순으로 진행하시면 됩니다.)

지넷 플레이어 메뉴 명칭



① 상단 버튼

📁	저장
📂	폴더 열기
🖨	인쇄 (프린트)
⚙	설정

② 구글 지도
GPS와 인터넷이 연결시 정상 작동 됩니다.

③ 재생 목록 및 정보표시

⑥ G-센서(가속도)그래프

④ GPS 수신창
외장GPS가 연결되어야 사용이 가능합니다.

⑦ 속도계
외장GPS가 연결되어야 사용 가능합니다.

⑤ 영상 컨트롤 팝업

⑧ 녹화 영상 재생

🖼	썸네일
📏	차선 그리기
📺	한 영상 보기
📑	분할 보기
🖼	PIP 보기
🎨	색상 조정 패널

⏪ ⏩	역 방향, 순방향 재생
⏸	일시 정지
🔄	이벤트 반복 재생
⏮ ⏭	이전, 다음 이벤트
⏮ ⏭	한 프레임 재생

⑨ 재생 속도 조절

⑩ 소리 조절

- 색상 조정 패널기능은 HW 모드에서만 사용 할 수 있습니다.(PC 성능에 따라 기능을 사용할 수 있습니다.)

G-센서 데이터 확인 방법

(G-센서 데이터 확대)



① 현재 재생 되고 있는 영상의 위치

② 3차원 좌표계 정보의 수치와 그래프(G-센서 데이터)

영상을 재생하면 G-센서 데이터 위치에 현재 재생 되고 있는 영상 위치의 X축(진행방향), Y축(좌우방향), Z축(높이)의 3차원 좌표계 정보(G-센서 데이터)가 출력됩니다.

안드로이드 스마트폰



- 1 Gnet 앱 설치 후 스마트폰 화면에 앱 아이콘을 실행 시킵니다.
- 2 Wi-Fi 버튼을 터치합니다. "등록대기 모드입니다" 라는 음성 메시지가 나옵니다.

등록대기모드 유지 시간은 2분이며 시간 경과 시 "등록 대기 모드가 해제 되었습니다." 음성 안내가 나오며 해제됩니다.



- 3 모바일 APP 화면 중앙에 있는 '기기등록' 버튼을 터치합니다.



블랙박스 Wi-Fi 검색이 완료되면 원하는 블랙박스 기기를 좌우 화살표로 "기기 연결하기" 버튼을 터치합니다.

- 4 블랙박스 등록이 완료되었습니다. 정보를 입력하시고 '저장' 버튼을 터치해주세요.



연결 실패 시

모바일 앱 화면 하단에 '고객지원' 항목에 들어가셔서 연결 도움말을 참고해주세요. 그래도 연결이 어려우실 경우 고객센터 연결을 통해 상담 받으실 수 있습니다.



아이폰(iOS)



1 Gnet 앱 설치 후 스마트폰 화면에 앱 아이콘을 실행 시킵니다.

2 Wi-Fi 버튼을 터치합니다. “등록대기 모드입니다” 라는 음성 메시지가 나옵니다.



등록대기모드 유지 시간은 2분이며 시간 경과 시 “등록 대기 모드가 해제 되었습니다.” 음성 안내가 나오며 해제됩니다.

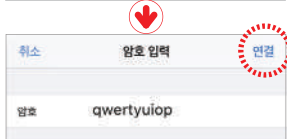
3 스마트폰의 설정 메뉴에서 Wi-Fi를 켭니다.



4 Wi-Fi 목록에서 GNET_BB_로 시작하는 이름을 선택합니다.



5 암호 입력란에 [qwertyuiop]를 입력한 후 연결 버튼을 누릅니다.



6 블랙박스와 연결이 완료 되어 Gnet 앱을 이용하실 수 있습니다.



연결 실패 시

모바일 앱 화면 하단에 '고객지원' 항목에 들어가셔서 연결 도움말을 참고해주세요. 그래도 연결이 어려우실 경우 고객센터 연결을 통해 상담 받으실 수 있습니다.



제품 보증서

제품명	자동차용 사고영상 기록장치		모델명	G6
Serial NO.			구입일	
고객	성명		전화번호	
	주소			
구매처			전화번호	
무상보증기간	구입일로부터 2년(구입 영수증으로 확인 불가 시 제조일 기준 + 3개월)			
	단말기-2년, 액세서리 -3개월			

품질보증 관련하여 다음과 같은 경우 무상 또는 유상으로 수리가 진행될 수 있습니다.

(주)지넷시스템에서는 품목별 소비자 피해규정(공정거래위원회 고시 제2011-10호)에 따라 보증을 실시합니다.

수리를 의뢰할 때는 구입 일자가 기재된 본 보증서를 제시해야 충분한 서비스를받으실 수 있으므로 잘 보관하시기 바랍니다.

제품 구입일자 확인이 안될 경우 제조일부터 3개월이 경과한 날로부터 품질보증기간을 산정합니다.

1. 본 제품에 대한 품질보증은 보증서에 기재된 내용으로 보증 혜택을 받습니다.
2. 무상 보증 기간은 구입일로부터 산정되므로 구입일자를 기재 받으시기 바랍니다.
3. 서비스 요청 시 분사 또는 지정된 협력 사에서 서비스를 합니다.
4. 보상여부 및 내용통보는 요구일로부터 7일 이내에, 피해보상은 통보일로부터 14일 이내에 해결해드립니다.



고객센터 및 A/S 접수처 : 경기도 화성시 송산면 송산로 514-5 | 고객센터: 1899-3287

소비자 피해 유형		보상내역	
		보증기간 이내	보증기간 이후
정상적인 사용상태에서 자연 발생한 성능, 기능성 고장 발생 시	구입 후 10일 이내에 중요한 수리를 요하는 경우	제품교환 또는 구입가환불	정액 값가상각 한 금액에 10%를 가산하여 환불
	구입 후 1개월 이내에 중요 부품에 수리를 요하는 경우	제품 교환, 무상 수리	
	교환된 제품이 1개월 이내에 중요한 수리를 요하는 경우	구입가 환불	
	교환 불가능 시	무상 수리	
	하자 발생 시	무상 수리	
	동일 하자에 대하여 수리했으나 고장이 재발(4회 이상)	제품교환 또는 구입가 환불	
	여러 부위 고장으로 총4회 수리 받았으나 고장이 재발(5회 이상)		
	수리 불가능 시		
	수리용 부품을 보유하고 있지 않아 수리가 불가능한 경우	제품교환	
소비자가 수리 의뢰한 제품을 사업자가 분실한 경우			
제품구입시 운송과정 및 제품 설치 중 발생한 피해	제품 교환		
수리가 가능한 경우	유상 수리	유상 수리	
수리용 부품을 보유하고 있지 않아 수리가 불가능한 경우	유상 수리에 해당하는 금액집수 후 제품교환		
<ul style="list-style-type: none"> * 천재지변(화재, 명해, 가스, 지진, 홍수, 낙뢰 등)에 의한 고장이 발생하였을 경우 * 사용상 정상 미모되는 소모성 부품을 교환하는 경우 * 사용전원의 이상 및 접속기기 그 불량으로 인하여 고장이 발생하였을 경우 * 기타 제품 자체의 하자가 아닌 외부 원인으로 인한 경우 * 제품의 이동 등으로 인하여 설치가 부실한 경우 * 고장이 아닌 경우 서비스를 요청하면 요금을 받게 되므로 반드시 사용설명서를 읽어주세요 * 제품 기능 사용설명 및 분해하지 않고 처리하는 간단한 조정시 (1회 무료, 2회부터 유료) * 소비자가 설치 미숙으로 재 설치를 한 경우 	유상 수리	유상 수리	



FHD+HD 2CH SMART
BLACKBOX

A partner in safe driving GNET SYSTEM

Quick User Guide rev01

This manual includes the basic information required in order to set up and operate the G6. For more details including all other official user manuals for G6 product, please visit the GNET SYSTEM's website at: <https://www.gnetsystem.com/eng> → SUPPORT → DOWNLOAD



IMPORTANT SAFETY INSTRUCTIONS WARNING

All rights to the product are in GNET and are protected under copyright law.

Unauthorized copying, modification and distribution without prior consent of GNET may be subject to criminal penalties.

- Do not expose the unit to electrical shock or debris.
 - This may cause product damage, fire, or electrical shock.
- Avoid use with excessive vehicle window tints or special auto glass.
 - Images may be blurry or distorted and may cause interference with the reception rate of the GPS.
- Do not modify or dismantle the device/ accessories.
 - We are not responsible for any damage to the device or vehicle due to user tampering.
- Never operate the device or adjust settings while driving.
 - Always keep your eyes on the road.
- Do not use liquids or chemicals to clean the product or accessories.
 - This may cause product damage, fire, or electrical shock.
- Please use a non-scratch lens cloth to clean the product and accessories.
 - Routinely clean camera lens for best results.
- In the absence of the external GPS, the device's date and time may be reset.
 - Please always check that the date/ time is correct.
- When parked for long periods of time in direct sunlight, a temperature increase inside the vehicle may result in a memory card corruption and/ or recognition error.
 - It is recommended to remove the memory card and store it out of direct sunlight during long periods of vehicle inactivity.
- Avoid high temperature or high humidity environment for normal operation of the product.
- Check the operation of the interior camera(S) periodically before driving.
 - Only the front camera will be captured in the event of a malfunction or defect.



CAUTION FOR MEMORY CARD

- Overtime, memory degradation can occur and should be replaced periodically.
- To prevent incompatibility problems, please use only a genuine GNET memory card. The GNET memory cards are specifically designed to operate with our GNET systems and are covered under our warranty program.
- When a vehicle accident occurred, it is recommended to remove the memory card from the device and save the data to a computer immediately. When the memory card is full, the data will be overwritten, and the accident data will be lost.
- Please be sure to remove the memory card only after the recording LED is off. Otherwise, if removed too early, video data could be lost or corrupted. This can also shorten the card's lifespan.
- Please do not interchange / swap the memory cards between other products. Data may be erased and lost if the memory card is automatically formatted.

- It is recommended that the memory card be formatted at least twice a month for product and lifespan maintenance. For best results, please use the official SD Formatter (www.sdcard.org).
- GNET System dash cameras can support memory card (SD) capacities ranging from 32GB to 256GB.
- When a new or used memory card is inserted into the device for the first time, the system will go into standby mode for 3 to 5 minutes. Please do not attempt to remove the memory card during standby mode or when the device is formatting the card.
- It is possible to format the memory card in the GNET application for Mac and PC. Please visit the GNET SYSTEM's website at:
<https://www.gnetsystem.com/eng> → SUPPORT → DOWNLOAD

SPECIFICATIONS

Image Sensor	Full HD CMOS Sensor/ HD CMOS Sensor
Audio input	Built-in Microphone
Video/Audio Compression	H.264 /ADPCM
Resolution	Front Cam 1080P (1920x1080P), Rear Cam 720P (1280x720P)
Recording Time(Approx.)	All cameras : Max. 30 FPS
Wi-Fi (Optional)	Connect to GNET Smart phone application via Wi-fi dongle
G-Sensor	Event recording by External Shock
Speaker	Operation Status alarm / Voice guidance
External GPS	Synched with Google map, Keep track of location and Speed
Angle Of View	Front / Rear : about 140 degree wide-angle lens
Viewer	Windows 7/8/10, Mac, Support 32Bit/ 64Bit, Synchronizing Google map with PC viewer is supported for Windows7 and explorer 10 as per Google's policy.
Power	DC 12V - 24V
Allowable current of providing fuse	3A
Operation Temperature	-10℃ ~ 70℃
Humidity	10~95%
Dimension (WxHxD, mm)	Front: 98x61.5x32, Rear: 45x28x28

※ Specifications and components are subject to change without notice for quality assurance.

PRODUCT COMPONENTS

※The image of the component may differ from the real.



Front / Rear Camera
(including a bracket)



Rear Camera
Connection Cable



Power Cable



Micro SD
Memory card

Optional Product



Cigar Jack



Wi-Fi dongle



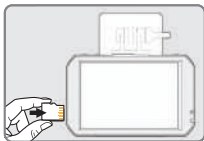
External GPS

※The contents of this product are subject to change without prior notice for improvement of product performance

INSERTING A MEMORY CARD / TOUCH CORRECTING



Be sure to read the precautions
before using
Micro SD Memory Card.

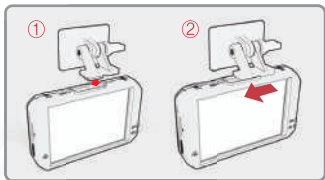


LCD Touch Correcting

Press and hold the LCD screen for 5 sec and then
move to the touch correction screen as
shown on the right. You can correct it
according to the instructions on the screen.



CONNECTING A DASH CAM TO A VEHICLE



Slide the bracket from the left side to the
right side to fit with the top
part of the camera as shown in the figure.
2 push the bracket until the "click"
sound as shown in the picture.
(The uninstall method can be done in
reverse order)

PLAYER MENU NAME



③ Playlists and Information Display

⑥ G-sensor (acceleration) graph

④ GPS reception window

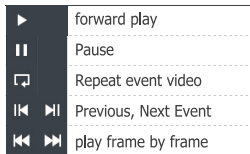
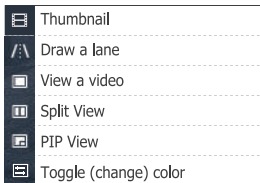
It can be used only when an external GPS is connected.

⑦ Speedometer

It can be used only when an external GPS is connected

⑤ Video control popup

⑧ Play a recorded video



⑨ Adjust playback speed ⑩ Sound control

How to check G-sensor data

<Magnification of G-sensor data>



① The location of the image currently being played

② Numerical values and graphs of three-dimensional coordinate system information (G-sensor data)

- When you play the video, three-dimensional coordinate system information (G-sensor data) on the X-axis(progress direction), Y-axis (left-right), and Z-axis (height) of the image currently being played at the G-sensor data location is output.

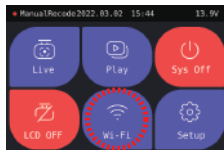
How to connect an Android smartphone

- 1 Install the GNET application on the smartphone.



- 2 Tap Wi-Fi button of the dash cam. You can hear a voice message "standby mode for registration".

The registration standby mode keeps for 2 minutes. When the time elapsed, the voice guidance "standby mode for registration is released" will come out.



- 3 Touch the "+" to search for your device - use the left and right arrows scroll. Once your device has been located select the "Connect" button.

[★] will indicate first time connection to the device.



- 4 The registration of the dash camera is completed when you hear "User's connected".

* If the connection fails due to a weak Wi-Fi signal, please carefully unplug and immediately re-insert the Wi-Fi dongle back into the camera. Proceed to try the connection again by pressing the Wi-Fi button to enter standby mode.



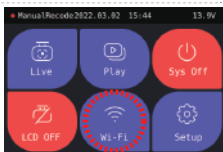
How to connect an Apple iOS smartphone



- 1 Install the GNET application on the smartphone.

- 2 Tap Wi-Fi button of the dash cam. You can hear a voice message "standby mode for registration".

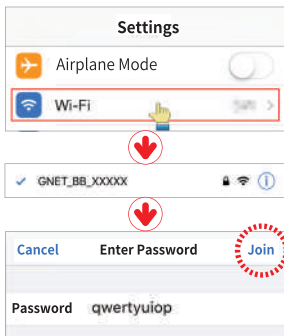
The registration standby mode keeps for 2 minutes. When the time elapsed, the voice guidance "standby mode for registration is released" will come out.



- 3 Enter the Settings menu and proceed to locate and connect to the dash camera's Wi-Fi network (begins with GNET_BB_).



The password is as follows: **qwertyuiop**



- 4 The registration of the dash camera is completed when you hear "User's connected".

* If the connection fails due to a weak Wi-Fi signal, please carefully unplug and immediately re-insert the Wi-Fi dongle back into the camera. Proceed to try the connection again by pressing the Wi-Fi button to enter standby mode.



Warranty Card

Product	GNET Dash cam		Model	G6
Serial Number			Purchase Date	
Customer Information	Name		Tel	
	Address			
Seller/ Vendor			Tel	
Warranty Period	Dash Camera : 1 Year Micro SD card : 3 months			

* If you require product repair, service and/or support,
please contact your local seller or send us an email: info@gnetssystem.com

GNET

GLOBAL NETWORK

www.gnetssystem.com/eng
6F Lotte IT Castle II Gasan Digital 2ro 98,
Geumcheon-gu, Seoul, Korea
info@gnetssystem.com





取扱説明書 rev01

取扱説明書はドライブレコーダーを使用するための一番基本的な内容だけを扱っていて、詳しい内容はジーネットシステムホームページ(<http://www.gnetsystem.com>)でご確認願います。



製造年月日：製品箱面に記載される。

製造者 / 製造国：(株)ジーネットシステム / 韓国 | 認証番号：R-R-TLP-GMS3-H

保証と責任の範囲

一般的なメモリ保存装置は使用可能な寿命があり、保存装置の寿命と静電気または外部電圧衝撃によってデータが損失される場合があります。重要な保存資料は必ず他の保存装置にコピーして置いて下さい。当社は本製品の故障による損害、保存資料損失による損害、その他の本製品と関連して発生する損害については責任を負いません。

※ 品質向上のためにマニュアル及び製品仕様が通知無く修正される場合があります。

本機は連続で映像を記録しますが、全ての状況下において映像の記録を保証するものではありません。

本機は事故の証拠として効力を保証するものではありません。

本機で録画した映像は、使用目的や使用方法によっては、被写体のプライバシー等の権利を侵害する場合がありますが、弊社は一切その責任を負いません。

注意事項

(株)ジーネットシステムの事前許可無く無断複製、修正及び配布する場合には刑事処分の対象になります。

- 機器に過大な衝撃及び異物を投入しないで下さい。
(製品が損傷されたり火災及び感電が発生する恐れがあります。)
- 過度なサンティングまたは特殊ガラスはなるべく控えて下さい。
(映像が薄れたり、GPS受信率に問題が発生する恐れがあります。)
- 製品を分離または改造しないで下さい。
(使用者任意に操作して損傷された製品に当社は責任を負いません。)
- 安全運転のためには運行中の製品確認及び操作を控えて下さい。
- 車両内部を掃除する場合、水または揮発性薬品にて製品を掃除しないで下さい。
(製品が損傷されたり火災及び感電が発生する恐れがあります。)
- 長期間直射光線に露出時、車両内部の温度上昇によりSDカードの認識エラーとカメラ映像歪曲が発生する恐れがあり、長期間屋外駐車をされる場合にはなるべく電源を分離するのドライブレコーダーを問題無く使用するのに役に立ちます。
- 製品の正常な動作のために高温または多湿な所は避けて下さい。
- 走行前定期的にLCD実時間画面にて後方カメラ動作を確認して下さい。
後方カメラが不良の場合は後方映像が出力出来なく前方映像のみ撮影されます。

メモリカード注意事項

- マイクロSDメモリは消耗性製品にてメモリの特性上読み/書き寿命があります。
長時間使用時に録画が出来ない恐れがありますので、定期的な管理が必要です。
(寿命が過ぎたメモリによる録画エラー発生時には当社は責任が無い事をご了承願います。)
- マイクロSDメモリ購入時に製品との互換性問題が起こる恐れがありますので正規品を購入して下さい。
当社から提供していないメモリはA/Sが除外されます。
- 自動車事故発生時にはマイクロSDメモリを取り出して録画された映像をコンピューターに保存して下さい。常時録画等により時間が過ぎると保存の映像が順次上書きされて事故映像が消える恐れがあります。
- 必ず製品電源を消してREC LEDが消えたのを確認後にマイクロSDメモリを分離して下さい。
録画された映像が損傷されたりマイクロSDメモリの不良あるいは寿命短縮の恐れがあります。

- マイクロSDメモリの中に提供されるドライブレコーダー専用プログラムと録画された映像以外のデータがある場合、自動削除にて安定性を高めております。(ドライブレコーダーに使用中のメモリカードを違う用途に使用しないで下さい。製品装着時に自動で削除されます。)
- 独自のJDRファイルシステムにてメモリをフォーマットしなくてもエラー無く使用可能ですが、ハードウェアのエラーの恐れがあるため月1回以上のフォーマットをお勧め致します。
- <http://www.sdcard.org>サイトを通じてSDフォーマットプログラムのダウンロードを行いマイクロSDメモリの異常可否を確認して下さい。
- 本製品に使用するマイクロSDメモリカードは(株)ジーネットシステム専用メモリカードをお勧め致します。(株)ジーネットシステム専用メモリカード以外の他メモリは正常動作が出来ない恐れがあります。マイクロSDメモリは最少:4GB、最大:512GBまで支援可能です。



イメージセンサー	Full HD CMOSセンサー / HD CMOSセンサー
オーディオ入力	マイク内蔵
ビデオ / オーディオ圧縮	H.264 / ADPCM
録画解像度	前方カメラ1080P(1920x1080P) / 後方カメラ720P(1280x720P)
録画速度	前方カメラMax 30fps / 後方カメラMax 30fps
振動センサー	外部衝撃によるイベント録画
音声案内支援(スピーカー)	製品状態を知らせるアラーム音と音声案内
外付けGPSセンサー	グーグルマップと連動して位置確認(オプション)
レンズ	前、後方約140度広角レンズ
ビューア	Windows VISTA / 7 / 8 / 10, 32Bit / 64Bit支援、グーグルマップはグーグル政策にてWindows 7から支援され、Internet Explorer 10以上のアップデートが必要です。
電源	DC 12V - 24V
提供ヒューズの許容電流値	3A
動作温度	-20°C ~ 70°C (保管温度: -20°C ~ 80°C)
湿度	10~95%
LCD(Touch)	480x320減圧式LCDパネル

製品構成品

※構成品のイメージは実物と異なる場合があります。



前、後方カメラ
(取付台含む)



後方カメラ
接続ケーブル



常時電源ケーブル



メモリ



Wi-Fiドングル



取扱説明書

※本製品の構成品は製品性能向上のため事前予告無く変更される場合があります。

別途構成品



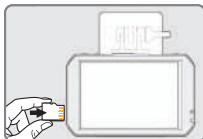
外付けGPS



シーガーjack

メモリカード挿入方法 / タッチ補正方法

- ! マイクロSDメモリを使用する前に注意事項を必ずお読み下さい。



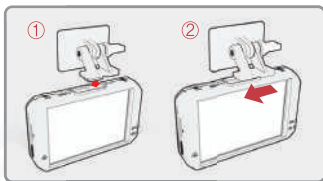
! LCDタッチ補正方法

LCD画面を5秒間押した後に離すと右図のようにタッチ補正画面に移ります。
画面に出て来る説明に合わせて補正を掛けて下さい。



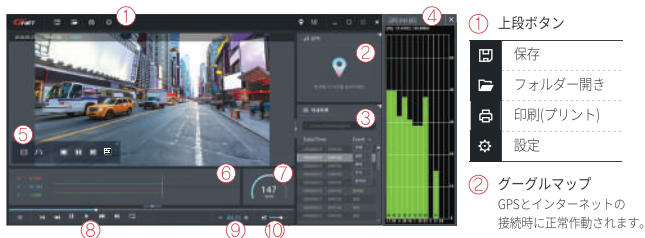
タッチ補正を開始します。
十字架の中央をタッチしてください。

ドライブレコーダー取付台接続方法



取付台を①番の図のように上段溝に差し込んだ後②番の図の方向に差して"カチッ音"が出るまで入れます。(分離方法は逆順にて進行して下さい。)

ジーネットプレーヤーメニュー名称



③ 再生メニュー及び情報表示

④ GPS受信窓に
外付けGPSが接続されると使用可能になります。

⑤ 映像コントロールポップアップ

サムネイル
車線ライン
一映像再生
分割再生
PIP再生
色相調整パネル

⑥ G-センサー(加速度)グラフ

⑦ 速度計
外付けGPSが接続されると使用可能になります。

⑧ 録画映像再生

▶	順方向再生
⏸	一時停止
↺	イベント反復再生
⏮	次回イベント
⏭	1フレーム再生

⑨ 再生速度調節

⑩ 音調節

● 色相調整パネル機能はHWモードでのみ使用が出来ます。(PC性能によって機能の使用が出来ます。)

G-センサーデータ確認方法

<G-センサーデータ拡大>



映像を再生するとG-センサーデータ位置に現在再生されている映像位置のX軸(進行方向)、Y軸(左右方向)、Z軸(高さ)の3次元座標系情報(G-センサーデータ)が出力されます。

スマートフォンアプリケーション接続方法

アンドロイドスマートフォン



- 1 ジーネットアプリケーション設置後、スマートフォン画面にアプリケーションアイコンを実行させます。
- 2 Wi-Fiボタンをタッチします。
"登録待機モードです"との音声メッセージが出て来ます。

登録待機モード維持期間は2分であり、時間経過時
"登録待機モードが解除されました"との音声案内が出て
来て解除されます。



- 3 モバイルAPP画面の中央にある"機器登録"ボタンをタッチします。



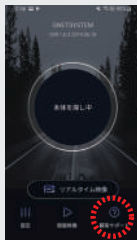
ドライブレコーダーWi-Fi検索が完了され
るとご希望のドライブレコーダー機器を左
右矢印にて選択し、
"機器接続する"ボタンをタッチします。

- 4 ドライブレコーダー登録が完了されました。情報を入力して"保存"ボタンをタッチして下さい。

情報入力は多数のドライブレコーダー使用時に区別するための項目です。

接続失敗時

モバイルAPP画面下段に
"カスタマーサポート"
項目に入って接続アドバイ
スをご参照願います。
それでも接続が難しい場
合は販売店を通じてご相
談を受けられます。





- 1 ジーネットアプリケーション設置後、スマートフォン画面にアプリケーションアイコンを実行させます。

- 2 Wi-Fiボタンをタッチします。"登録待機モードです"との音声メッセージが出て来ます。

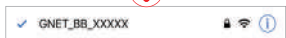
登録待機モード維持期間は2分であり、時間経過時
"登録待機モードが解除されました"との音声案内が出て
来て解除されます。



- 3 スマートフォンの設置メニューからWi-FiをONにします。



- 4 Wi-FiメニューからGNET_BB_にて始まる名前を選択します。



- 5 暗号入力欄に[**qwertyuiop**]を入力した後、接続ボタンを押します。



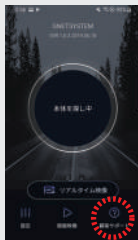
6

ドライブレコーダーと接続が完了され、Gnet APPのご利用が出来ます。



接続失敗時

モバイルAPP画面下段に"カスタマーサポート"項目に入って接続アドバイスをご参照願います。それでも接続が難しい場合は販売店を通じてご相談を受けられます。



製品保証書

製品名	ドライレコーダー		モデル名	G6
Serial NO.			購入日	
顧客	姓名		電話番号	
	住所			
購買先			電話番号	
無償保証期間	購入日から1年(購入領収書にて確認不可の際には製造日基準+3か月)			
	端末機1年、アクセサリ(消耗品:株)ジーネットシステム正規品マイクロSDメモリ)3か月			

品質保証に関連して次のような場合は無償あるいは有償にて修理が進行されます。
 (株)ジーネットシステムでは品目別消費者被害規定(公定取引委員会告示第2011-10号)
 により保証を実施致します。

修理を依頼する時には購入日付が記載された本保証書を提示して十分なサービスが受けられるよう必ず保管して下さい。
 製品購入日付の確認が出来ない場合には製造日から3か月が経過した日より品質保証期間を算定致します。

1. 本製品に対する品質保証は保証書に記載された内容にて保証恵沢を受けられます。
2. 無償保証期間は購入日より算定されるため購入日付の記載を貰って下さい。
3. サービスご要請時には本社または指定協力社でサービスを行います。
4. 保証可否及び内容通報は要求日から7日以内に、被害保証は通報日から14日以内に解決致します。

顧客センター及びA/S受付先: 韓国京畿道華城市松山面松山路514-5 | 顧客センター: 1899-3287

消費者被害の種類		保証内訳	
		保証期間以内	保証期間以後
正常な使用状態で 自然発生した性能機 能上の故障発生時	購入後10日以内に重要な修理を要する場合	製品交換または購入金額の払い戻し	
	購入後1か月以内に重要部品に修理を要する場合	製品交換、無償修理	
	交換された製品が1か月以内に重要な修理を要する場合	購入金額払い戻し	
	交換不可能時		
	瑕疵発生時	無償修理	
	同一瑕疵に対して修理をしたが故障が再発(4回以上)		
	いろんな部位の故障にて計4回以上修理を受けたが故障が再発(5回以上)	製品交換または購入金額払い戻し	
	修理不可能時		
	修理用部品を保有してなく修理が不可能な場合		定額減価償却した金額に10%を加算して払い戻し
	消費者から修理依頼された製品を事業者が紛失した場合		
製品購入時の運搬過程及び製品設置中に発生された被害	製品交換		
修理が可能な場合	有償修理	有償修理	
修理用の部品を保有してなく修理が不可能な場合	有償修理に該当する場合金額徴収後に製品交換		
<ul style="list-style-type: none"> * 天災(火災、塩害、ガス、地震、洪水害、落雷など)により故障が発生した場合 * 使用上正常に消耗する消耗性部品を交換する場合 * 使用電源の異常及び接続機器の不良により故障が発生した場合 * その他製品自体の瑕疵では無く外部要因による場合 * 製品の移動等により設置が出来無くなった場合 * 故障で無い場合にサービスを要請されると料金を頂く事がありますので、必ず取扱説明書を読んで下さい。 * 製品機能使用説明及び分解せずに処理する簡単な調整時(1回無料、2回から有料) * カスタマー自身の設置不良にて再設置をした場合 	有償修理	有償修理	



FULL HD 2CH AKILLI KARAKUTU

Güvenli sürüşün şahidi GNET SYSTEM

Hızlı Kullanma Kılavuzu rev01

Bu kılavuz, G6'yı kurmak ve çalıştırmak için gereken temel bilgileri içerir.

G6 ürününün diğer tüm resmi kullanım kılavuzları dahil olmak üzere daha fazla ayrıntı için lütfen şu adresi ziyaret edin: GNET SYSTEM'in web sitesi: <https://www.gnetsystem.com/eng>

→ Support → Download



ÖNEMLİ GÜVENLİK UYARI TALİMATLARI

Ürünün tüm hakları GNET'e aittir ve telif hakkı yasası ile korunmaktadır.

GNET'in önceden izni olmadan izinsiz kopyalanması, değiştirilmesi ve dağıtılması cezai yaptırımlara tabi olabilir.

- Üniteyi elektrik elektrik şok ve yüksek akıma maruz bırakmayın.
 - Bu, ürün hasarına, yangına veya elektrik çarpmasına neden olabilir.
- Aşırı koyu cam filimleri veya özel renkli oto camları ile kullanmaktan kaçının.
 - Görüntüler bulanık veya bozuk olabilir ve GPS'in sinyal alım hızını etkileyerek verimsiz çalışmasına neden olabilir.
- Cihazı/aksesuarları değiştirmeyin veya sökmeyin.
 - Kullanıcının kurcalaması nedeniyle cihaza veya araca gelebilecek herhangi bir hasardan sorumlu değiliz.
- Sürüş sırasında asla cihazı çalıştırmayın veya ayarları değiştirmeyin.
 - Gözünüz daima yolda olsun.
- Ürünü veya aksesuarları temizlemek için sıvı veya kimyasal maddeler kullanmayın.
 - Bu, ürün hasarına, yangına veya elektrik çarpmasına neden olabilir.
- Ürünü ve aksesuarları temizlemek için lütfen çizmez bir lens bezi kullanın.
 - En iyi sonuçlar için kamera merceğini rutin olarak temizleyin.
- Harici GPS'inbağlı olmadığında cihazın tarih ve saati sıfırlanabilir. - Lütfen her zaman tarih/saatin doğru olduğunu kontrol edin.
- Doğrudan güneş ışığı altında uzun süre park edildiğinde, aracın içindeki sıcaklık artışı, hafıza kartının bozulmasına ve/veya tanıma hatasına neden olabilir.
 - Uzun süre araç kullanılmadığında hafıza kartının çıkarılması ve doğrudan güneş ışığından uzak tutulması tavsiye edilir.
- Ürünün normal çalışması için yüksek sıcaklık veya yüksek nem ortamından kaçının. Sürüşten önce iç kameranın/kameraların çalışmasını periyodik olarak kontrol edin.
 - Bir arıza veya kusur durumunda sadece ön kamera çekilecektir.



HAFIZA KARTI UYARILARI

- Yeniden yazılabilir ürün olan hafıza kartının belirli bir ömrü vardır.
- SD kartınızı her üç ayda bir değiştirmeniz önerilir.
- Lütfen hafıza kartınızı her ayda bir kez bakım ve stabil durumda olması için kontrol edin.
- Hafıza kartınızı SD format programı ile kontrol etmeniz önerilir.(www.sdcard.org).
- Üründe oluşabilecek hata,eksiklik ve arızaların önüne geçmek için lütfen Gnet sistemin orijinal hafıza kartını kullanın.
- Hafıza kartı takılırken veya çıkarılırken cihaz muhakkak kapalı olmalıdır.

- Kullanıcının cihaz çalışırken hafıza kartını çıkarması durumunda veri kaybı ya da arıza meydana gelebilir.
- Cihaz güncellenirken SD kartı ya da güç kablosunu çıkarmayınız cihazda arıza meydana gelmesine ya da veri kaybına neden olabilir.
- Cihazımızın desteklediği kayıt depolama alanı Min: 32GB Max: 256GB.

ÖZELLİKLER

Görüntü Sensörü	Full HD / HD CMOS Sensor
Ses Girişi	Mikrofonlu
Video / Ses Sıkıştırma	H.264 / ADPCM
Çözünürlük	Ön Kamera 1080p(1920x1080) & Arka Kamera HD 720P(1280x720)
Kayıt kare	Tüm kameralarda; Max 30fps
Görüş Açısı	140 derece
Hafıza Kapasitesi	Max. 256GB Micro SD card (Class 10) desteklenen
G-Sensörü	Harici Şok tarafından olay kaydı
Hoparlör	Operasyon statü alarmı/Sesli rehber
Wi-Fi (İsteğe bağlı)	Wi-Fi Dongle'ı aracılığıyla Gnet uygulamasına bağlanır.
Harici GPS (İsteğe bağlı)	Google harita ile senkronize edildi, Konumu ve hızı takip et
PC Görüntüleyici	Windows 7/8/10, Desteklenen 32Bit / 64Bit, Desteklenen OSX 10.7 64Bit Google haritasını PC görüntüleyici ile senkronize etme, Google'ın politikasına göre Windows 7 ve Explorer 10 üzerinden desteklenir.
Güç	DC12V-24V
İzin verilen sigorta akımı	3A
Çalışma Sıcaklığı	-10°C ~ 70°C
Nem	10 ~ 95%
Boyut	Ön kamera: 100 X 61 X 33 MM / Arka kamera:44 X 38 X 28 MM

※ Özellikler ve ekipmanlar önceden haber verilmeden değiştirilebilir.



Ön / Arka Kamera
(Askılık aparatı takılı)



Arka Kamera
Bağlantı Kablosu



Güç Kablosu



Micro SD
Hafıza Kartı



Hızlı Kullanma
Kılavuzu

İsteğe Bağlı parçalar



Çakmaklık Kablosu



Wi-Fi Modülü

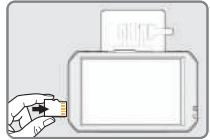
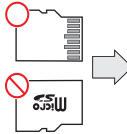


Harici GPS

* İçerikte bulunan parçalar bir öncelik olmadan kullanım şekline göre değiştirilebilir.

HAFIZA KARTINI TAKMA / DOKUNMATİK DOĞRULAMA

! Kullanmadan önce Micro Sd Kart kullanım şartlarını mutlaka okuyunuz. Doğru yönde zorlamadan takınız. Takarken ve çıkarırken kameranın kapalı olmasına dikkat ediniz.

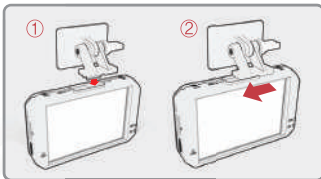


! LCD Ekran Dokunmatik Doğrulama

LCD ekran doğrulamaya girdiğinizde her + işaretinin üzerine birer kere basarak yönlendirmeleri takip edin.

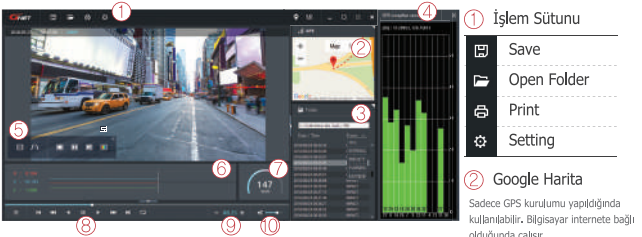


KAMERAYI BRAKETE TAKMA



Braketi sol taraftan sağ taraf üst yuvasına sığacak şekilde şekilde gösterildiği gibi kameranın yuvasına sürünüz. Resimde gösterildiği gibi braket de "klick" sesi gelene kadar itin . (Çıkarma işlemi için ters yönde uygulayınız)

PC GÖRÜNTÜLEYİCİSİ MENU ADLARI



③ Oynatma listesi ve bilgi gösterme ekranı

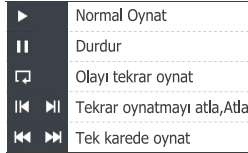
⑥ G sensör açığı grafiği

④ 4Gps sinyal penceresi
Harici GPS bağlı iken kullanılabilir.

⑦ SpeedmeterAvailableonlywheninstalled GPS.
Hız ölçücü Sadece Gps kurulumu yapıldığında kullanılabilir.

⑤ Video kontrol açılır penceresi

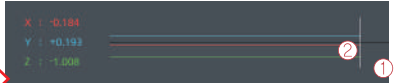
⑧ Kaydedilmiş videoların seyir menüsü



⑨ Tekrar seyretme hız ayarı ⑩ Ses kontrol

G-sensörü verileri nasıl kontrol edilir?

<G-sensörü verilerini genişlet>



① Kaydın oynatıldığı yeri bulma

② Veri ve grafik (G-sensörü verileri)

- Video oynatılırken G sensör verilerini X-axis(yön),Y-axis(sağ ve sol),Z-axis(ağırlık) kontrol edebilirsiniz.

Nasıl bağlanır? - Android

- 1 Akıllı telefona kurulumu yaptıktan sonra GNET uygulamasını çalıştırın.



- 2 Bekleme modunu aktive etmek için menüde Wi-Fi ikonuna basın. Sesli rehberden "Kayıt için bekleme modu" sesi gelecektir.

Kayıt 2 dakika içerisinde yapılacaktır. Eğer Wi-Fi bağlantısı yoksa ya da süre sona erdiyse sesli rehberden "Kayıt için bekleme modu serbest bırakıldı" sesi gelir.



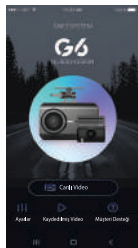
- 3 '+' işaretine dokununuz. Sizin cihazınızı arayacaktır. Sağa ve sola doğru okları kullanarak kendi cihazınızı seçiniz. Cihazınızı bulduğunuzda 'Connect' Bağlan tuşuna basınız.

[★] Cihazı ilk bağlarken gözükecektir.



- 4 Kamera kaydı gerçekleştirdiğinde 'UsersConnected' 'Kullanıcı Bağlandı' sesli uyarısını duyarsınız.

* Bağlantı başarısız olursa , kamerayı kapatınız ve wi-fi donglenin yerine tam oturup oturmadığını kontrol ediniz. Telefonunuzda wi-fi sinyalin kamera wi-fi bağlantısına bağlanması için tekrar enerji vererek wi-fi bağlantıyı kontrol ediniz. Kamera telefona bağlandıktan sonra işleme aynı adımlarda tekrar başlayınız.



Apple iOS ile Nasıl Bağlanılır

- 1 Gnet uygulamasını akıllı telefonunuza indirin.
* Bulut modu açıkken Gnet uygulamasına ulaşamazsınız.



- 2 Kameranız meşuründe Wi-fi ikonuna tıklayınız. 'standby mod registration' 'Kayıt için beklemede' sesli uyarısını alacaksınız.

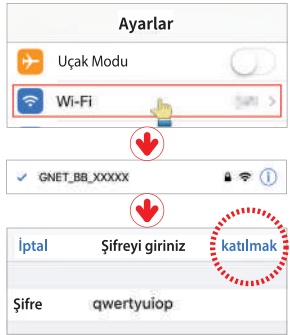
Bekleme konumunda kayıt süresi yaklaşık 2 dk kadar sürer. Eğer bu süre aşılrsa sesli uyarıda 'beklem konumunda kayıt süresi aşıldı' şeklinde mesaj alırsınız.



- 3 Telefonunuzun ayarlar menüsüne girerek kameranızın wi-fi network ismini bulup üzerine tıklayınız (GNET_BB_ile başlar) Şifreyi giriniz. Şifre aşğıdaki görseldedir.

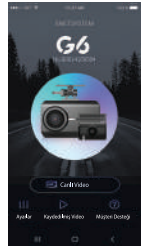


Şifre **qwertyuiop**



- 4 'User Connected' 'Kullanıcı Bağlandı' sesli uyarısını duyduğunuzda kayıt tamamlanmıştır.

* Eğer bağlantı yapılamaz ise kameranızı fişinden çıkarınız. Wi-fi modülünün yerine tam oturduğunu kontrol ediniz. Yeniden enerji veriniz ve adımları yenisbaştan takip ederek öncelikle telefonunuzun ayarlar kısmından wi-fi bağlantılarına giderek doğru şifre ile kameranıza bağlandığınızdan emin olunuz.



Garanti Kartı

Ürün	GNET Dash cam	Model L2	G6
Seri Numarası		Satın Alınma Tarihi	
Satıcı	İsim	Tel	
	Adres		
garanti süresi	Her parçanın garanti süresi aşağıdaki gibidir - Ön kamera, Arka kamera: 1 yıl - Hafıza Kartı, Harici GPS: 3 Ay - Güç Kablosu, Kesintisiz Kablo: 3 Ay		

※ Ürünü onarmak isterseniz, lütfen info@pilotkam.com e-posta adresine başvurun.

İthalatçıFirma : Dilara Otomotiv Lastik Ltd

Cihangir mah Avcılar yan Yol

No:205 Avcılar İstanbul Telf: +90 212 676 28 45

www.pilotkam.com e-mail: info@pilotcam.com

